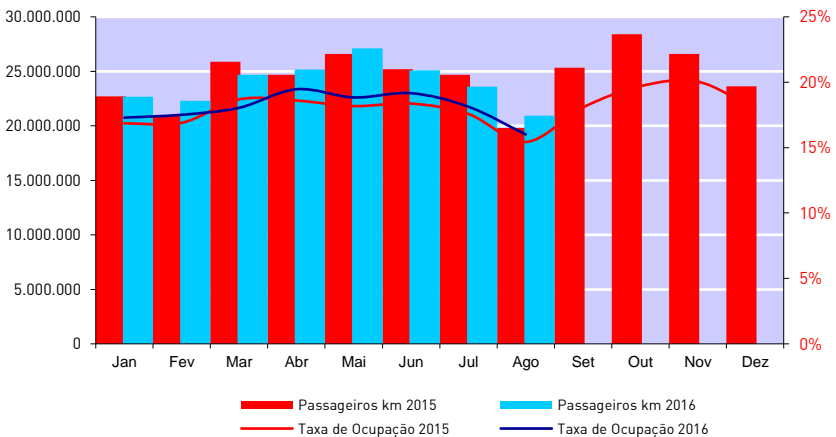
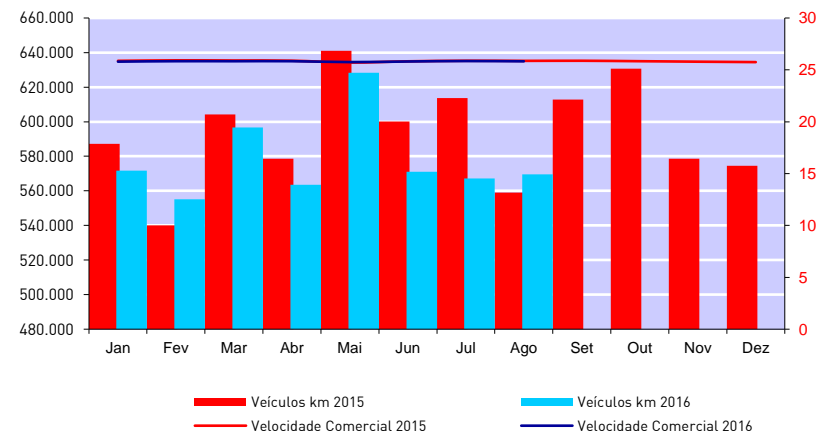


Oferta	2015	2016	16/15
Veículos km	558.911	569.587	1,9%
Lugares km	128.270.270	130.704.916	1,9%
Lugares km - Livres	108.472.476	109.779.218	1,2%
Lugares km - Ocupados	19.797.794	20.925.698	5,7%
Veículos horas	21.607	21.844	1,1%
Lugares horas	4.905.391	4.958.912	1,1%
Vel. Comercial: L Azul (EDR/MTS)	22,7	22,6	-0,4%
L Vermelha (EDR/PVZ)	33,0	33,0	-0,1%
L Verde (CMP/ISM)	28,6	28,3	-1,1%
L Amarela (DJII/HSJ)	20,5	20,5	0,0%
L Violeta (EDR/AER)	27,7	27,6	-0,5%
L Laranja (FNZ/SHR)	23,8	23,9	0,4%
Global	25,9	25,8	-0,2%

Procura	2015	2016	16/15
Validações	3.737.977	3.896.615	4,2%
valid. médias todos multiviagem (Andante)	4,93	4,91	-0,5%
valid. médias todas assinaturas (Andante)	59,32	61,15	3,1%
Clientes Regulares (MP)	44.953	46.518	3,5%
Clientes Frequentes (MP)	17.168	16.494	-3,9%
Passageiros km	19.797.794	20.925.698	5,7%
Percurso médio	5,296	5,370	1,4%
Vel. Comercial Passageiros	26,84	26,68	-0,6%
Acidentes	2	8	300,0%
Acidentes / milhão km	3,58	14,05	292,5%
Taxa de ocupação	15,43%	16,01%	0,58 pp



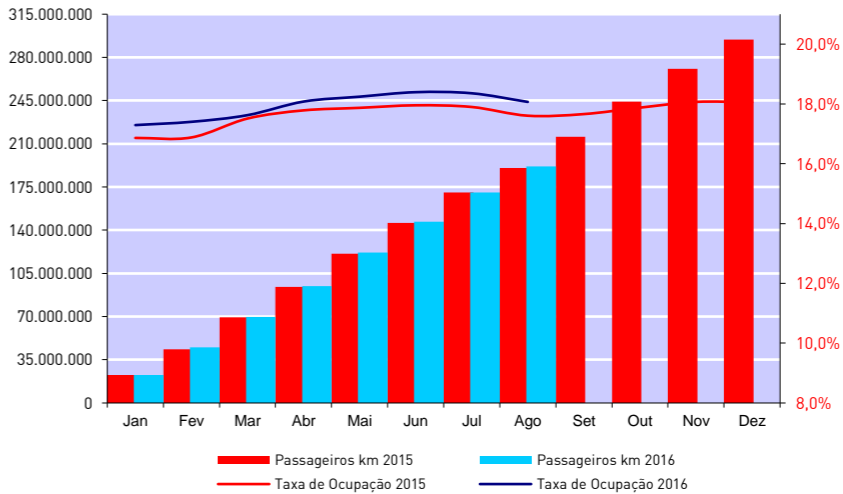
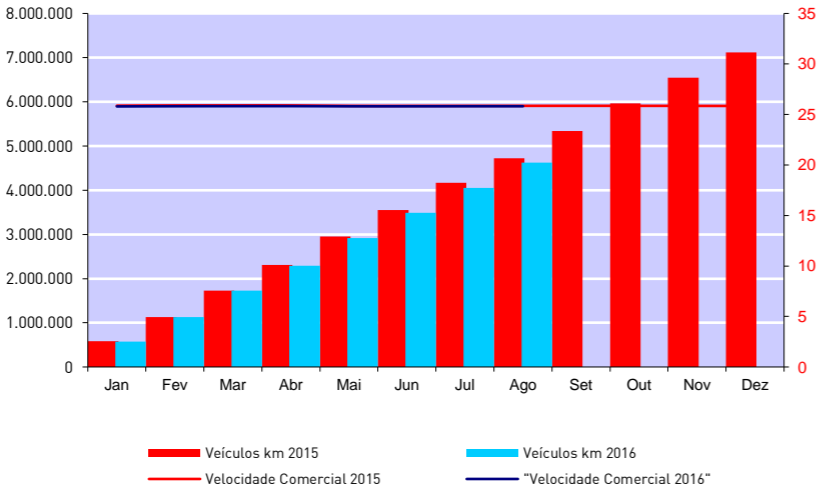
Os valores reportados de oferta mensal consideram os kms reportados pelo operador para os dias 8 e 24 de agosto e os obtidos pelo registo de sensores para os restantes dias, sendo esses kms utilizados para calcular a taxa de ocupação global.

Indicadores Metro - Acumulado

Agosto de 2016

Oferta	2015	2016	16/15
Veículos km	4.724.032	4.622.987	-2,1%
Lugares km	1.081.943.625	1.060.126.758	-2,0%
Lugares km - Livres	891.462.252	868.594.909	-2,6%
Lugares km - Ocupados	190.481.372	191.531.849	0,6%
Veículos horas	182.726	178.885	-2,1%
Lugares horas	41.400.644	40.496.514	-2,2%
Vel. Comercial: L Azul (EDR/MTS)	22,5	22,4	-0,2%
L Vermelha (EDR/PVZ)	33,0	33,0	-0,1%
L Verde (CMP/ISM)	28,4	28,3	-0,4%
L Amarela (DJII/HSJ)	20,6	20,5	-0,5%
L Violeta (EDR/AER)	27,4	27,3	-0,3%
L Laranja (FNZ/SHR)	23,7	23,8	0,2%
Global	25,9	25,8	-0,1%

Procura	2015	2016	16/15
Validações	37.288.765	37.564.813	0,7%
valid. médias por multiviagem (Andante)	5,22	5,06	-3,2%
valid. médias por assinatura (Andante)	60,90	60,28	-1,0%
Clientes Regulares MP (média mensal)	66.876	66.763	-0,2%
Clientes Frequentes MP (média mensal)	28.363	28.273	-0,3%
Passageiros km	190.481.372	191.531.849	0,6%
Percurso médio	5,108	5,099	-0,2%
Vel. Comercial Passageiros	26,70	26,56	-0,6%
Acidentes	50	48	-4,0%
Acidentes / milhão km	10,58	10,38	-1,9%
Taxa de ocupação	17,61%	18,07%	0,46 pp



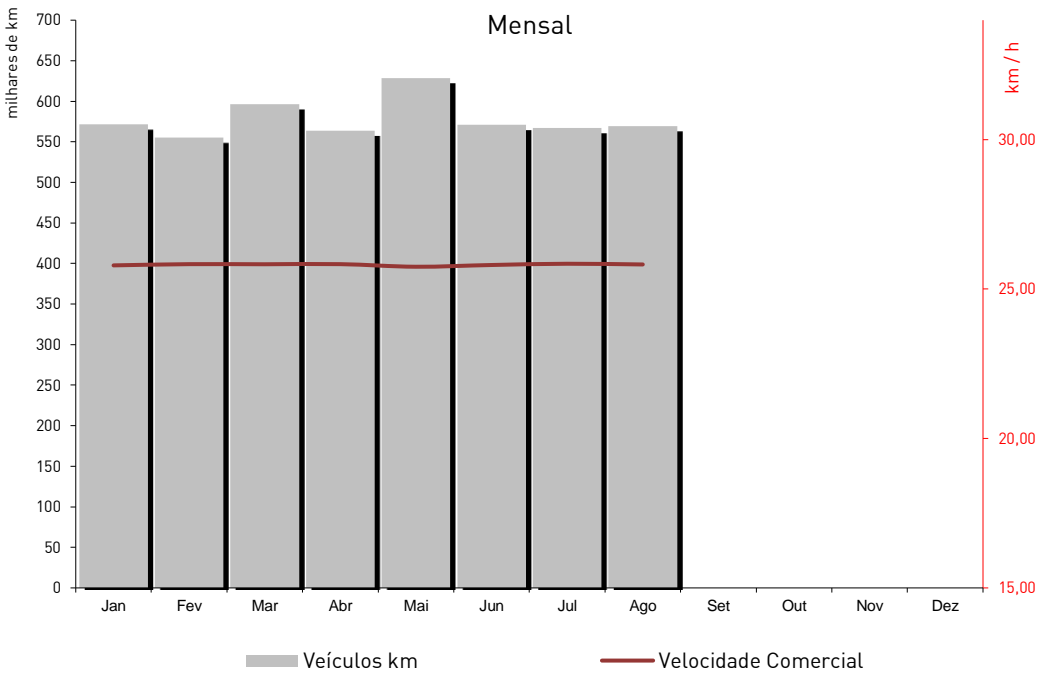
Indicadores de Oferta

Agosto de 2016

Veículos km							Lugares km						Taxas de Ocupação			
	Mensal			Acumulado			Mensal			Acumulado			mês		acumulado	
	Eurotram	Tram train	Total	Eurotram	Tram train	Total	Eurotram	Tram train	Total	Eurotram	Tram train	Total	média	pico hora		
Janeiro	334.444	237.192	571.636	334.444	237.192	571.636	72.239.878	58.823.595	131.063.473	72.239.878	58.823.595	131.063.473	Janeiro	17,29%	24,69%	17,29%
Fevereiro	322.665	232.425	555.090	657.109	469.617	1.126.726	69.695.706	57.641.371	127.337.077	141.935.584	116.464.966	258.400.550	Fevereiro	17,51%	25,49%	17,40%
Março	349.845	246.816	596.661	1.006.955	716.432	1.723.387	75.566.617	61.210.269	136.776.886	217.502.201	177.675.235	395.177.436	Março	18,05%	26,21%	17,62%
Abril	328.054	235.516	563.570	1.335.009	951.948	2.286.957	70.859.685	58.407.868	129.267.553	288.361.886	236.083.103	524.444.989	Abril	19,47%	27,63%	18,08%
Maio	372.687	255.622	628.309	1.707.696	1.207.570	2.915.266	80.500.497	63.394.253	143.894.750	368.862.382	299.477.356	668.339.738	Maio	18,84%	26,40%	18,24%
Junho	333.822	237.166	570.988	2.041.519	1.444.736	3.486.254	72.105.657	58.817.071	130.922.727	440.968.039	358.294.427	799.262.466	Junho	19,16%	25,35%	18,39%
Julho	327.904	239.243	567.146	2.369.422	1.683.978	4.053.401	70.827.186	59.332.190	130.159.376	511.795.225	417.626.617	929.421.842	Julho	18,13%	23,95%	18,36%
Agosto	329.767	239.819	569.587	2.699.190	1.923.798	4.622.987	71.229.732	59.475.184	130.704.916	583.024.958	477.101.801	1.060.126.758	Agosto	16,01%	23,95%	18,07%
Setembro													Setembro			
Outubro													Outubro			
Novembro													Novembro			
Dezembro													Dezembro			

Os valores reportados de oferta mensal consideram os kms reportados pelo operador para os dias 8 e 24 de agosto e os obtidos pelo registo de sensores para os restantes dias, sendo esses kms utilizados para calcular a taxa de ocupação global.

	Veículos horas			Lugares horas		Velocidade Comercial		Acidentes	
	mês	acumulado	% plano	mês	acumulado	mês	acumulado	mês	acumulado
Janeiro	22.161	22.161	98,9%	5.025.419	5.025.419	25,79	25,79	7	7
Fevereiro	21.486	43.647	98,2%	4.874.548	9.899.968	25,84	51,63	5	12
Março	23.098	66.746	99,0%	5.236.818	15.136.785	25,83	77,46	3	15
Abril	21.827	88.573	99,4%	4.874.548	20.011.334	25,84	103,30	7	22
Maio	24.402	112.974	99,1%	5.527.449	25.538.783	25,75	129,04	6	28
Junho	22.125	135.100	99,0%	5.018.226	30.557.008	25,81	154,85	3	31
Julho	21.941	157.041	98,9%	4.980.595	35.537.603	25,85	180,70	9	40
Agosto	21.844	178.885	98,9%	4.958.912	40.496.514	25,82	206,52	8	48
Setembro									
Outubro									
Novembro									
Dezembro									



## Indicadores de Ocupação

Agosto de 2016

Média Mensal Global / Top ten	
Troço	Ocupação
Aliados - Trindade (D)	34,39%
São Bento - Aliados	31,95%
Trindade (D) - Aliados	28,77%
Trindade - Lapa	27,72%
Carolina Michaelis - Lapa	27,13%
Lapa - Trindade	27,00%
Lapa - Carolina Michaelis	26,86%
Estádio do Dragão - Contumil	26,46%
Casa da Música - Carolina Michaelis	26,29%
Aliados - São Bento	25,79%

Média Mensal Global / Bottom ten	
Troço	Ocupação
Sr. de Matosinhos - Mercado	0,53%
Mercado - Sr. de Matosinhos	1,00%
Fânzeres - Venda Nova	1,88%
Venda Nova - Fânzeres	2,36%
Mercado - Brito Capelo	2,88%
ISMAI - Castelo da Maia	3,07%
Venda Nova - Carreira	3,16%
Castêlo da Maia - ISMAI	3,16%
Brito Capelo - Mercado	3,27%
I.P.O. - Hospital São João	3,85%

Média Mensal em faixa horária / Top Ten		
Troço	Hora	Ocupação
Aliados - Trindade (D)	21h - 22h	50,01%
São Bento - Aliados	8h - 9h	49,74%
São Bento - Aliados	22h - 23h	49,70%
Aliados - Trindade (D)	22h - 23h	48,79%
Jardim do Morro - São Bento	8h - 9h	48,62%
General Torres - Jardim do Morro	8h - 9h	47,71%
Aliados - Trindade (D)	8h - 9h	45,57%
Trindade (D) - Aliados	18h - 19h	44,90%
Aliados - Trindade (D)	18h - 19h	44,52%
Aliados - Trindade (D)	23h - 24h	43,78%

Taxas de Ocupação por Faixa Horária- Mensal												
	Janeiro	Fevereiro	Março	Abril	Maio	Junho	Julho	Agosto	Setembro	Outubro	Novembro	Dezembro
24h - 6h	10,07%	5,54%	5,67%	5,68%	8,81%	11,38%	7,75%	6,31%				
6h - 7h	12,44%	12,67%	12,85%	13,62%	13,62%	14,16%	12,26%	10,06%				
7h - 8h	22,88%	23,38%	23,13%	25,13%	23,59%	21,56%	18,71%	15,13%				
8h - 9h	24,69%	25,49%	26,21%	27,63%	26,40%	25,35%	23,29%	18,89%				
9h - 10h	15,77%	16,31%	17,14%	18,43%	17,68%	18,07%	17,27%	14,72%				
10h - 11h	13,64%	14,21%	14,84%	16,33%	15,51%	17,13%	17,28%	16,28%				
11h - 12h	14,20%	14,40%	15,13%	16,45%	15,52%	17,60%	16,93%	16,27%				
12h - 13h	16,88%	17,23%	18,14%	19,64%	18,17%	19,50%	17,11%	15,28%				
13h - 14h	20,71%	21,32%	22,08%	23,73%	22,14%	21,91%	18,92%	16,74%				
14h - 15h	18,49%	18,95%	19,75%	21,16%	20,29%	21,47%	20,48%	19,33%				
15h - 16h	17,79%	18,19%	18,93%	20,35%	19,90%	20,47%	19,65%	18,74%				
16h - 17h	16,85%	17,27%	17,73%	19,06%	18,60%	18,36%	18,26%	18,13%				
17h - 18h	21,15%	21,40%	21,39%	23,52%	23,45%	22,24%	21,28%	19,28%				
18h - 19h	23,28%	23,63%	23,94%	25,50%	25,87%	24,89%	23,95%	20,54%				
19h - 20h	15,33%	15,24%	16,28%	17,49%	18,26%	18,40%	18,31%	16,07%				
20h - 21h	11,86%	11,52%	12,30%	14,69%	14,72%	14,32%	15,06%	13,84%				
21h - 22h	9,95%	11,01%	10,90%	12,57%	13,16%	13,81%	14,11%	12,76%				
22h - 23h	10,34%	10,21%	10,46%	11,78%	11,74%	14,10%	13,08%	12,15%				
23h - 24h	8,05%	8,59%	8,70%	10,22%	10,58%	13,07%	12,57%	11,52%				
Mensal	17,29%	17,51%	18,05%	19,47%	18,84%	19,16%	18,13%	16,01%				

Para os detalhes por troço e faixa horária das taxas de ocupação foi utilizada apenas a base de dados mensal dos sensores, incluindo a oferta relativa aos dias 8 e 24.

Tempos de Percurso e Paragem - Eurotram

Agosto de 2016

Tempo Viagem + Paragens (sem estações términus)								
	distância (metros)	Tempo Viagem	km/h	Tempo Viagem	km/h	Var Sent	Média	km/h
Fânzeres - Senhora da Hora	16.398	41,50	23,7	40,99	24,0	-1,2%	41,24	23,9
Estádio do Dragão - Sr Matosinhos	15.646	41,09	22,8	41,99	22,4	2,2%	41,54	22,6
Campanhã - ISMAI	19.631	41,35	28,5	42,10	28,0	1,8%	41,73	28,2
Santo Ovídio - Hospital S. João	8.488	24,95	20,4	24,82	20,5	-0,5%	24,89	20,5
Estádio do Dragão - Aeroporto	16.759	36,04	27,9	36,89	27,3	2,4%	36,47	27,6

Tempo Médio de Viagem (minutos) e Velocidades Médias por Troço							Tempo Médio de Paragem	
Troço Comum	distância (metros)	Tempo Viagem	km/h	Tempo Viagem	km/h	Var Sent		minutos
Fânzeres - Venda Nova	440	0,60	18,1	0,62	18,0	0,8%	Fânzeres	6,47
Venda Nova - Carreira	583	0,81	20,8	0,87	20,0	3,7%	Venda Nova	0,87
Carreira - Baguim	786	1,00	25,7	1,10	24,3	5,4%	Carreira	0,88
Baguim - Campainha	752	0,96	25,4	0,91	26,1	-2,8%	Baguim	0,79
Campainha - Rio Tinto	860	1,44	22,8	1,39	23,2	-2,0%	Campainha	0,85
Rio Tinto - Levada	453	0,59	18,7	0,59	18,7	0,0%	Rio Tinto	0,81
Levada - Nau Vitória	1.112	1,45	29,2	1,38	30,1	-3,0%	Levada	0,91
Nau Vitória - Nasoni	499	0,60	21,2	0,60	21,2	-0,1%	Nau Vitória	0,77
Nasoni - Contumil	650	1,11	19,9	1,07	20,3	-1,8%	Nasoni	0,86
Contumil - Estádio do Dragão	619	0,93	21,0	0,66	24,8	-15,4%	Contumil	0,84
Estádio do Dragão - Campanhã	1.166	1,86	25,1	1,68	26,9	-6,5%	Estádio do Dragão	2,84
Campanhã - Heroísmo	951	0,96	30,7	0,90	31,8	-3,5%	Campanhã	0,95
Heroísmo - 24 de Agosto	572	0,46	26,2	0,45	26,4	-0,7%	Heroísmo	0,84
24 de Agosto - Bolhão	680	0,64	27,0	0,64	27,0	0,0%	24 de Agosto	0,86
Bolhão - Trindade	452	0,37	21,5	0,39	21,1	1,9%	Bolhão	0,89
Trindade - Lapa	857	1,22	24,3	1,21	24,4	-0,4%	Trindade	1,21
Lapa - Carolina Michaelis	461	0,41	21,1	0,39	21,4	-1,3%	Lapa	0,90
Carolina Michaelis - Casa da Música	627	0,65	23,8	0,65	23,7	0,3%	Carolina Michaelis	0,91
Casa da Música - Francos	872	1,13	25,4	1,13	25,4	0,2%	Casa da Música	0,96
Francos - Ramalde	965	0,93	32,0	0,95	31,6	1,2%	Francos	0,90
Ramalde - Viso	621	0,51	27,3	0,49	27,6	-1,3%	Ramalde	0,87
Viso - Sete Bicas	744	0,62	29,6	0,62	29,6	0,1%	Viso	0,85
Sete Bicas - Sra da Hora	675	0,80	23,5	0,83	23,1	1,4%	Sete Bicas	0,92
Linha Azul	distância (metros)	Tempo Viagem	km/h	Tempo Viagem	km/h	Var Sent	Sra da Hora (A)	1,23
Sra da Hora - Vasco da Gama	824	2,15	18,5	2,41	16,9	9,7%	Vasco da Gama	0,56
Vasco da Gama - Estádio do Mar	662	1,84	16,6	1,81	16,9	-1,3%	Estádio do Mar	0,53
Estádio do Mar - Pedro Hispano	787	1,50	23,8	1,50	23,9	-0,2%	Pedro Hispano	0,43
Pedro Hispano - Parque de Real	657	1,50	20,4	1,80	17,7	15,5%	Parque de Real	0,44
Parque de Real - C. Matosinhos	724	2,00	17,6	2,09	17,0	3,5%	C. Matosinhos	0,49
C. Matosinhos - Matosinhos Sul	617	1,21	21,1	1,30	20,1	5,2%	Matosinhos Sul	0,58
Matosinhos Sul - Brito Capelo	536	1,66	15,2	1,91	13,6	11,8%	Brito Capelo	0,33
Brito Capelo - Mercado	488	1,37	16,2	1,36	16,2	-0,2%	Mercado	0,56
Mercado - Sr. de Matosinhos	709	1,12	26,0	1,29	23,7	10,1%	Sr. de Matosinhos	5,55
Troço Comum Vermelha / Aeroporto	distância (metros)	Tempo Viagem	km/h	Tempo Viagem	km/h	Var Sent	Sra da Hora (B)	1,18
Sra da Hora - Fonte do Cuco (B)	687	0,89	21,9	1,50	16,5	32,5%	Fonte do Cuco	1,06
Fonte do Cuco - Custoias	689	0,58	25,4	0,59	25,4	0,2%	Custoias	1,03
Custoias - Esposade	1.779	1,75	39,3	1,86	37,8	4,1%	Esposade	0,90
Esposade - Crestins	2.036	1,55	50,0	1,61	48,8	2,5%	Crestins	0,88
Crestins - Dos Verdes	592	0,62	23,0	0,57	23,7	-3,0%	Sra da Hora (C)	1,10
Linha Verde	distância (metros)	Tempo Viagem	km/h	Tempo Viagem	km/h	Var Sent	Fonte do Cuco	0,99
Sra da Hora - Fonte do Cuco (C)	686	1,05	20,9	1,68	15,9	31,9%	Cândido dos Reis	0,80
Fonte do Cuco - Cândido dos Reis	914	0,80	32,2	0,81	32,1	0,4%	Pias	0,84
Cândido dos Reis - Pias	917	0,82	33,5	0,84	33,1	1,2%	Araújo	0,83
Pias - Araújo	1.258	1,25	36,2	1,25	36,3	-0,2%	Custió	0,80
Araújo - Custiό	652	1,11	20,4	1,19	19,6	4,1%	Parque de Maia	0,93
Custiό - Parque de Maia	1.419	1,46	36,6	1,44	36,9	-0,8%	Forum	5,99
Parque de Maia - Forum	825	1,48	20,9	1,49	20,8	0,3%	Zona Industrial	0,81
Forum - Zona Industrial	1.119	1,39	30,2	1,45	29,4	2,8%	Mandim	0,79
Zona Industrial - Mandim	1.194	1,50	31,2	1,65	29,2	6,9%	Castelo da Maia	0,94
Mandim - Castelo da Maia	1.468	1,43	38,4	1,24	41,8	-8,2%	ISMAI	6,08
Castelo da Maia - ISMAI	702	0,60	28,1	0,64	27,5	2,3%		
Linha Amarela	distância (metros)	Tempo Viagem	km/h	Tempo Viagem	km/h	Var Sent	Santo Ovídio	2,93
Santo Ovídio - D. João II	464	0,71	16,2	0,83	15,2	6,6%	D. João II	1,01
D. João II - João de Deus	716	1,17	19,6	1,05	20,8	-5,6%	João de Deus	1,04
João de Deus - C.M.Gaia	405	0,55	15,4	0,56	15,3		C.M.Gaia	1,02
C.M.Gaia - General Torres	488	0,61	17,9	0,63	17,7	1,4%	General Torres	1,04
General Torres - Jardim do Morro	420	0,62	15,2	0,48	16,5	-8,3%	Jardim do Morro	1,05
Jardim do Morro - São Bento	796	1,25	20,9	1,28	20,6	1,4%	São Bento	1,02
São Bento - Aliados	443	0,40	19,0	0,43	18,6	2,0%	Aliados	0,98
Aliados - Trindade S	450	0,44	17,3	0,46	17,0	1,5%	Trindade S	1,28
Trindade S - Faria Guimaraes	555	0,58	19,9	0,66	19,0	4,7%	Faria Guimaraes	0,91
Faria Guimaraes - Marquês	621	0,55	25,3	0,54	25,6	-1,1%	Marques	0,93
Marquês - Combatentes	703	0,57	28,9	0,62	27,9	3,4%	Lima	0,86
Combatentes - Salgueiros	471	0,36	22,9	0,35	23,1	-0,5%	Salgueiros	0,88
Salgueiros - Polo Universitario	775	0,80	27,2	0,81	27,1	0,3%	Polo Universitario	0,94
Polo Universitario - I.P.O	828	1,77	17,8	1,68	18,5	-3,4%	I.P.O	1,09
I.P.O - São João	352	0,54	13,3	0,43	14,4	-7,4%	São João	2,58
Ramal Aeroporto	distância (metros)	Tempo Viagem	km/h	Tempo Viagem	km/h	Var Sent	Dos Verdes (E)	0,97
Dos Verdes - Botica	684	1,09	23,0	1,31	20,5	12,0%	Botica	0,41
Botica - Aeroporto	650	1,53	17,5	1,65	16,7	5,1%	Aeroporto	7,67

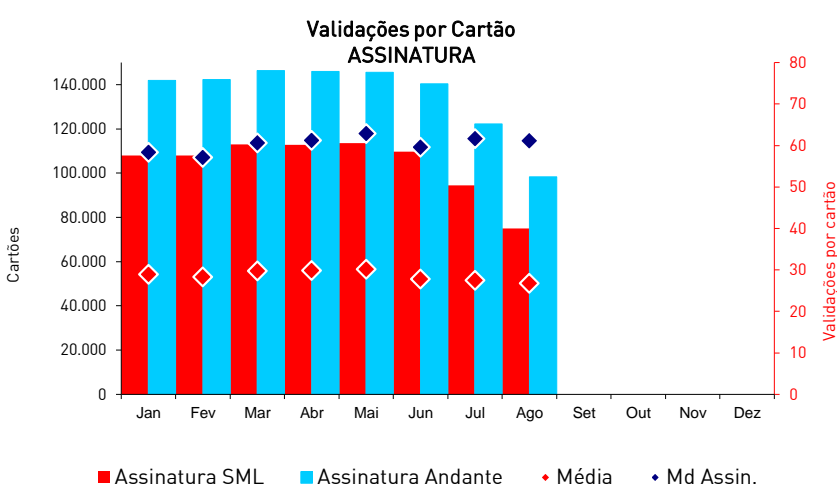
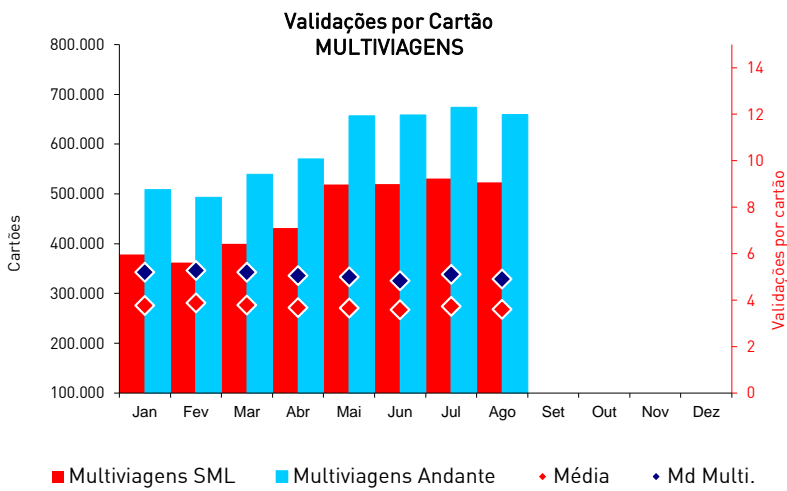
Tempos de Percurso e Paragem - Tram Train

Agosto de 2016

Tempo Viagem + Paragens (sem estações terminus)								
	distância (metros)	Tempo Viagem	km/h	Tempo Viagem	km/h	Var Sent	Média	km/h
Estádio do Dragão - Póvoa de Varzim*	33.614	60,82	33,2	61,40	32,8	0,9%	61,11	33,0
Trindade - Póvoa de Varzim*	29.792	49,71	36,0	50,33	35,5	1,2%	50,02	35,7
Campanhã - ISMAI	19.631	40,95	28,8	41,58	28,3	1,5%	41,27	28,5

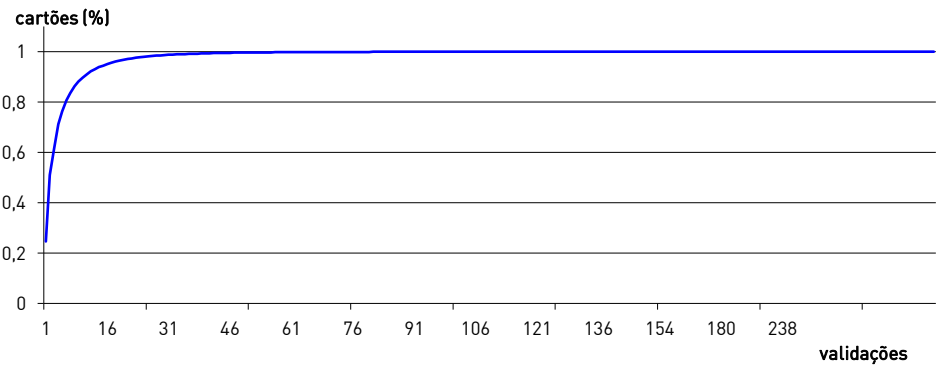
\* serviço omnibus e expresso

Tempo Médio de Viagem (minutos) e Velocidades Médias por Troço							Tempo Médio de Paragem	
Troço Comum	distância (metros)	Tempo Viagem	km/h	Tempo Viagem	km/h	Var Sent	minutos	
Estádio do Dragão - Campanhã	1.166	2,04	17,4	2,04	17,4	0,1%	Estádio do Dragão	3,86
Campanhã - Heroísmo	951	1,00	19,3	0,95	19,7	-1,9%	Campanhã	3,15
Heroísmo - 24 de Agosto	572	0,47	27,7	0,47	27,7	-0,2%	Heroísmo	0,75
24 de Agosto - Bolhão	680	0,65	28,3	0,66	28,2	0,5%	24 de Agosto	0,78
Bolhão - Trindade	452	0,39	20,6	0,39	20,5	0,2%	Bolhão	0,80
Trindade - Lapa	857	1,24	23,7	1,30	23,0	3,0%	Trindade	1,07
Lapa - Carolina Michaelis	461	0,42	22,2	0,40	22,5	-1,2%	Lapa	0,81
Carolina Michaelis - Casa da Música	627	0,66	24,7	0,68	24,3	1,6%	Carolina Michaelis	0,83
Casa da Música - Francos	872	1,18	25,6	1,15	26,0	-1,6%	Casa da Música	0,90
Francos - Ramalde	965	0,95	32,9	0,95	32,8	0,2%	Francos	0,83
Ramalde - Viso	621	0,52	28,8	0,50	29,1	-1,3%	Ramalde	0,79
Viso - Sete Bicas	744	0,65	30,5	0,63	30,8	-0,9%	Viso	0,77
Sete Bicas - Sra da Hora	675	0,85	22,5	0,85	22,5	-0,2%	Sete Bicas	0,86
Troço Comum Vermelha / Aeroporto	distância (metros)	Tempo Viagem	km/h	Tempo Viagem	km/h	Var Sent	Sra da Hora (B)	1,19
Sra da Hora - Fonte do Cuco (B)	687	0,96	24,8	1,37	19,8	24,9%	Fonte do Cuco	0,76
Fonte do Cuco - Custóias	689	0,60	31,3	0,58	31,8	-1,6%	Custóias	0,68
Custóias - Esposade	1.779	1,75	44,6	1,77	44,2	0,8%	Esposade	0,61
Esposade - Crestins	2.036	1,58	56,3	1,58	56,5	-0,3%	Crestins	0,56
Crestins - Dos Verdes	592	0,84	23,6	0,77	24,6	-4,3%	Dos Verdes (B)	0,77
Linha Vermelha	distância (metros)	Tempo Viagem	km/h	Tempo Viagem	km/h	Var Sent	Pedras Rubras	0,97
Dos Verdes - Pedras Rubras	961	1,06	29,9	1,06	29,9	-0,2%	Lidador	0,58
Pedras Rubras - Lidador	1.148	1,09	37,0	1,09	37,0	0,0%	Vilar do Pinheiro	0,58
Lidador - Vilar do Pinheiro	1.988	1,54	56,2	1,61	54,3	3,3%	Modivas Sul	0,56
Vilar do Pinheiro - Modivas Sul	2.037	1,60	56,2	1,65	55,1	2,0%	Modivas Centro	0,62
Modivas Sul - Modivas Centro	1.051	0,86	43,3	0,84	43,9	-1,4%	Mindelo	0,83
Modivas Centro - Mindelo	2.687	1,99	59,3	1,98	59,4	-0,3%	Espaço Natureza	0,56
Mindelo - Espaço Natureza	777	0,66	34,2	0,64	34,7	-1,3%	Varziela	0,80
Espaço Natureza - Varziela	1.539	1,20	49,0	1,29	46,8	4,8%	Árvore	0,55
Varziela - Árvore	859	0,80	34,9	0,84	34,1	2,6%	Azurara	0,58
Árvore - Azurara	665	0,58	35,0	0,59	34,7	0,7%	Santa Clara	0,63
Azurara - Santa Clara	1.218	1,47	35,3	1,52	34,4	2,4%	Vila do Conde	0,87
Santa Clara - Vila do Conde	671	0,73	27,1	0,75	26,7	1,6%	Alto da Pêga	0,61
Vila do Conde - Alto da Pêga	730	0,89	26,9	0,90	26,6	0,9%	Portas Fronhas	0,94
Alto da Pêga - Portas Fronhas	671	0,82	25,4	0,83	25,2	0,7%	S. Bras	0,63
Portas Fronhas - S. Bras	562	0,56	25,2	0,60	24,4	3,1%	Póvoa de Varzim	8,85
S. Bras - Póvoa de Varzim	625	0,98	22,9	0,90	24,1	-4,7%	Sra da Hora (C)	1,11
Linha Verde	distância (metros)	Tempo Viagem	km/h	Tempo Viagem	km/h	Var Sent	Fonte do Cuco	0,97
Sra da Hora - Fonte do Cuco (C)	686	1,00	21,7	1,64	16,2	33,5%	Cândido dos Reis	0,77
Fonte do Cuco - Cândido dos Reis	914	0,82	32,5	0,84	31,9	1,6%	Pias	0,79
Cândido dos Reis - Pias	917	0,83	34,2	0,84	34,0	0,7%	Araújo	0,81
Pias - Araújo	1.258	1,26	36,7	1,25	36,9	-0,6%	Custió	0,78
Araújo - Custió	652	1,11	20,5	1,19	19,7	4,4%	Parque de Maia	0,90
Custió - Parque de Maia	1.419	1,55	35,5	1,50	36,3	-2,0%	Forum	4,75
Parque de Maia - Forum	825	1,51	20,8	1,51	20,8	0,1%	Zona Industrial	0,80
Forum - Zona Industrial	1.119	1,48	29,2	1,48	29,3	-0,2%	Mandim	0,75
Zona Industrial - Mandim	1.194	1,59	30,3	1,67	29,3	3,3%	Castelo da Maia	0,97
Mandim - Castelo da Maia	1.468	1,49	37,5	1,30	40,7	-8,0%	ISMAI	9,49
Castelo da Maia - ISMAI	702	0,62	27,8	0,69	6,7	317,9%		

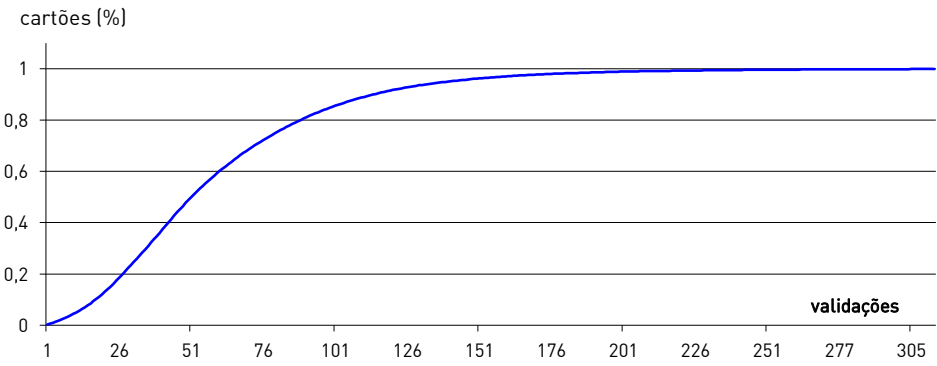


	Validações		Passageiros km		Percurso médio (Kms)		Passageiros zona		Validações médias	
	Mês	Acum	Mês	Acum	Mês	Acum	Mês	Acum	Dia útil	Mensal
Jan	4.554.436	4.554.436	22.662.846	22.662.846	4,976	4,976	8.580.125	8.580.125	188.816	146.917
Fev	4.466.131	9.020.567	22.302.929	44.965.774	4,994	4,985	8.418.792	16.998.917	191.005	154.005
Mar	4.879.342	13.899.909	24.681.619	69.647.393	5,058	5,011	9.273.852	26.272.769	190.427	157.398
Abr	4.948.716	18.848.625	25.162.359	94.809.752	5,085	5,030	9.430.709	35.703.478	203.758	164.957
Mai	5.323.030	24.171.655	27.109.896	121.919.648	5,093	5,044	10.173.503	45.876.980	209.074	171.711
Jun	4.917.149	29.088.804	25.086.934	147.006.582	5,102	5,054	9.403.760	55.280.741	196.508	163.905
Jul	4.579.394	33.668.198	23.599.570	170.606.151	5,153	5,067	8.796.424	64.077.164	175.108	147.722
Ago	3.896.615	37.564.813	20.925.698	191.531.849	5,370	5,099	7.633.209	71.710.373	144.049	125.697
Set										
Out										
Nov										
Dez										

Percentagem de títulos validados até X vezes no Sistema Andante - Multiviagens



Percentagem de títulos validados até X vezes no Sistema Andante - Assinatura



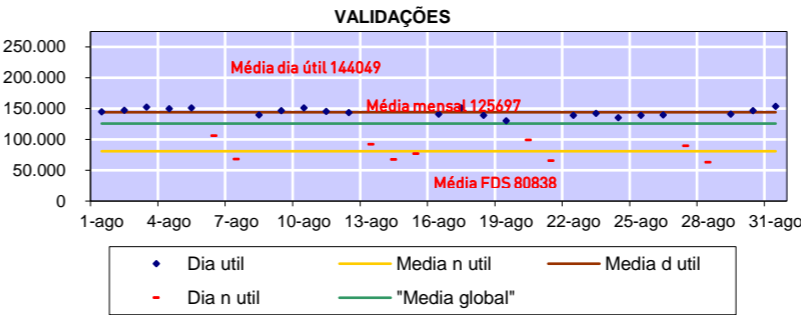
Validações	%	Validações	% ac
1	24,63%	até 1	24,63%
2	26,47%	até 2	51,09%
3	10,19%	até 3	61,29%
4	9,97%	até 4	71,26%
5	5,07%	até 5	76,33%
10	1,62%	até 10	89,72%
15	0,66%	até 15	94,48%
30	0,11%	até 30	98,64%
45	0,03%	até 45	99,52%
60	0,01%	até 60	99,79%

Media Mensal de validações multiviagem (apenas o tipo de multiviagem mais representativo)	4,85
---	------

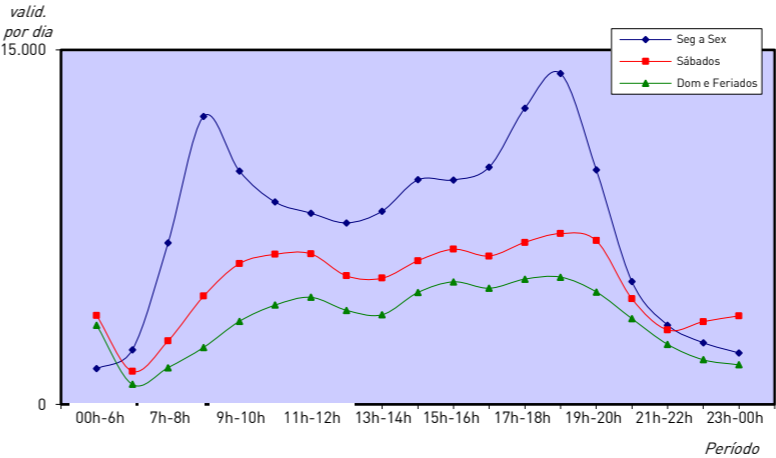
Validações	%	Validações	% ac
5	0,37%	até 5	1,86%
15	0,74%	até 15	7,75%
30	1,22%	até 30	23,49%
45	1,30%	até 45	42,76%
60	0,96%	até 60	59,38%
75	0,71%	até 75	71,54%
90	0,54%	até 90	80,59%
100	0,40%	até 100	85,18%
125	0,22%	até 125	92,60%
150	0,10%	até 150	96,15%

Media Mensal de validações assinatura (apenas o tipo de assinatura mais representativa)	61,15
---	-------

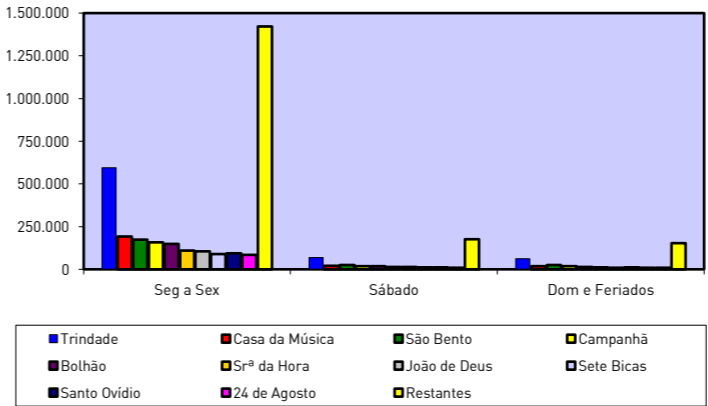
Validações		%
Seg a Sex	3.169.074	81,3%
Sábados	386.652	9,9%
Dom e Feriados	340.889	8,7%
Total do Mês		3.896.615



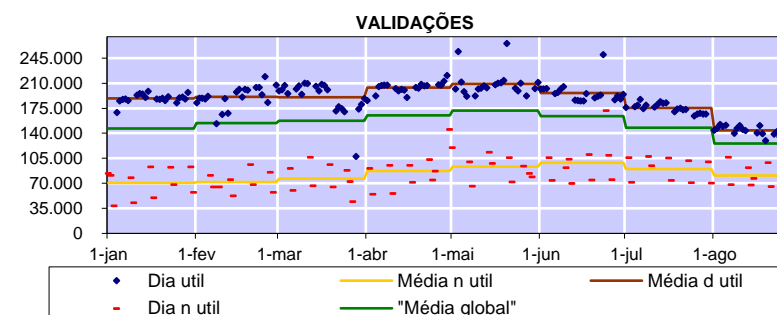
Validações		%
Seg a Sex		
7h-10h	635.631	20,1%
10h-17h	1.354.049	42,7%
17h-20h	802.072	25,3%
20h-8h	377.322	11,9%
Sábados		
9h-19h	249.799	64,6%
19h-9h	136.853	35,4%
Dom e Feriados		
14h-19h	127.585	37,4%
19h-14h	213.304	62,6%
Total do Mês		3.896.615



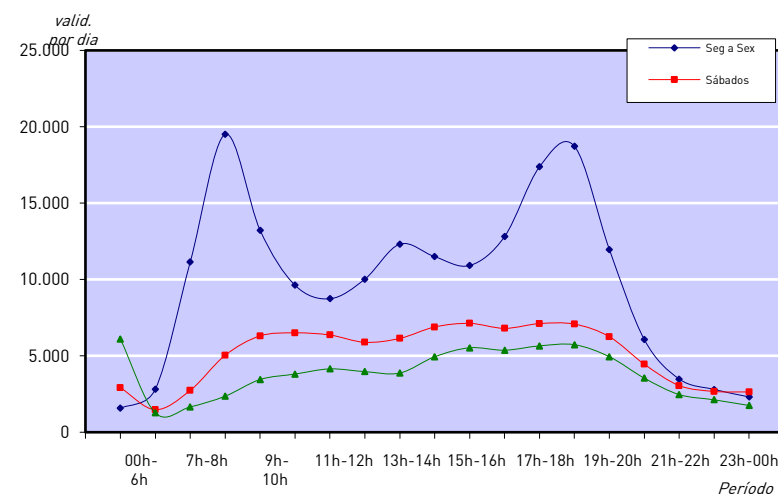
Validações		%
Trindade	725.376	18,6%
Casa da Música	231.454	5,9%
São Bento	224.907	5,8%
Campanhã	192.337	4,9%
Bolhão	182.099	4,7%
Srª da Hora	135.928	3,5%
João de Deus	127.885	3,3%
Sete Bicas	113.180	2,9%
Santo Ovídio	112.041	2,9%
24 de Agosto	101.895	2,6%
Restantes	1.749.513	44,9%
Total do Mês		3.896.615



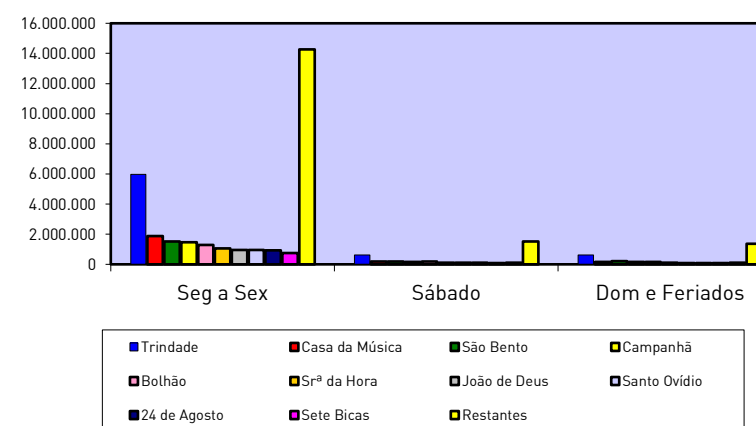
Validações		%
Seg a Sex	31.028.038	82,6%
Sábados	3.411.328	9,1%
Dom e Feriados	3.125.447	8,3%
<b>Total</b>	<b>37.564.813</b>	



Validações		%
<b>Seg a Sex</b>		
7h-10h	7.282.785	23,5%
10h-17h	12.602.917	40,6%
17h-20h	7.979.485	25,7%
20h-8h	3.162.851	10,2%
<b>Sábados</b>		
9h-19h	2.317.729	67,9%
19h-9h	1.093.599	32,1%
<b>Dom e Feriados</b>		
14h-19h	1.170.733	37,5%
19h-14h	1.954.714	62,5%
<b>Total</b>	<b>37.564.813</b>	



Validações		%
Trindade	7.221.158	19,2%
Casa da Música	2.243.161	6,0%
São Bento	1.927.239	5,1%
Campanhã	1.770.571	4,7%
Bolhão	1.619.111	4,3%
Srª da Hora	1.281.897	3,4%
João de Deus	1.171.826	3,1%
Santo Ovídio	1.114.974	3,0%
24 de Agosto	1.094.741	2,9%
Sete Bicas	966.696	2,6%
Restantes	17.153.439	45,7%
<b>Total</b>	<b>37.564.813</b>	



Validações por tipo de título

Agosto de 2016

Validações ANDANTE							
Andante	Z2	Z3	Z4	Z5	Z6	Outros	Total
Multiviagem	1.109.978	367.754	227.424	46.397	65.468	56.980	1.874.001
Assinatura	445.730	374.207	145.586	50.537	30.163	8.962	1.055.185
Sociais	271.192	377.580	149.640	49.779	21.575	9.019	878.785
escola.tp	22.469	31.441	17.516	9.159	3.998	2.837	87.420
Total	1.849.369	1.150.982	540.166	155.872	121.204	77.798	3.895.391

Validações ANDANTE %							
Andante	Z2	Z3	Z4	Z5	Z6	Outros	Total
Multiviagem	28%	9%	6%	1%	2%	1%	48%
Assinatura	11%	10%	4%	1%	1%	0%	27%
Sociais	7%	10%	4%	1%	1%	0%	23%
escola.tp e superior.tp	1%	1%	0%	0%	0%	0%	2%
Total	47%	30%	14%	4%	3%	2%	100%

Validações ALTERNATIVOS							
Alternativos	Z2	Z3	Z4	Z5	Z6	Outros	Total
Multiviagem	0	0	0	0	0	0	0
Assinatura	19	208	159	522	0	0	908
Sociais	0	0	0	316	0	0	316
escola.tp	0	0	0	0	0	0	0
Total	19	208	159	838	0	0	1.224

Veículos km percorridos em Vazio

	Eurotram		Tram Train	
	Mês	Acum	Mês	Acum
Jan	32.265	32.265	15.162	15.162
Fev	29.593	61.858	14.776	29.937
Mar	32.840	94.697	15.701	45.639
Abr	31.228	125.925	14.767	60.405
Mai	36.180	162.105	15.759	76.164
Jun	30.367	192.472	14.456	90.620
Jul	28.803	221.275	14.401	105.021
Ago	26.867	248.142	14.452	119.473
Set				
Out				
Nov				
Dez				

Média de veículos diferentes utilizados

	Eurotram	Tram train	Global
Hora 7	40	27	67
Hora 8	47	27	74
Hora 9	47	27	75
Hora 17	48	28	76
Hora 18	49	27	76
Hora 19	48	27	75
Pico Utilização Hora 8	48	28	76

