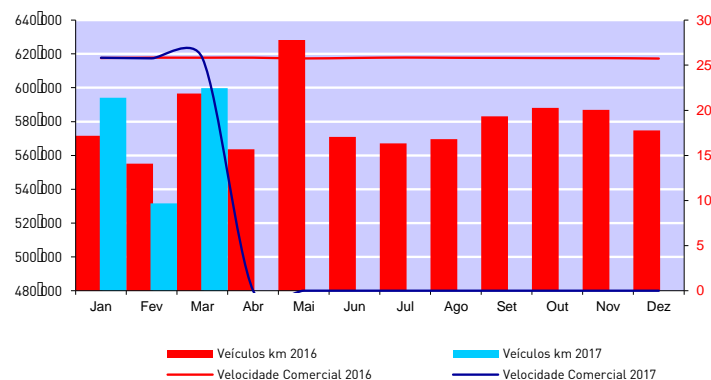


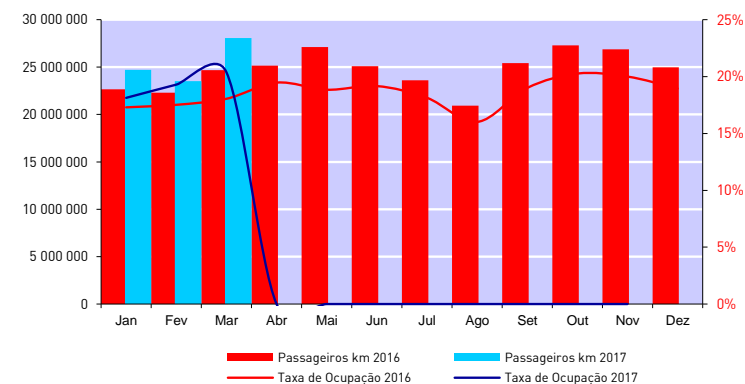
Indicadores Metro - Mensal

Março de 2017

Oferta	2016	2017	17/16
Veículos km	596 661	599 719	0,5%
Lugares km	136 776 886	137 625 566	0,6%
Lugares km - Livres	112 095 267	109 578 719	-2,2%
Lugares km - Ocupados	24 681 619	28 046 848	13,6%
Veículos horas	23 098	23 179	0,3%
Lugares horas	5 236 818	5 259 775	0,4%
Vel. Comercial: L Azul (EDR/MTS)	22,4	22,3	-0,6%
L Vermelha (EDR/PVZ)	33,0	32,9	-0,1%
L Verde (CMP/ISM)	28,4	28,3	-0,3%
L Amarela (DJII/HSJ)	20,6	20,3	-1,3%
L Violeta (EDR/AER)	27,2	27,1	-0,3%
L Laranja (FNZ/SHR)	23,8	23,7	-0,2%
Global	25,8	25,8	-0,2%



Procura	2016	2017	17/16
Validações	4 879 342	5 492 679	12,6%
valid. médias todos multiviagem (Andante)	5,20	5,25	1,0%
valid. médias todas assinaturas (Andante)	60,59	62,66	3,4%
Clientes Regulares (MP)	73 863	81 316	10,1%
Clientes Frequentes (MP)	28 506	31 942	12,1%
Passageiros km	24 681 619	28 046 848	13,6%
Percurso médio	5,058	5,106	0,9%
Vel. Comercial Passageiros	26,67	26,44	-0,9%
Acidentes	3	7	133,3%
Acidentes / milhão km	5,03	11,67	132,1%
Taxa de ocupação	18,05%	20,38%	2,33 pp



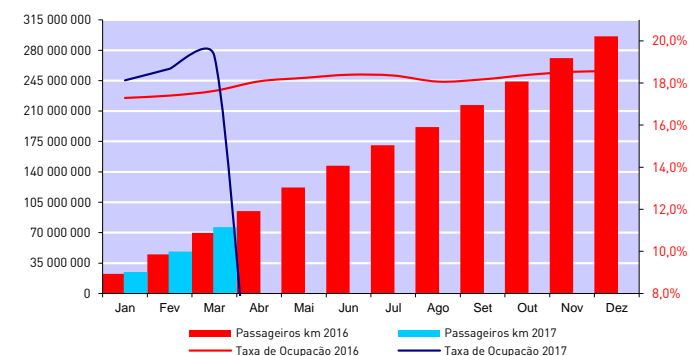
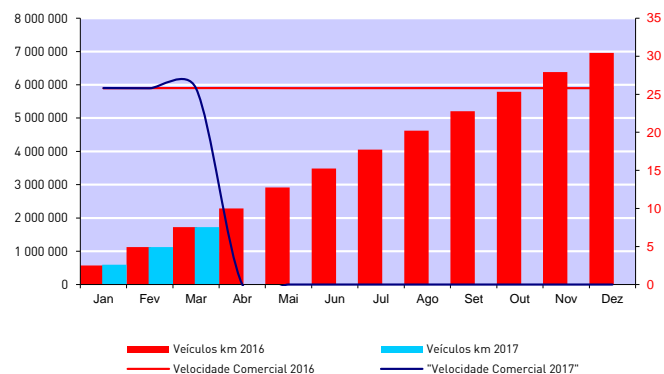
Os valores reportados de oferta mensal consideram os Kms reportados pelo operador para o dia 21 de Março e os obtidos pelo registo de sensores para os restantes dias, sendo esses Kms utilizados para calcular a taxa de ocupação global.

Indicadores Metro - Acumulado

Março de 2017

Oferta	2016	2017	17/16
Veículos km	1 723 387	1 725 514	0,1%
Lugares km	395 177 436	395 874 620	0,2%
Lugares km - Livres	325 530 043	319 597 674	-1,8%
Lugares km - Ocupados	69 647 393	76 276 946	9,5%
Veículos horas	66 746	66 819	0,1%
Lugares horas	15 136 785	15 160 592	0,2%
Vel. Comercial: L Azul (EDR/MTS)	22,4	22,3	-0,6%
L Vermelha (EDR/PVZ)	32,9	32,9	0,0%
L Verde (CMP/ISM)	28,4	28,3	-0,4%
L Amarela (DJII/HSJ)	20,6	20,4	-0,8%
L Violeta (EDR/AER)	27,2	27,2	-0,3%
L Laranja (FNZ/SHR)	23,7	23,7	-0,1%
Global	25,8	25,8	-0,1%

Procura	2016	2017	17/16
Validações	13 899 909	15 011 431	8,0%
valid. médias por multiviagem (Andante)	5,22	5,00	-4,3%
valid. médias por assinatura (Andante)	58,72	56,40	-4,0%
Cientes Regulares MP (média mensal)	70 509	74 712	6,0%
Cientes Frequentes MP (média mensal)	30 359	28 865	-4,9%
Passageiros km	69 647 393	76 276 946	9,5%
Percurso médio	5,011	5,081	1,4%
Vel. Comercial Passageiros	26,62	26,44	-0,7%
Acidentes	15	18	20,0%
Acidentes / milhão km	8,70	10,43	19,9%
Taxa de ocupação	17,62%	19,27%	1,64 pp



Indicadores de Oferta

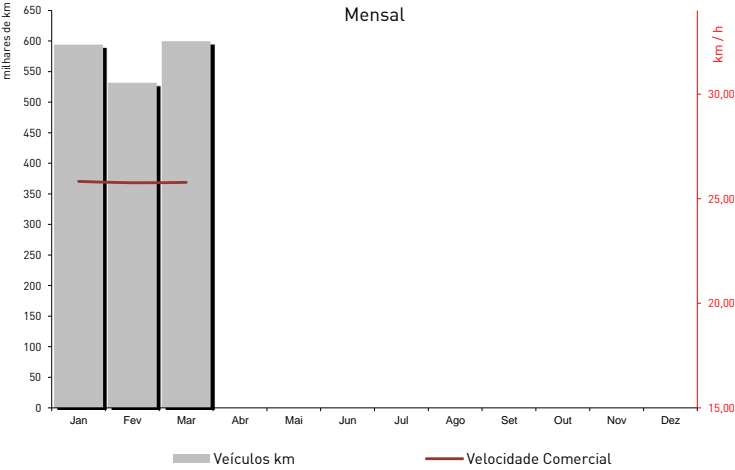
Março de 2017

Veículos km							Lugares km						
	Mensal			Acumulado				Mensal			Acumulado		
	Eurotram	Tram train	Total	Eurotram	Tram train	Total		Eurotram	Tram train	Total	Eurotram	Tram train	Total
Janeiro	346 062	248 100	594 162	346 062	248 100	594 162	74 749 325	61 528 874	136 278 199	74 749 325	61 528 874	136 278 199	
Fevereiro	308 565	223 068	531 633	654 626	471 168	1 125 795	66 649 953	55 320 901	121 970 854	141 399 278	116 849 776	258 249 054	
Março	347 022	252 697	599 719	1 001 648	723 865	1 725 514	74 956 714	62 668 852	137 625 566	216 355 992	179 518 628	395 874 620	
Abril													
Maio													
Junho													
Julho													
Agosto													
Setembro													
Outubro													
Novembro													
Dezembro													

Taxas de Ocupação			
	mês		acumulado
	média	pico hora	média
Janeiro	18,13%	25,82%	18,13%
Fevereiro	19,29%	26,87%	18,68%
Março	20,38%	29,99%	19,27%
Abril			
Maio			
Junho			
Julho			
Agosto			
Setembro			
Outubro			
Novembro			
Dezembro			

Os valores reportados de oferta mensal consideram os Kms reportados pelo operador para o dia 21 de março e os obtidos pelo registo de sensores para os restantes dias, sendo esses kms utilizados para calcular a taxa de ocupação global.

	Veículos horas			Lugares horas		Velocidade Comercial		Acidentes	
	mês	acumulado	% plano	mês	acumulado	mês	acumulado	mês	acumulado
Janeiro	23 005	23 005	99,5%	5 218 381	5 218 381	25,83	25,83	5	5
Fevereiro	20 636	43 641	99,1%	4 682 436	9 900 817	25,76	51,59	6	11
Março	23 179	66 819	98,8%	5 259 775	15 160 592	25,78	77,37	7	18
Abril									
Maio									
Junho									
Julho									
Agosto									
Setembro									
Outubro									
Novembro									
Dezembro									



Tempos de Percurso e Paragem - Eurotram

Março de 2017

Tempo Viagem + Paragens (sem estações terminus)							
	distância (metros)	Tempo Viagem	km/h	Tempo Viagem	km/h	Var Sent	Média
							km/h
Fânzeres - Senhora da Hora	16 398	41,82	23,5	41,19	23,9	-1,5%	41,51
Estádio do Dragão - Sr Matosinhos	15 646	41,76	22,5	42,56	22,1	1,9%	42,16
Campanhã - ISMAI	19 631	42,23	27,9	42,65	27,6	1,0%	42,44
Santo Ovídio - Hospital S. João	8 488	25,10	20,3	24,95	20,4	-0,6%	25,03
Estádio do Dragão - Aeroporto	16 759	36,68	27,4	37,40	26,9	2,0%	37,04

Tempo Médio de Viagem (minutos) e Velocidades Médias por Troço							
Tempo Médio de Viagem				Tempo Médio de Paragem			
Troço Comum	distância (metros)	Tempo Viagem	km/h	Tempo Viagem	km/h	Var Sent	minutos
Fânzeres - Venda Nova	440	0,62	17,8	0,64	17,6	1,2%	4,72
Venda Nova - Carreira	583	0,80	20,8	0,86	20,2	3,3%	0,87
Carreira - Baguim	786	1,00	25,6	1,08	24,6	4,2%	0,88
Baguim - Campanhã	752	0,95	25,5	0,88	26,5	-3,8%	0,79
Campanhã - Rio Tinto	860	1,43	22,7	1,38	23,3	-2,3%	0,85
Rio Tinto - Levada	453	0,59	18,6	0,59	18,6	-0,3%	0,84
Levada - Nau Vitória	1 112	1,44	29,3	1,37	30,2	-3,0%	0,90
Nau Vitória - Nasoni	499	0,59	21,2	0,59	21,2	-0,1%	0,78
Nasoni - Contumil	650	1,11	19,9	1,06	20,4	-2,4%	0,87
Contumil - Estádio do Dragão	619	0,92	21,0	0,63	25,2	-16,6%	0,84
Estádio do Dragão - Campanhã	1 166	1,87	22,9	1,69	24,3	-5,9%	2,45
Campanhã - Heroísmo	951	0,98	26,9	0,90	27,9	-3,6%	1,45
Heroísmo - 24 de Agosto	572	0,47	26,1	0,46	26,2	-0,7%	0,84
24 de Agosto - Bolhão	680	0,65	26,9	0,65	26,9	0,0%	0,86
Bolhão - Trindade	452	0,38	28,9	0,40	20,7	1,2%	0,89
Trindade - Lapa	857	1,25	23,7	1,25	23,7	-0,1%	1,25
Lapa - Carolina Michaelis	461	0,41	20,9	0,40	21,2	-1,4%	0,90
Carolina Michaelis - Casa da Música	627	0,66	23,5	0,67	23,3	1,1%	0,92
Casa da Música - Francos	872	1,15	25,1	1,14	25,2	-0,4%	0,97
Francos - Ramalde	965	0,94	31,8	0,96	31,6	0,8%	0,90
Ramalde - Viso	621	0,52	27,1	0,50	27,5	-1,5%	0,86
Viso - Sete Bicas	744	0,64	29,4	0,64	29,5	-0,2%	0,85
Sete Bicas - Sra da Hora	675	0,81	23,1	0,84	22,7	1,7%	0,91
Linha Azul	distância (metros)	Tempo Viagem	km/h	Tempo Viagem	km/h	Var Sent	Sra da Hora (A)
Sra da Hora - Vasco da Gama	824	2,14	18,6	2,35	17,2	8,1%	0,56
Vasco da Gama - Estádio do Mar	662	1,83	16,7	1,78	17,0	-2,0%	0,54
Estádio do Mar - Pedro Hispano	787	1,49	23,8	1,49	23,9	-0,3%	0,44
Pedro Hispano - Parque de Real	657	1,48	20,5	1,77	17,8	15,6%	0,45
Parque de Real - C. Matosinhos	724	2,00	17,6	2,08	17,1	3,3%	0,49
C. Matosinhos - Matosinhos Sul	617	1,21	21,3	1,29	20,3	4,8%	0,57
Matosinhos Sul - Brito Capelo	536	1,66	15,2	1,94	13,4	13,3%	0,34
Brito Capelo - Mercado	488	1,35	16,2	1,32	16,5	-1,6%	0,56
Mercado - Sr. de Matosinhos	709	1,10	26,3	1,27	23,8	10,5%	6,58
Troço Comum Vermelha / Aeroporto	distância (metros)	Tempo Viagem	km/h	Tempo Viagem	km/h	Var Sent	Sra da Hora (B)
Sra da Hora - Fonte do Cuco (B)	687	0,93	22,0	1,43	17,4	26,7%	0,99
Fonte do Cuco - Custóias	689	0,62	25,5	0,63	25,3	0,6%	1,01
Custóias - Esposade	1 779	1,77	39,5	1,90	37,7	4,8%	0,86
Esposade - Crestins	2 036	1,60	50,0	1,68	48,5	3,2%	0,83
Crestins - Dos Verdes	592	0,66	23,3	0,61	24,1	-3,4%	1,15
Linha Verde	distância (metros)	Tempo Viagem	km/h	Tempo Viagem	km/h	Var Sent	Fonte do Cuco
Sra da Hora - Fonte do Cuco (C)	686	0,95	21,4	1,47	16,8	27,0%	0,88
Fonte do Cuco - Cândido dos Reis	914	0,79	31,6	0,82	31,0	2,0%	0,89
Cândido dos Reis - Pias	917	0,78	33,1	0,80	32,7	1,3%	0,93
Pias - Araújo	1 258	1,23	35,4	1,21	35,4	-0,7%	0,90
Araújo - Custió	652	1,08	19,6	1,13	19,1	2,2%	1,02
Custió - Parque de Maia	1 419	1,50	34,5	1,47	35,0	-1,2%	6,24
Parque de Maia - Forum	825	1,45	20,4	1,45	20,4	0,0%	0,90
Forum - Zona Industrial	1 119	1,42	28,7	1,41	28,8	-0,2%	0,86
Zona Industrial - Mandim	1 194	1,53	29,7	1,57	29,2	2,0%	1,02
Mandim - Castelo da Maia	1 468	1,43	37,1	1,22	40,8	-8,9%	7,02
Castelo da Maia - ISMAI	702	0,57	27,3	0,65	26,0	4,8%	
Linha Amarela	distância (metros)	Tempo Viagem	km/h	Tempo Viagem	km/h	Var Sent	Santo Ovídio
Santo Ovídio - D. João II	464	0,69	16,3	0,79	15,4	5,5%	1,01
D. João II - João de Deus	716	1,15	19,7	1,04	20,8	-5,1%	1,05
João de Deus - C.M.Gaia	405	0,54	15,6	0,57	15,1		1,03
C.M.Gaia - General Torres	488	0,60	18,0	0,63	17,6	2,0%	1,04
General Torres - Jardim do Morro	420	0,60	15,3	0,47	16,6	-8,1%	1,05
Jardim do Morro - São Bento	796	1,19	21,4	1,21	21,3	0,8%	1,03
São Bento - Aliados	443	0,40	18,9	0,43	18,5	2,2%	0,99
Aliados - Trindade S	450	0,44	16,8	0,46	16,6	1,2%	1,34
Trindade S - Faria Guimarães	555	0,58	19,4	0,64	18,7	3,4%	0,93
Faria Guimarães - Marquês	621	0,55	24,9	0,53	25,3	-1,7%	0,95
Marquês - Combatentes	703	0,56	28,5	0,61	27,6	3,3%	0,88
Combatentes - Salgueiros	471	0,36	22,6	0,35	22,7	-0,3%	0,90
Salgueiros - Polo Universitário	775	0,80	26,8	0,81	26,7	0,3%	0,97
Polo Universitário - I.P.O	828	1,77	17,5	1,67	18,2	-3,7%	1,16
I.P.O - São João	352	0,52	13,1	0,41	14,0	-6,6%	2,34
Ramal Aeroporto	distância (metros)	Tempo Viagem	km/h	Tempo Viagem	km/h	Var Sent	Dos Verdes (E)
Dos Verdes - Botica	684	1,04	23,4	1,27	20,7	12,9%	0,51
Botica - Aeroporto	650	1,51	17,5	1,59	17,0	3,4%	8,97

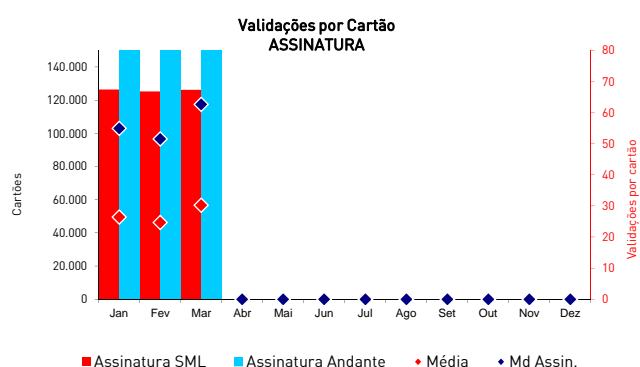
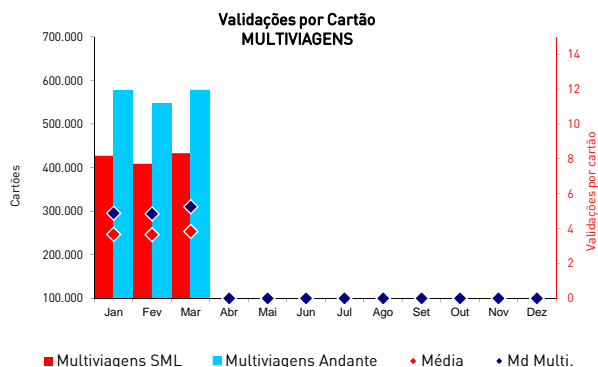
Tempos de Percurso e Paragem - Tram Train

Março de 2017

Tempo Viagem + Paragens (sem estações términus)							
	distância (metros)	Tempo Viagem	km/h	Tempo Viagem	km/h	Var Sent	Média
Estádio do Dragão - Póvoa de Varzim*	33 614	60,99	33,1	61,45	32,8	0,8%	61,22
Trindade - Póvoa de Varzim*	29 792	49,94	35,8	50,50	35,4	1,1%	50,22
Campanhã - ISMAI	19 631	40,73	28,9	41,52	28,4	1,9%	41,12

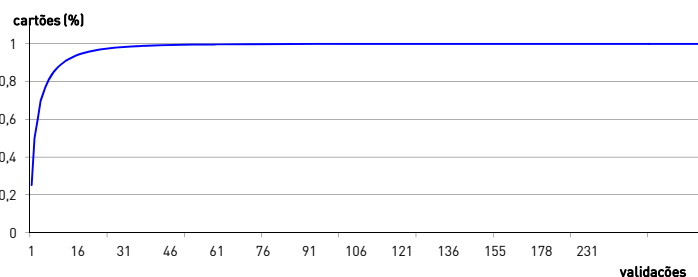
* serviço omnibus e expresso

Tempo Médio de Viagem (minutos) e Velocidades Médias por Troço							Tempo Médio de Paragem	
Troço Comum	distância (metros)	Tempo Viagem	km/h	Tempo Viagem	km/h	Var Sent		minutos
Estádio do Dragão - Campanhã	1 166	1,97	17,8	1,95	18,0	-0,6%	Estádio do Dragão	4,13
Campanhã - Heroísmo	951	0,99	19,6	0,92	20,1	-2,2%	Campanhã	3,05
Heroísmo - 24 de Agosto	572	0,46	27,1	0,45	27,4	-0,8%	Heroísmo	0,79
24 de Agosto - Bolhão	680	0,64	28,0	0,64	28,0	-0,1%	24 de Agosto	0,81
Bolhão - Trindade	452	0,38	20,4	0,38	20,4	0,1%	Bolhão	0,83
Trindade - Lapa	857	1,23	23,5	1,32	22,5	4,3%	Trindade	1,14
Lapa - Carolina Michaelis	461	0,40	21,7	0,39	21,9	-0,8%	Lapa	0,86
Carolina Michaelis - Casa da Música	627	0,64	24,1	0,68	23,5	2,5%	Carolina Michaelis	0,88
Casa da Música - Francos	872	1,19	25,0	1,13	25,6	-2,6%	Casa da Música	0,96
Francos - Ramalde	965	0,93	32,7	0,94	32,6	0,3%	Francos	0,86
Ramalde - Viso	621	0,51	28,3	0,49	28,8	-1,6%	Ramalde	0,82
Viso - Sete Bicas	744	0,63	30,3	0,63	30,5	-0,4%	Viso	0,80
Sete Bicas - Sra da Hora	675	0,84	22,4	0,82	22,6	-0,9%	Sete Bicas	0,88
Troço Comum Vermelha / Aeroporto	distância (metros)	Tempo Viagem	km/h	Tempo Viagem	km/h	Var Sent	Sra da Hora (B)	1,23
Sra da Hora - Fonte do Cuco (B)	687	0,94	25,1	1,26	21,0	19,6%	Fonte do Cuco	0,74
Fonte do Cuco - Custóias	689	0,60	31,7	0,57	32,3	-1,8%	Custóias	0,67
Custóias - Esposade	1 779	1,73	45,1	1,74	44,9	0,5%	Esposade	0,61
Esposade - Crestins	2 036	1,57	56,5	1,58	56,2	0,5%	Crestins	0,58
Crestins - Dos Verdes	592	0,83	23,5	0,77	24,5	-4,0%	Dos Verdes (B)	0,79
Linha Vermelha	distância (metros)	Tempo Viagem	km/h	Tempo Viagem	km/h	Var Sent	Pedras Rubras	0,97
Dos Verdes - Pedras Rubras	961	1,05	29,9	1,04	30,1	-0,8%	Lidador	0,60
Pedras Rubras - Lidador	1 148	1,09	36,8	1,07	37,2	-1,2%	Vilar do Pinheiro	0,60
Lidador - Vilar do Pinheiro	1 988	1,54	56,0	1,61	54,1	3,5%	Modivas Sul	0,58
Vilar do Pinheiro - Modivas Sul	2 037	1,60	55,9	1,64	54,9	1,7%	Modivas Centro	0,63
Modivas Sul - Modivas Centro	1 051	0,86	43,0	0,84	43,5	-1,1%	Mindelo	0,85
Modivas Centro - Mindelo	2 687	2,00	58,8	2,00	58,8	0,1%	Espaço Natureza	0,58
Mindelo - Espaço Natureza	777	0,66	34,0	0,64	34,4	-1,2%	Varziela	0,84
Espaço Natureza - Varziela	1 539	1,19	48,5	1,29	46,2	5,0%	Árvore	0,56
Varziela - Árvore	859	0,79	34,5	0,83	33,7	2,6%	Azurara	0,59
Árvore - Azurara	665	0,57	34,6	0,58	34,6	0,2%	Santa Clara	0,66
Azurara - Santa Clara	1 218	1,45	35,3	1,49	34,6	2,0%	Vila do Conde	0,89
Santa Clara - Vila do Conde	671	0,71	27,1	0,74	26,6	1,9%	Alto da Pêga	0,63
Vila do Conde - Alto da Pêga	730	0,87	27,0	0,89	26,5	1,6%	Portas Fronhas	0,94
Alto da Pêga - Portas Fronhas	671	0,81	25,3	0,82	25,1	0,9%	S. Bras	0,64
Portas Fronhas - S. Bras	562	0,54	25,3	0,59	24,5	3,6%	Póvoa de Varzim	8,20
S. Bras - Póvoa de Varzim	625	0,95	23,1	0,88	24,0	-4,1%	Sra da Hora (C)	1,16
Linha Verde	distância (metros)	Tempo Viagem	km/h	Tempo Viagem	km/h	Var Sent	Fonte do Cuco	0,95
Sra da Hora - Fonte do Cuco (C)	686	0,96	22,2	1,50	17,2	29,0%	Cândido dos Reis	0,79
Fonte do Cuco - Cândido dos Reis	914	0,79	33,0	0,85	31,8	3,6%	Pias	0,80
Cândido dos Reis - Pias	917	0,80	34,4	0,82	34,0	1,2%	Araújo	0,83
Pias - Araújo	1 258	1,23	37,0	1,23	37,0	0,0%	Custió	0,81
Araújo - Custió	652	1,09	20,5	1,18	19,6	4,8%	Parque de Maia	0,93
Custió - Parque de Maia	1 419	1,51	35,7	1,50	36,0	-0,7%	Forum	4,07
Parque de Maia - Forum	825	1,48	21,0	1,47	21,0	-0,2%	Zona Industrial	0,78
Forum - Zona Industrial	1 119	1,37	30,7	1,43	30,0	2,5%	Mandim	0,74
Zona Industrial - Mandim	1 194	1,49	31,8	1,60	30,3	5,0%	Castelo da Maia	0,95
Mandim - Castelo da Maia	1 468	1,39	39,6	1,27	41,8	-5,4%	ISMAI	9,75
Castelo da Maia - ISMAI	702	0,57	29,0	0,66	6,6	342,1%		



	Validações		Passageiros km		Percurso médio (Kms)		Passageiros zona		Validações médias	
	Mês	Acum	Mês	Acum	Mês	Acum	Mês	Acum	Dia útil	Mensal
Jan	4.922.993	4.922.993	24.702.783	24.702.783	5,018	5,018	9.311.328	9.311.328	191.104	158.806
Fev	4.595.759	9.518.752	23.527.315	48.230.098	5,119	5,067	8.773.621	18.084.949	203.053	164.134
Mar	5.492.679	15.011.431	28.046.848	76.276.946	5,106	5,081	10.472.825	28.557.774	209.232	177.183
Abr										
Mai										
Jun										
Jul										
Ago										
Set										
Out										
Nov										
Dez										

Percentagem de títulos validados até X vezes no Sistema Andante - Multiviagens

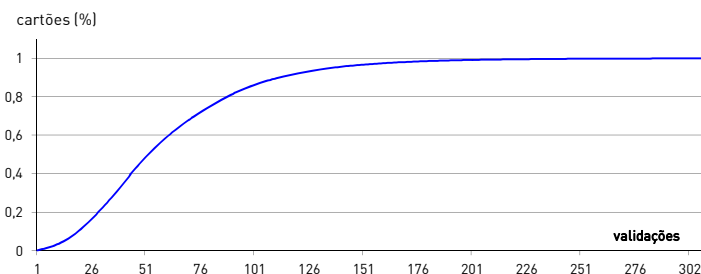


Validações	%	Validações	% ac
1	24,83%	até 1	24,83%
2	25,29%	até 2	50,12%
3	9,99%	até 3	60,11%
4	10,01%	até 4	70,11%
5	4,94%	até 5	75,05%
10	1,71%	até 10	88,53%
15	0,67%	até 15	93,49%
30	0,13%	até 30	98,15%
45	0,05%	até 45	99,27%
60	0,02%	até 60	99,66%

Media Mensal de validações multiviagem (apenas o tipo de multiviagem mais representativo)

5,22

Percentagem de títulos validados até X vezes no Sistema Andante - Assinatura

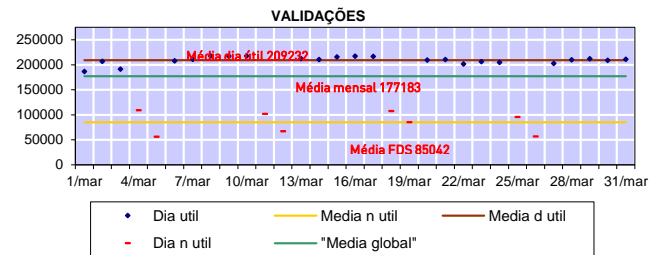


Validações	%	Validações	% ac
5	0,44%	até 5	2,25%
15	0,66%	até 15	7,80%
30	1,00%	até 30	20,45%
45	1,41%	até 45	38,69%
60	0,99%	até 60	56,19%
75	0,76%	até 75	69,14%
90	0,65%	até 90	79,55%
100	0,49%	até 100	84,93%
125	0,20%	até 125	92,84%
150	0,10%	até 150	96,65%

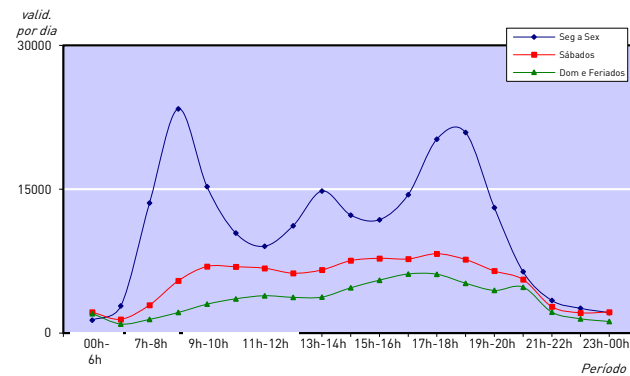
Media Mensal de validações assinatura (apenas o tipo de assinatura mais representativa)

62,66

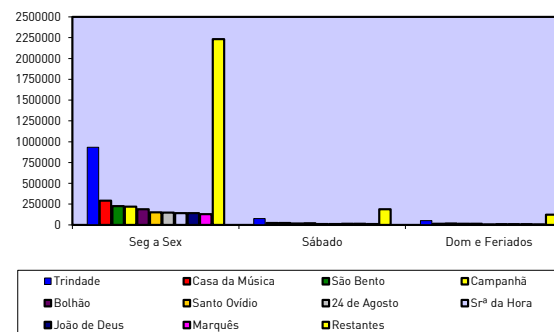
	Validações	%
Seg a Sex	4 812 343	87,6%
Sábados	414 604	7,5%
Dom e Feriados	265 732	4,8%
Total do Mês	5 492 679	



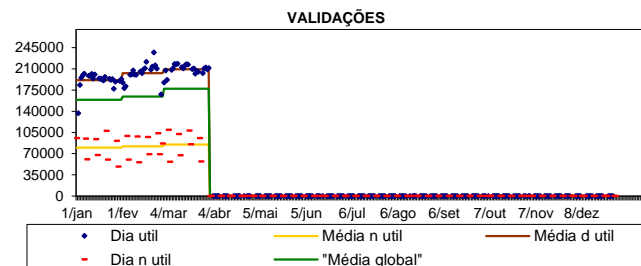
	Validações	%
Seg a Sex		
7h-10h	1 201 426	25,0%
10h-17h	1 933 363	40,2%
17h-20h	1 247 214	25,9%
20h-8h	430 340	8,9%
Sábados		
9h-19h	289 973	69,9%
19h-9h	124 631	30,1%
Dom e Feriados		
14h-19h	110 982	41,8%
19h-14h	154 750	58,2%
Total do Mês	5 492 679	



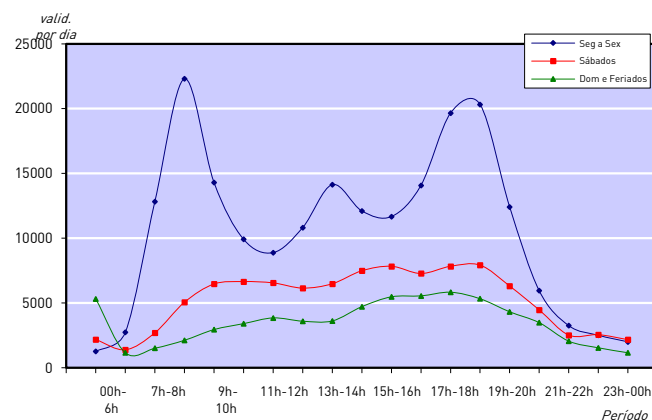
	Validações	%
Trindade	1 060 844	19,3%
Casa da Música	329 458	6,0%
São Bento	266 983	4,9%
Campanhã	254 156	4,6%
Bolhão	223 121	4,1%
Santo Ovídio	170 547	3,1%
24 de Agosto	166 167	3,0%
Srª da Hora	164 855	3,0%
João de Deus	164 184	3,0%
Marquês	146 722	2,7%
Restantes	2 545 642	46,3%
Total do Mês	5 492 679	



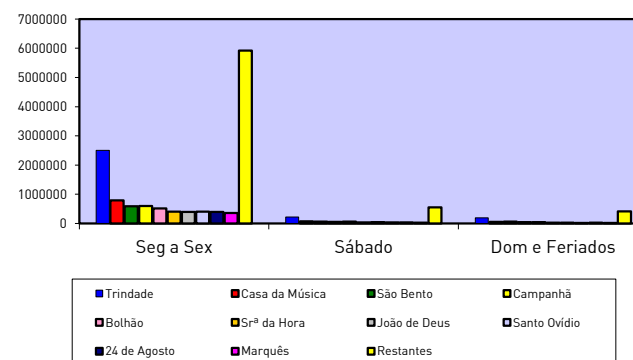
	Validações	%
Seg a Sex	12 874 626	85,8%
Sábados	1 199 716	8,0%
Dom e Feriados	937 089	6,2%
Total	15 011 431	



	Validações	%
Seg a Sex		
7h-10h	3 164 622	24,6%
10h-17h	5 223 770	40,6%
17h-20h	3 353 813	26,0%
20h-8h	1 132 421	8,8%
Sábados		
9h-19h	847 797	70,7%
19h-9h	351 919	29,3%
Dom e Feriados		
14h-19h	376 502	40,2%
19h-14h	560 587	59,8%
Total	15 011 431	



	Validações	%
Trindade	2 918 648	19,4%
Casa da Música	907 931	6,0%
São Bento	719 219	4,8%
Campanhã	696 613	4,6%
Bolhão	630 011	4,2%
Srª da Hora	470 037	3,1%
João de Deus	469 981	3,1%
Santo Ovídio	460 126	3,1%
24 de Agosto	452 054	3,0%
Marquês	404 444	2,7%
Restantes	6 882 367	45,8%
Total	15 011 431	



Validações por tipo de título

Março de 2017

Validações ANDANTE							
Andante	Z2	Z3	Z4	Z5	Z6	Outros	Total
Multiviagem	1 022 120	301 829	208 241	35 347	44 288	38 920	1 650 745
Assinatura	716 202	548 599	230 655	79 418	49 652	17 500	1 642 026
Sociais	601 776	640 112	283 552	107 871	60 876	37 752	1 731 939
escola.tp	150 362	141 456	75 804	41 837	27 800	28 829	466 088
Total	2 490 460	1 631 996	798 252	264 473	182 616	123 001	5 490 798

Validações ANDANTE %							
Andante	Z2	Z3	Z4	Z5	Z6	Outros	Total
Multiviagem	19%	5%	4%	1%	1%	1%	30%
Assinatura	13%	10%	4%	1%	1%	0%	30%
Sociais	11%	12%	5%	2%	1%	1%	32%
escola.tp e superior.tp	3%	3%	1%	1%	1%	1%	8%
Total	45%	30%	15%	5%	3%	2%	100%

Validações ALTERNATIVOS							
Alternativos	Z2	Z3	Z4	Z5	Z6	Outros	Total
Multiviagem	0	0	0	0	0	0	0
Assinatura	33	433	284	873	0	0	1 623
Sociais	5	0	18	235	0	0	258
escola.tp	0	0	0	0	0	0	0
Total	38	433	302	1 108	0	0	1 881

Operação

Março de 2017

Veículos km percorridos em Vazio

	Eurotram		Tram Train	
	Mês	Acum	Mês	Acum
Jan	26 503	26 503	17 350	17 350
Fev	23 285	73 073	14 988	47 326
Mar	26 816	76 604	16 622	48 960
Abr				
Mai				
Jun				
Jul				
Ago				
Set				
Out				
Nov				
Dez				

Média de veículos diferentes utilizados

	Eurotram	Tram train	Global
Hora 7	52	26	78
Hora 8	55	28	82
Hora 9	54	28	81
Hora 17	53	28	81
Hora 18	54	28	82
Hora 19	54	28	82
Pico Utilização Hora 8	56	28	84

Número médio de veículos em utilização em dia útil

