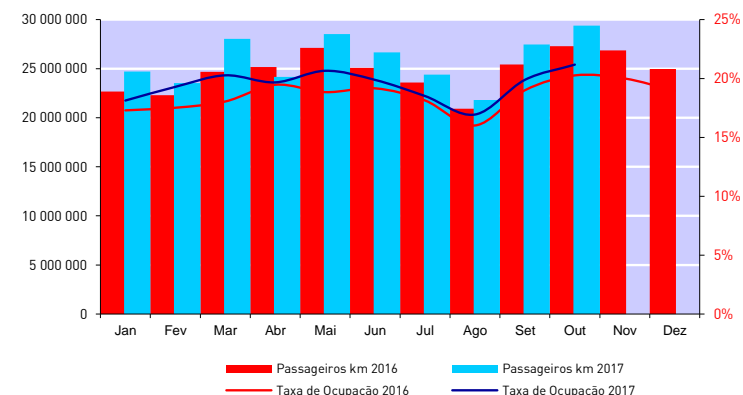
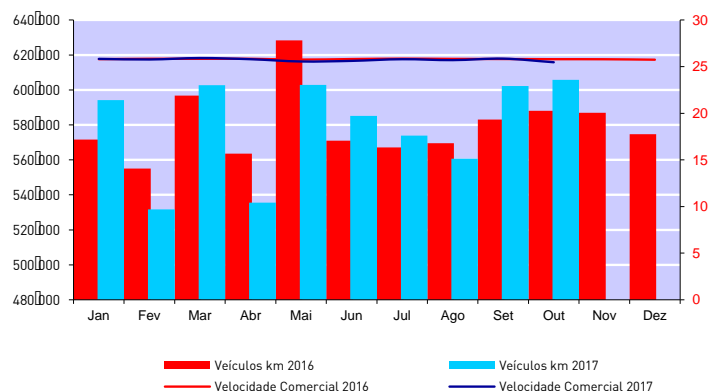


Indicadores Metro - Mensal

Outubro de 2017

Oferta	2016	2017	17/16
Veículos km	588 038	605 729	3,0%
Lugares km	134 677 736	138 745 570	3,0%
Lugares km - Livres	107 387 970	109 365 333	1,8%
Lugares km - Ocupados	27 289 766	29 380 238	7,7%
Veículos horas	22 798	23 549	3,3%
Lugares horas	5 165 771	5 336 893	3,3%
Vel. Comercial: L Azul (EDR/MTS)	22,3	22,0	-1,4%
L Vermelha (EDR/PVZ)	32,8	32,3	-1,7%
L Verde (CMP/ISM)	28,2	27,9	-1,3%
L Amarela (DJII/HSJ)	20,3	20,0	-1,5%
L Violeta (EDR/AER)	27,1	26,9	-1,0%
L Laranja (FNZ/SHR)	23,6	23,4	-1,0%
Global	25,8	25,5	-1,3%

Procura	2016	2017	17/16
Validações	5 319 580	5 653 939	6,3%
valid. médias todos multiviagem (Andante)	5,27	5,40	2,6%
valid. médias todas assinaturas (Andante)	62,12	61,77	-0,6%
Clientes Regulares (MP)	78 148	82 490	5,6%
Clientes Frequentes (MP)	29 143	34 991	20,1%
Passageiros km	27 289 766	29 380 238	7,7%
Percurso médio	5,130	5,196	1,3%
Vel. Comercial Passageiros	26,44	26,07	-1,4%
Acidentes	3	5	66,7%
Acidentes / milhão km	5,10	8,25	61,8%
Taxa de ocupação	20,26%	21,18%	0,91 pp

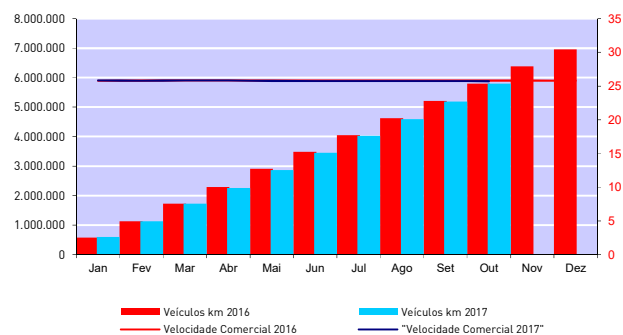


Os valores reportados de oferta mensal consideram os Kms reportados pelo Operador para os dias 3 e 27 de outubro e os obtidos pelo registo de sensores para os restantes dias, sendo esses Kms utilizados para calcular a taxa de ocupação global.

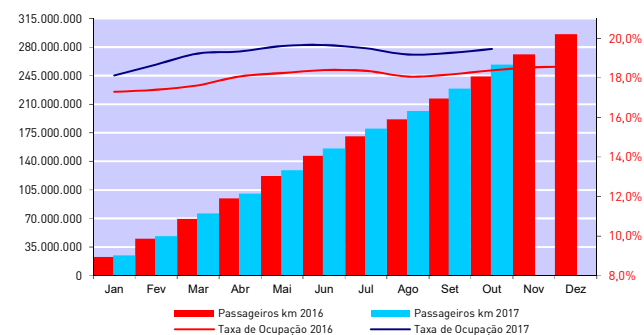
Indicadores Metro - Acumulado

Outubro de 2017

Oferta	2016	2017	17/16
Veículos km	5.794.133	5.794.621	0,0%
Lugares km	1.328.539.930	1.329.294.461	0,1%
Lugares km - Livres	1.084.307.654	1.070.590.472	-1,3%
Lugares km - Ocupados	244.232.276	258.703.989	5,9%
Veículos horas	224.134	224.694	0,2%
Lugares horas	50.755.060	50.984.363	0,5%
Vel. Comercial: L Azul (EDR/MTS)	22,4	22,3	-0,7%
L Vermelha (EDR/PVZ)	33,0	32,8	-0,6%
L Verde (CMP/ISM)	28,3	28,2	-0,3%
L Amarela (DJII/HSJ)	20,5	20,3	-0,6%
L Violeta (EDR/AER)	27,3	27,2	-0,4%
L Laranja (FNZ/SHR)	23,8	23,7	-0,2%
Global	25,8	25,7	-0,3%



Procura	2016	2017	17/16
Validações	47.858.202	50.273.640	5,0%
valid. médias por multivagem (Andante)	5,10	4,98	-2,3%
valid. médias por assinatura (Andante)	60,60	57,14	-5,7%
Cientes Regulares MP (média mensal)	68.117	70.672	3,8%
Cientes Frequentes MP (média mensal)	28.024	27.992	-0,1%
Passageiros km	244.232.276	258.703.989	5,9%
Percurso médio	5,103	5,146	0,8%
Vel. Comercial Passageiros	26,53	26,38	-0,6%
Acidentes	57	70	22,8%
Acidentes / milhão km	9,84	12,08	22,8%
Taxa de ocupação	18,38%	19,46%	1,08 pp



Indicadores de Ocupação

Outubro de 2017

Média Mensal Global / Top ten	
Troço	Ocupação
Aliados - Trindade (D)	44,63%
Trindade (D) - Faria Guimaraes	42,91%
Trindade (D) - Aliados	42,43%
São Bento - Aliados	41,32%
Faria Guimaraes - Marques	38,94%
Aliados - São Bento	38,52%
Faria Guimaraes - Trindade (D)	38,15%
Marques - Faria Guimaraes	36,89%
Carolina Michaelis - Lapa	36,35%
Lapa - Trindade	36,35%

Média Mensal Global / Bottom ten	
Troço	Ocupação
Sr. de Matosinhos - Mercado	0,83%
Mercado - Sr. de Matosinhos	1,34%
Fânzeres - Venda Nova	2,25%
Venda Nova - Fânzeres	3,23%
Mercado - Brito Capelo	3,88%
Brito Capelo - Mercado	4,01%
Venda Nova - Carreira	4,07%
Carreira - Venda Nova	6,17%
Carreira - Baguim	6,19%
I.P.O. - Hospital São João	6,77%

Média Mensal em faixa horária / Top Ten		
Troço	Hora	Ocupação
São Bento - Aliados	8h - 9h	88,91%
Aliados - Trindade (D)	8h - 9h	85,97%
General Torres - Jardim do Morro	8h - 9h	80,94%
Jardim do Morro - São Bento	8h - 9h	80,18%
Trindade (D) - Faria Guimaraes	8h - 9h	80,12%
Faria Guimaraes - Marques	8h - 9h	75,50%
Trindade (D) - Aliados	18h - 19h	72,19%
São Bento - Aliados	7h - 8h	69,56%
C.M.Gaia - General Torres	8h - 9h	69,46%
Aliados - São Bento	18h - 19h	68,51%

Taxas de Ocupação por Faixa Horária- Mensal												
	Janeiro	Fevereiro	Março	Abril	Maio	Junho	Julho	Agosto	Setembro	Outubro	Novembro	Dezembro
24h - 6h	10,13%	6,15%	5,62%	6,97%	8,98%	11,73%	7,46%	6,47%	7,07%	7,68%		
6h - 7h	12,45%	12,87%	14,00%	12,35%	15,36%	14,39%	12,29%	10,25%	12,69%	15,32%		
7h - 8h	23,23%	24,22%	27,63%	22,25%	26,10%	22,38%	19,16%	15,46%	23,08%	29,46%		
8h - 9h	25,82%	26,87%	29,99%	26,12%	29,01%	26,38%	23,65%	19,30%	25,21%	29,37%		
9h - 10h	16,71%	17,90%	19,37%	19,08%	19,68%	18,82%	17,62%	15,61%	17,93%	19,57%		
10h - 11h	14,94%	16,10%	17,07%	18,09%	17,24%	17,68%	17,59%	17,77%	17,91%	17,84%		
11h - 12h	15,53%	16,33%	16,76%	18,20%	17,35%	18,26%	18,14%	17,94%	18,01%	18,10%		
12h - 13h	18,09%	19,19%	20,30%	19,53%	19,70%	19,90%	17,93%	16,60%	19,38%	21,05%		
13h - 14h	22,06%	23,67%	25,56%	23,32%	23,73%	22,07%	19,81%	17,96%	22,96%	26,19%		
14h - 15h	20,03%	20,89%	21,32%	22,24%	21,52%	21,52%	21,76%	20,65%	21,93%	21,85%		
15h - 16h	19,46%	20,24%	20,49%	21,35%	21,08%	20,87%	20,87%	20,65%	21,31%	21,22%		
16h - 17h	17,85%	19,12%	19,96%	19,49%	20,03%	19,22%	19,40%	19,33%	20,37%	20,54%		
17h - 18h	22,51%	23,79%	24,88%	23,62%	25,40%	23,61%	21,78%	19,90%	24,57%	25,57%		
18h - 19h	23,95%	26,53%	26,43%	24,87%	27,19%	25,60%	24,09%	21,11%	25,86%	27,09%		
19h - 20h	15,28%	17,26%	17,88%	18,70%	19,44%	18,85%	19,47%	16,24%	18,96%	19,55%		
20h - 21h	11,59%	12,51%	14,86%	16,07%	15,69%	15,61%	15,98%	14,06%	14,88%	15,72%		
21h - 22h	10,04%	12,17%	11,97%	13,09%	14,63%	15,20%	15,83%	13,76%	14,62%	14,40%		
22h - 23h	9,07%	12,88%	10,42%	12,48%	13,94%	14,73%	12,79%	12,01%	14,38%	15,39%		
23h - 24h	8,12%	9,67%	9,39%	10,54%	13,06%	13,66%	11,50%	10,41%	11,40%	12,10%		
Mensal	18,13%	19,29%	20,27%	19,67%	20,65%	19,88%	18,51%	16,94%	19,88%	21,18%		

Para os detalhes por troço e faixa horária das taxas de ocupação foi utilizada apenas a base de dados mensal dos sensores, incluindo a oferta relativa aos dias 3 e 27.

Indicadores de Oferta

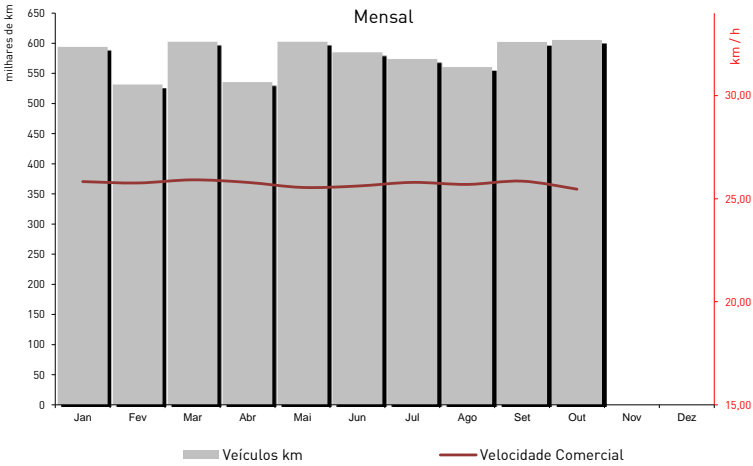
Outubro de 2017

Veículos km							Lugares km						
Mensal				Acumulado			Mensal				Acumulado		
	Eurotram	Tram train	Total	Eurotram	Tram train	Total	Eurotram	Tram train	Total	Eurotram	Tram train	Total	Total
Janeiro	346 062	248 100	594 162	346 062	248 100	594 162	74 749 325	61 528 874	136 278 199	74 749 325	61 528 874	136 278 199	
Fevereiro	308 565	223 068	531 633	654 626	471 168	1 125 795	66 649 953	55 320 901	121 970 854	141 399 278	116 849 776	258 249 054	
Março	346 647	256 073	602 721	1 001 273	727 242	1 728 515	74 875 783	63 506 193	138 381 976	216 275 061	180 355 969	396 631 030	
Abril	310 094	225 494	535 588	1 311 367	952 736	2 264 103	66 980 250	55 922 596	122 902 846	283 255 312	236 278 565	519 533 876	
Maio	354 045	248 741	602 786	1 665 413	1 201 477	2 866 890	76 473 827	61 687 705	138 161 531	359 729 138	297 966 269	657 695 407	
Junho	343 922	241 253	585 174	2 009 334	1 442 730	3 452 064	74 287 067	59 830 676	134 117 743	434 016 205	357 796 946	791 813 151	
Julho	328 686	245 178	573 864	2 338 020	1 687 908	4 025 928	70 996 149	60 804 221	131 800 370	505 012 354	418 601 167	923 613 521	
Agosto	321 025	239 662	560 686	2 659 045	1 927 570	4 586 614	69 341 343	59 436 089	128 777 432	574 353 698	478 037 255	1 052 390 953	
Setembro	350 215	252 062	602 278	3 009 260	2 179 632	5 188 892	75 646 523	62 511 415	138 157 938	650 000 220	540 548 671	1 190 548 891	
Outubro	358 597	247 131	605 729	3 367 858	2 426 763	5 794 621	77 457 011	61 288 559	138 745 570	727 457 231	601 837 230	1 329 294 461	
Novembro													
Dezembro													

Taxas de Ocupação			
mês		acumulado	
	média	pico hora	média
Janeiro	18,13%	25,82%	18,13%
Fevereiro	19,29%	26,87%	18,68%
Março	20,27%	29,99%	19,23%
Abril	19,67%	26,12%	19,33%
Maio	20,65%	29,01%	19,61%
Junho	19,88%	26,38%	19,66%
Julho	18,51%	24,09%	19,49%
Agosto	16,94%	21,11%	19,18%
Setembro	19,88%	25,86%	19,26%
Outubro	21,18%	29,46%	19,46%
Novembro			
Dezembro			

Os valores reportados de oferta mensal consideram os Kms reportados pelo Operador para os dias 3 e 27 de outubro e os obtidos pelo registo de sensores para os restantes dias, sendo esses Kms utilizados para calcular a taxa de ocupação global.

Veículos horas			Lugares horas		Velocidade Comercial			Acidentes	
	mês	acumulado	% plano	mês	acumulado	mês	acumulado	mês	acumulado
Janeiro	23 005	23 005	99,5%	5 218 381	5 218 381	25,83	25,83	5	5
Fevereiro	20 636	43 641	99,1%	4 682 436	9 900 817	25,76	51,59	6	11
Março	23 176	66 817	98,8%	5 259 679	15 160 496	25,91	77,50	7	18
Abril	20 766	87 583	99,2%	4 713 560	19 874 055	25,79	103,30	12	30
Maio	23 596	111 180	98,5%	5 350 268	25 224 323	25,55	128,84	7	37
Junho	22 862	134 042	97,6%	5 184 412	30 408 735	25,61	154,45	6	43
Julho	21 928	155 970	98,6%	4 980 196	35 388 932	25,79	180,25	6	49
Agosto	21 823	177 793	99,2%	4 958 699	40 347 630	25,69	205,94	9	58
Setembro	23 352	201 145	99,5%	5 299 840	45 647 470	25,85	231,79	7	65
Outubro	23 549	224 694	99,2%	5 336 893	50 984 363	25,46	257,25	5	70
Novembro									
Dezembro									



Tempos de Percurso e Paragem - Eurotram

Outubro de 2017

Tempo Viagem + Paragens (sem estações terminus)							
	distância (metros)	Tempo Viagem	km/h	Tempo Viagem	km/h	Var Sent	Média
							km/h
Fânzeres - Senhora da Hora	16.398	42,24	23,3	41,89	23,5	-0,8%	42,07
Estádio do Dragão - Sr Matosinhos	15.646	42,17	22,3	43,27	21,7	2,6%	42,72
Campanhã - ISMAI	19.631	42,75	27,5	43,58	27,0	1,9%	43,17
Santo Ovídio - Hospital S. João	8.488	25,51	20,0	25,33	20,1	-0,7%	25,42
Estádio do Dragão - Aeroporto	16.759	36,95	27,2	37,92	26,5	2,6%	37,43

Tempo Médio de Viagem (minutos) e Velocidades Médias por Troço							
Troço Comum	distância (metros)	Tempo Viagem	km/h	Tempo Viagem	km/h	Var Sent	Tempo Médio de Paragem
							minutos
Fânzeres - Venda Nova	440	0,62	17,9	0,66	17,4	2,8%	Fânzeres
Venda Nova - Carreira	583	0,81	20,7	0,86	20,2	2,6%	Venda Nova
Carreira - Baguim	786	1,02	25,4	1,09	24,5	3,9%	Carreira
Baguim - Campanha	752	0,96	25,4	0,89	26,3	-3,5%	Baguim
Campainha - Rio Tinto	860	1,44	22,8	1,37	23,5	-2,9%	Campainha
Rio Tinto - Levada	453	0,60	18,7	0,60	18,7	0,0%	Rio Tinto
Levada - Nau Vitória	1.112	1,44	29,3	1,37	30,3	-3,3%	Levada
Nau Vitória - Nasoni	499	0,60	21,2	0,59	21,3	-0,5%	Nau Vitória
Nasoni - Contumil	650	1,11	19,9	1,06	20,4	-2,4%	Nasoni
Contumil - Estádio do Dragão	619	0,93	21,0	0,67	24,6	-14,5%	Contumil
Estádio do Dragão - Campanhã	1.166	1,88	23,1	1,68	24,7	-6,5%	Estádio do Dragão
Campanhã - Heroísmo	951	0,98	27,4	0,90	28,5	-3,8%	Campanhã
Heroísmo - 24 de Agosto	572	0,47	25,7	0,45	26,0	-1,1%	Heroísmo
24 de Agosto - Bolhão	680	0,64	26,5	0,64	26,6	-0,4%	24 de Agosto
Bolhão - Trindade	452	0,38	20,7	0,39	20,5	1,0%	Bolhão
Trindade - Lapa	857	1,24	23,6	1,26	23,4	0,7%	Trindade
Lapa - Carolina Michaelis	461	0,41	26,6	0,40	26,8	-1,3%	Lapa
Carolina Michaelis - Casa da Música	627	0,65	23,3	0,67	23,1	0,9%	Carolina Michaelis
Casa da Música - Francos	872	1,16	24,7	1,14	25,0	-1,0%	Casa da Música
Francos - Ramalde	965	0,94	31,6	0,96	31,1	1,4%	Francos
Ramalde - Viso	621	0,51	26,8	0,50	27,2	-1,2%	Ramalde
Viso - Sete Bicas	744	0,63	28,9	0,87	25,0	15,5%	Viso
Sete Bicas - Sra da Hora	675	0,80	22,9	0,85	22,3	2,6%	Sete Bicas
Linha Azul							
Sra da Hora - Vasco da Gama	824	2,17	18,4	2,44	16,7	10,1%	Sra da Hora (A)
Vasco da Gama - Estádio do Mar	662	1,85	16,5	1,78	17,0	-2,7%	Vasco da Gama
Estádio do Mar - Pedro Hispano	787	1,51	23,6	1,50	23,7	-0,6%	Estádio do Mar
Pedro Hispano - Parque de Real	657	1,49	20,3	1,78	17,7	14,8%	Pedro Hispano
Parque de Real - C. Matosinhos	724	1,99	17,6	2,09	16,9	4,0%	Parque de Real
C. Matosinhos - Matosinhos Sul	617	1,25	20,7	1,32	19,9	3,7%	C. Matosinhos
Matosinhos Sul - Brito Capelo	536	1,67	16,1	1,96	13,3	13,4%	Matosinhos Sul
Brito Capelo - Mercado	488	1,36	16,1	1,35	16,2	-0,8%	Brito Capelo
Mercado - Sr. de Matosinhos	709	1,14	25,7	1,32	23,1	10,9%	Mercado
Troço Comum Vermelha / Aeroporto							
Sra da Hora - Fonte do Cuco (B)	687	0,91	21,9	1,37	17,6	24,6%	Sra da Hora (B)
Fonte do Cuco - Custoias	689	0,59	25,7	0,59	25,7	0,3%	Fonte do Cuco
Custoias - Esposade	1.779	1,75	39,2	1,89	37,4	4,9%	Custoias
Esposade - Crestins	2.036	1,57	49,7	1,65	48,0	3,6%	Esposade
Crestins - Dos Verdes	592	0,63	22,9	0,60	23,4	-2,2%	Crestins
Linha Verde							
Sra da Hora - Fonte do Cuco (C)	686	0,99	20,7	1,59	15,9	30,3%	Sra da Hora (C)
Fonte do Cuco - Cândido dos Reis	914	0,80	30,9	0,86	29,8	3,7%	Fonte do Cuco
Cândido dos Reis - Pias	917	0,77	33,0	0,81	32,4	1,9%	Cândido dos Reis
Pias - Araújo	1.258	1,27	34,5	1,20	35,6	-3,2%	Pias
Araújo - Custiô	652	1,07	19,6	1,13	19,0	3,2%	Araújo
Custiô - Parque de Maia	1.419	1,50	34,5	1,47	34,9	-1,2%	Custiô
Parque de Maia - Forum	825	1,46	20,3	1,44	20,4	-0,7%	Parque de Maia
Forum - Zona Industrial	1.119	1,43	28,4	1,43	28,4	0,0%	Forum
Zona Industrial - Mandim	1.194	1,53	29,5	1,62	28,5	3,5%	Zona Industrial
Mandim - Castelo da Maia	1.468	1,42	37,2	1,24	40,3	-7,7%	Mandim
Castelo da Maia - ISMAI	702	0,58	27,0	0,65	25,8	4,9%	Castelo da Maia
Linha Amarela							
Santo Ovídio - D. João II	464	0,72	16,1	0,80	15,4	4,5%	Santo Ovídio
D. João II - João de Deus	716	1,15	19,8	1,03	21,0	-5,6%	D. João II
João de Deus - C.M.Gaia	405	0,54	15,4	0,56	15,3	0,9%	João de Deus
C.M.Gaia - General Torres	488	0,60	17,9	0,62	17,6	1,7%	C.M.Gaia
General Torres - Jardim do Morro	420	0,62	15,0	0,47	16,4	-8,4%	General Torres
Jardim do Morro - São Bento	796	1,52	18,4	1,55	18,2	1,3%	Jardim do Morro
São Bento - Aliados	443	0,40	18,7	0,43	18,3	2,2%	São Bento
Aliados - Trindade S	450	0,44	16,7	0,46	16,5	0,9%	Aliados
Trindade S - Faria Guimaraes	555	0,59	19,2	0,64	18,7	2,9%	Trindade S
Faria Guimaraes - Marquês	621	0,55	24,9	0,53	25,4	-1,9%	Faria Guimaraes
Marquês - Combatentes	703	0,56	28,6	0,61	27,6	3,8%	Marquês
Combatentes - Salgueiros	471	0,36	22,8	0,35	22,8	-0,3%	Combatentes
Salgueiros - Polo Universitário	775	0,80	26,9	0,81	26,8	0,7%	Salgueiros
Polo Universitário - I.P.O	828	1,76	17,6	1,67	18,2	-3,4%	Polo Universitário
I.P.O - São João	352	0,53	13,1	0,42	14,0	-6,6%	I.P.O
Ramal Aeroporto							
Dos Verdes - Botica	684	1,08	23,0	1,30	20,5	12,2%	Dos Verdes (E)
Botica - Aeroporto	650	1,51	17,6	1,61	16,8	4,5%	Botica

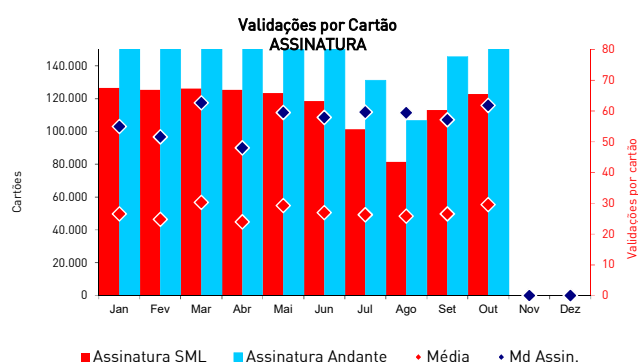
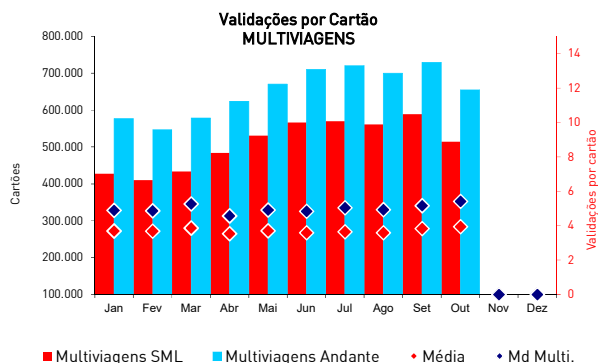
Tempos de Percurso e Paragem - Tram Train

Outubro de 2017

Tempo Viagem + Paragens (sem estações terminus)							
	distância (metros)	Tempo Viagem	km/h	Tempo Viagem	km/h	Var Sent	Média
Estádio do Dragão - Póvoa de Varzim*	33.614	62,11	32,5	62,82	32,1	1,1%	62,47
Trindade - Póvoa de Varzim*	29.792	51,10	35,0	51,96	34,4	1,7%	51,53
Campanhã - ISMAI	19.631	41,10	28,7	42,23	27,9	2,8%	41,66

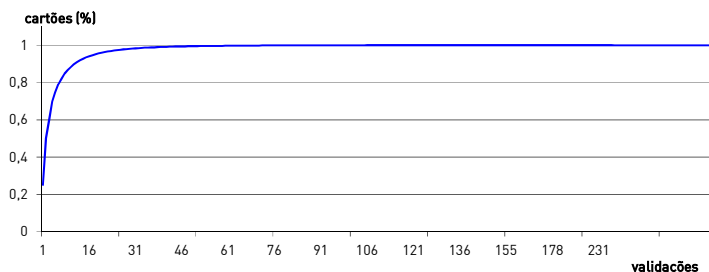
* serviço omnibus e expresso

Tempo Médio de Viagem (minutos) e Velocidades Médias por Troço							Tempo Médio de Paragem	
Troço Comum	distância (metros)	Tempo Viagem	km/h	Tempo Viagem	km/h	Var Sent		minutos
Estádio do Dragão - Campanhã	1.166	2,00	17,9	1,92	18,3	-2,1%	Estádio do Dragão	3,86
Campanhã - Heroísmo	951	0,99	20,0	0,92	20,4	-2,2%	Campanhã	2,96
Heroísmo - 24 de Agosto	572	0,47	27,2	0,46	27,3	-0,5%	Heroísmo	0,78
24 de Agosto - Bolhão	680	0,64	28,0	0,64	27,9	0,1%	24 de Agosto	0,82
Bolhão - Trindade	452	0,39	20,4	0,38	20,4	-0,1%	Bolhão	0,83
Trindade - Lapa	857	1,25	23,3	1,34	22,4	4,2%	Trindade	1,15
Lapa - Carolina Michaelis	461	0,41	21,6	0,40	21,7	-0,5%	Lapa	0,86
Carolina Michaelis - Casa da Música	627	0,65	24,0	0,69	23,4	2,5%	Carolina Michaelis	0,88
Casa da Música - Francos	872	1,19	24,9	1,14	25,6	-2,6%	Casa da Música	0,96
Francos - Ramalde	965	0,95	32,6	0,95	32,4	0,5%	Francos	0,85
Ramalde - Viso	621	0,51	28,4	0,49	28,7	-1,0%	Ramalde	0,81
Viso - Sete Bicas	744	0,64	29,9	0,88	25,7	16,3%	Viso	0,80
Sete Bicas - Sra da Hora	675	0,84	22,2	0,83	22,3	-0,5%	Sete Bicas	0,91
Troço Comum Vermelha / Aeroporto	distância (metros)	Tempo Viagem	km/h	Tempo Viagem	km/h	Var Sent	Sra da Hora (B)	1,26
Sra da Hora - Fonte do Cuco (B)	687	0,93	25,5	1,25	21,3	19,4%	Fonte do Cuco	0,71
Fonte do Cuco - Custoias	689	0,60	32,2	0,58	32,6	-1,2%	Custoias	0,67
Custoias - Esposade	1.779	1,74	44,7	1,78	44,1	1,4%	Esposade	0,63
Esposade - Crestins	2.036	1,58	56,1	1,59	55,9	0,3%	Crestins	0,57
Crestins - Dos Verdes	592	0,84	23,4	0,77	24,6	-4,9%	Dos Verdes (B)	0,77
Linha Vermelha	distância (metros)	Tempo Viagem	km/h	Tempo Viagem	km/h	Var Sent	Pedras Rubras	0,96
Dos Verdes - Pedras Rubras	961	1,06	30,0	1,04	30,3	-1,0%	Lidador	0,59
Pedras Rubras - Lidador	1.148	1,08	37,1	1,07	37,2	-0,5%	Vilar do Pinheiro	0,59
Lidador - Vilar do Pinheiro	1.988	1,55	55,7	1,62	53,9	3,4%	Modivas Sul	0,58
Vilar do Pinheiro - Modivas Sul	2.037	1,61	55,7	1,65	54,6	1,9%	Modivas Centro	0,62
Modivas Sul - Modivas Centro	1.051	0,88	42,7	0,88	42,5	0,3%	Modivas Norte	0,84
Modivas Centro - Modivas Norte	853	0,74	34,7	0,72	35,3	-1,6%	Mindelo	0,83
Modivas Norte - Mindelo	1.834	1,43	48,5	1,50	47,1	3,0%	Espaço Natureza	0,58
Mindelo - Espaço Natureza	777	0,68	33,8	0,66	34,2	-1,4%	Varziela	0,80
Espaço Natureza - Varziela	1.539	1,20	48,9	1,30	46,5	5,2%	Árvore	0,56
Varziela - Árvore	859	0,80	34,7	0,83	34,1	1,7%	Azurara	0,59
Árvore - Azurara	665	0,58	34,6	0,58	34,6	0,0%	Santa Clara	0,65
Azurara - Santa Clara	1.218	1,46	35,2	1,50	34,5	2,0%	Vila do Conde	0,89
Santa Clara - Vila do Conde	671	0,72	27,1	0,75	26,5	2,3%	Alto da Pêga	0,63
Vila do Conde - Alto da Pêga	730	0,87	26,9	0,90	26,4	2,0%	Portas Fronhas	0,94
Alto da Pêga - Portas Fronhas	671	0,81	25,3	0,83	25,0	1,0%	S. Bras	0,64
Portas Fronhas - S. Bras	562	0,55	25,2	0,59	24,5	3,2%	Póvoa de Varzim	8,35
S. Bras - Póvoa de Varzim	625	0,99	22,4	0,88	24,1	-7,0%	Sra da Hora (C)	1,18
Linha Verde	distância (metros)	Tempo Viagem	km/h	Tempo Viagem	km/h	Var Sent	Fonte do Cuco	0,99
Sra da Hora - Fonte do Cuco (C)	686	0,97	21,9	1,59	16,5	33,0%	Cândido dos Reis	0,80
Fonte do Cuco - Cândido dos Reis	914	0,81	32,2	0,91	30,4	6,0%	Pias	0,81
Cândido dos Reis - Pias	917	0,80	34,3	0,83	33,7	1,9%	Araújo	0,83
Pias - Araújo	1.258	1,26	36,3	1,23	36,7	-1,2%	Custió	0,81
Araújo - Custió	652	1,09	20,4	1,19	19,4	5,0%	Parque de Maia	0,94
Custió - Parque de Maia	1.419	1,52	35,5	1,49	36,0	-1,3%	Forum	3,72
Parque de Maia - Forum	825	1,48	20,9	1,46	21,0	-0,7%	Zona Industrial	0,79
Forum - Zona Industrial	1.119	1,38	30,4	1,42	29,9	1,8%	Mandim	0,75
Zona Industrial - Mandim	1.194	1,50	31,5	1,61	30,0	4,8%	Castelo da Maia	0,95
Mandim - Castelo da Maia	1.468	1,40	39,2	1,28	41,4	-5,4%	ISMAI	9,48
Castelo da Maia - ISMAI	702	0,58	28,6	0,67	6,7	328,1%		



	Validações		Passageiros km		Percurso médio (Kms)		Passageiros zona		Validações médias	
	Mês	Acum	Mês	Acum	Mês	Acum	Mês	Acum	Dia útil	Mensal
Jan	4.922.993	4.922.993	24.702.783	24.702.783	5,018	5,018	9.311.328	9.311.328	191.104	158.806
Fev	4.595.759	9.518.752	23.527.315	48.230.098	5,119	5,067	8.773.621	18.084.949	203.053	164.134
Mar	5.492.679	15.011.431	28.046.848	76.276.946	5,106	5,081	10.472.825	28.557.774	209.232	177.183
Abr	4.706.516	19.717.947	24.173.428	100.450.373	5,136	5,094	9.025.449	37.583.223	201.450	156.884
Mai	5.578.417	25.296.364	28.534.480	128.984.854	5,115	5,099	10.681.845	48.265.068	212.240	179.949
Jun	5.226.554	30.522.918	26.660.730	155.645.584	5,101	5,099	9.974.066	58.239.134	204.525	174.218
Jul	4.737.992	35.260.910	24.394.420	180.040.004	5,149	5,106	9.067.540	67.306.674	181.090	152.838
Ago	4.113.405	39.374.315	21.811.707	201.851.711	5,303	5,126	7.841.219	75.147.892	151.989	132.690
Set	5.245.386	44.619.701	27.472.041	229.323.751	5,237	5,140	9.871.709	85.019.601	203.770	174.846
Out	5.653.939	50.273.640	29.380.238	258.703.989	5,196	5,146	10.728.531	95.748.133	224.420	182.385
Nov										
Dez										

Percentagem de títulos validados até X vezes no Sistema Andante - Multiviagens

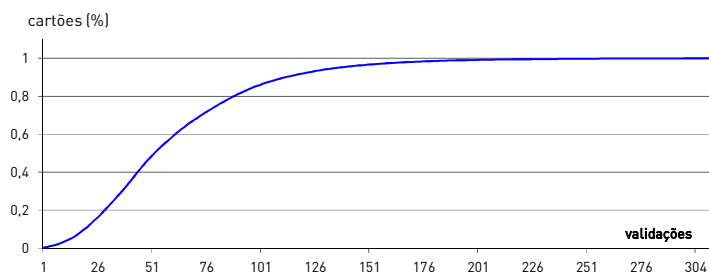


Validações	%	Validações	% ac
1	25,78%	até 1	25,78%
2	24,17%	até 2	49,94%
3	9,71%	até 3	59,66%
4	9,36%	até 4	69,02%
5	4,97%	até 5	73,99%
10	1,75%	até 10	87,76%
15	0,73%	até 15	93,01%
30	0,15%	até 30	98,02%
45	0,04%	até 45	99,22%
60	0,02%	até 60	99,62%

Media Mensal de validações multiviagem
(apenas o tipo de multiviagem mais representativo)

5,38

Percentagem de títulos validados até X vezes no Sistema Andante - Assinatura

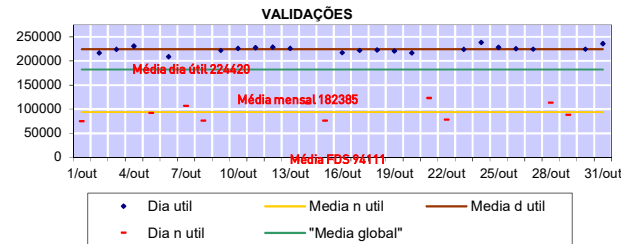


Validações	%	Validações	% ac
5	0,34%	até 5	1,58%
15	0,60%	até 15	6,24%
30	1,12%	até 30	19,23%
45	1,34%	até 45	39,81%
60	1,05%	até 60	57,11%
75	0,82%	até 75	70,64%
90	0,60%	até 90	81,28%
100	0,44%	até 100	86,25%
125	0,21%	até 125	93,59%
150	0,10%	até 150	96,99%

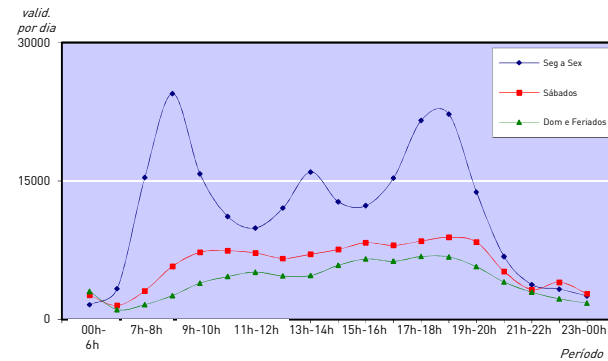
Media Mensal de validações assinatura (apenas o tipo de assinatura mais representativa)

61,77

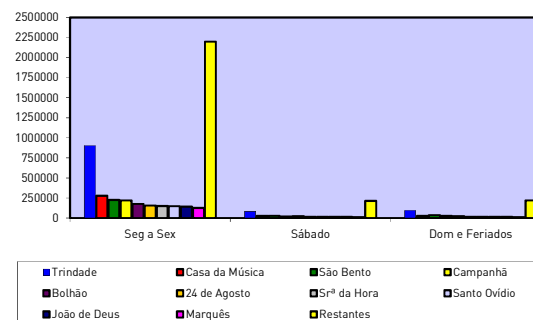
	Validações	%
Seg a Sex	4.712.827	83,4%
Sábados	455.754	8,1%
Dom e Feriados	485.358	8,6%
Total do Mês	5.653.939	



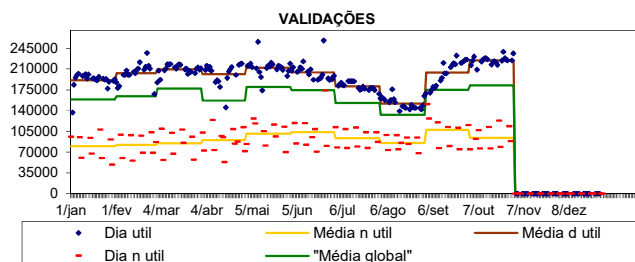
	Validações	%
Seg a Sex		
7h-10h	1.168.382	24,8%
10h-17h	1.882.165	39,9%
17h-20h	1.210.494	25,7%
20h-8h	451.786	9,6%
Sábados		
9h-19h	308.320	67,7%
19h-9h	147.434	32,3%
Dom e Feriados		
14h-19h	194.436	40,1%
19h-14h	290.922	59,9%
Total do Mês	5.653.939	



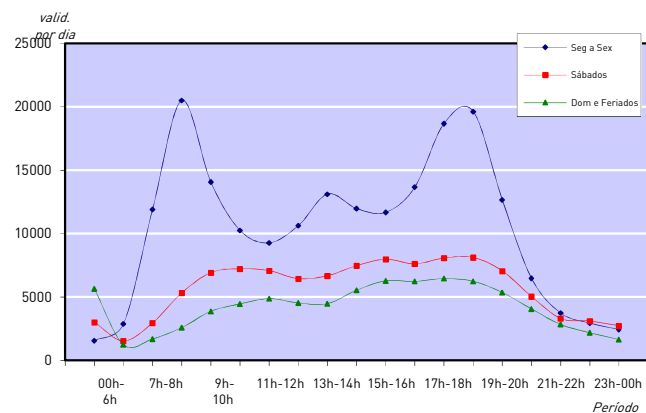
	Validações	%
Trindade	1.081.887	19,1%
Casa da Música	330.170	5,8%
São Bento	284.476	5,0%
Campanhã	263.926	4,7%
Bolhão	217.873	3,9%
24 de Agosto	186.289	3,3%
Srª da Hora	178.060	3,1%
Santo Ovídio	169.332	3,0%
João de Deus	167.610	3,0%
Marquês	146.347	2,6%
Restantes	2.627.969	46,5%
Total do Mês	5.653.939	



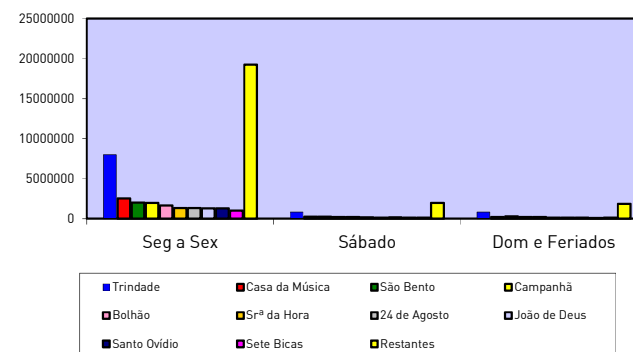
	Validações	%
Seg a Sex	41.603.658	82,8%
Sábados	4.417.558	8,8%
Dom e Feriados	4.252.424	8,5%
Total	50.273.640	



	Validações	%
Seg a Sex		
7h-10h	9.760.534	23,5%
10h-17h	16.929.050	40,7%
17h-20h	10.703.697	25,7%
20h-8h	4.210.377	10,1%
Sábados		
9h-19h	3.018.518	68,3%
19h-9h	1.399.040	31,7%
Dom e Feriados		
14h-19h	1.629.240	38,3%
19h-14h	2.623.184	61,7%
Total	50.273.640	



	Validações	%
Trindade	9.630.017	19,2%
Casa da Música	2.973.149	5,9%
São Bento	2.588.914	5,1%
Campanhã	2.347.397	4,7%
Bolhão	2.081.742	4,1%
Srª da Hora	1.623.526	3,2%
24 de Agosto	1.589.036	3,2%
João de Deus	1.544.328	3,1%
Santo Ovídio	1.500.139	3,0%
Sete Bicas	1.302.564	2,6%
Restantes	23.092.828	45,9%
Total	50.273.640	



Validações por tipo de título

Outubro de 2017

Validações ANDANTE							
Andante	Z2	Z3	Z4	Z5	Z6	Outros	Total
Multiviagem	1.228.496	355.734	255.036	40.292	54.523	57.535	1.991.616
Assinatura	667.618	526.963	223.234	74.788	49.630	16.827	1.559.060
Sociais	543.293	588.409	268.602	104.035	57.155	33.104	1.594.598
escola.tp	159.510	149.377	82.759	46.887	32.794	35.655	506.982
Total	2.598.917	1.620.483	829.631	266.002	194.102	143.121	5.652.256

Validações ANDANTE %							
Andante	Z2	Z3	Z4	Z5	Z6	Outros	Total
Multiviagem	22%	6%	5%	1%	1%	1%	35%
Assinatura	12%	9%	4%	1%	1%	0%	28%
Sociais	10%	10%	5%	2%	1%	1%	28%
escola.tp e superior.tp	3%	3%	1%	1%	1%	1%	9%
Total	46%	29%	15%	5%	3%	3%	100%

Validações ALTERNATIVOS							
Alternativos	Z2	Z3	Z4	Z5	Z6	Outros	Total
Multiviagem	0	0	0	0	0	0	0
Assinatura	32	311	311	763	0	0	1.417
Sociais	1	0	0	265	0	0	266
escola.tp	0	0	0	0	0	0	0
Total	33	311	311	1.028	0	0	1.683

Operação

Outubro de 2017

Veículos km percorridos em Vazio

	Eurotram		Tram Train	
	Mês	Acum	Mês	Acum
Jan	26.503	26.503	17.350	17.350
Fev	23.285	49.788	14.988	32.338
Mar	26.816	76.604	16.622	48.960
Abr	23.739	100.343	14.222	63.182
Mai	27.973	128.316	15.963	79.144
Jun	24.966	153.282	14.614	93.758
Jul	25.991	179.273	14.871	108.629
Ago	26.101	205.374	14.242	122.871
Set	25.876	231.250	14.836	137.707
Out	28.360	259.610	15.376	153.083
Nov				
Dez				

Média de veículos diferentes utilizados

	Eurotram	Tram train	Global
Hora 7	57	26	83
Hora 8	60	28	87
Hora 9	59	28	87
Hora 17	57	28	85
Hora 18	57	28	85
Hora 19	57	28	85
Pico Utilização Hora 8	60	28	88

Número médio de veículos em utilização em dia útil

