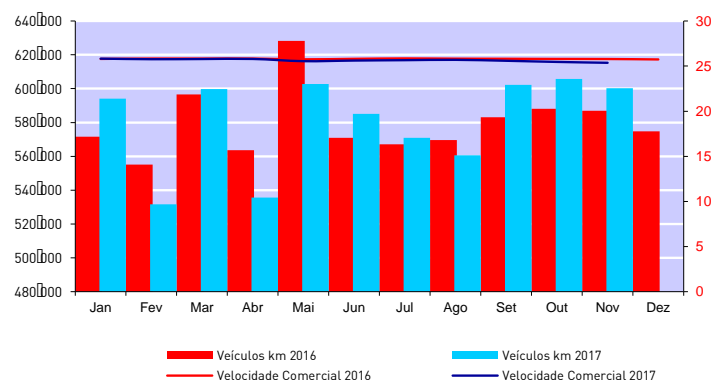


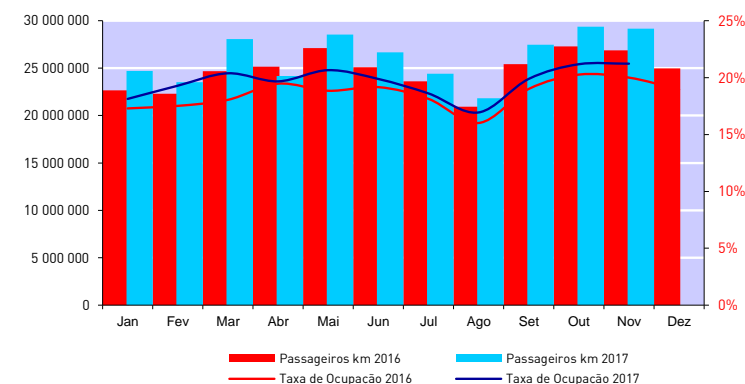
Indicadores Metro - Mensal

Novembro de 2017

Oferta	2016	2017	17/16
Veículos km	586 898	600 279	2,3%
Lugares km	134 384 575	137 395 355	2,2%
Lugares km - Livres	107 513 260	108 236 885	0,7%
Lugares km - Ocupados	26 871 316	29 158 470	8,5%
Veículos horas	22 617	23 532	4,0%
Lugares horas	5 123 632	5 329 834	4,0%
Vel. Comercial: L Azul (EDR/MTS)	22,3	21,9	-1,5%
L Vermelha (EDR/PVZ)	32,9	32,3	-1,9%
L Verde (CMP/ISM)	28,2	27,7	-1,5%
L Amarela (DJII/HSJ)	20,4	20,1	-1,4%
L Violeta (EDR/AER)	27,1	26,8	-1,0%
L Laranja (FNZ/SHR)	23,6	23,4	-0,8%
Global	25,8	25,4	-1,6%



Procura	2016	2017	17/16
Validações	5 267 311	5 479 315	4,0%
valid. médias todos multiviagem (Andante)	5,29	5,39	1,9%
valid. médias todas assinaturas (Andante)	62,78	60,29	-4,0%
Clientes Regulares (MP)	79 735	82 782	3,8%
Clientes Frequentes (MP)	35 803	35 854	0,1%
Passageiros km	26 871 316	29 158 470	8,5%
Percurso médio	5,102	5,322	4,3%
Vel. Comercial Passageiros	26,44	26,11	-1,2%
Acidentes	4	8	100,0%
Acidentes / milhão km	6,82	13,33	95,5%
Taxa de ocupação	20,00%	21,22%	1,23 pp



Os valores reportados de oferta mensal consideram os Kms reportados pelo operador para o dia 13 de novembro e os obtidos pelo registo de sensores para os restantes dias, sendo esses kms utilizados para calcular a taxa de ocupação global.

Indicadores de Oferta

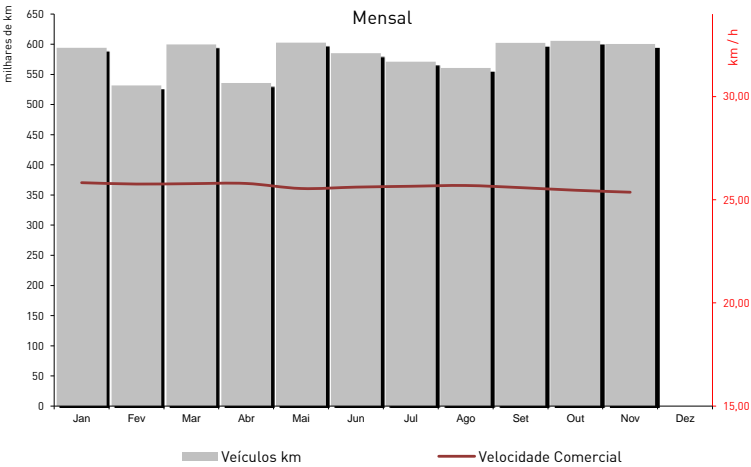
Novembro de 2017

	Veículos km						Lugares km					
	Mensal			Acumulado			Mensal			Acumulado		
	Eurotram	Tram train	Total	Eurotram	Tram train	Total	Eurotram	Tram train	Total	Eurotram	Tram train	Total
Janeiro	346 062	248 100	594 162	346 062	248 100	594 162	74 749 325	61 528 874	136 278 199	74 749 325	61 528 874	136 278 199
Fevereiro	308 565	223 068	531 633	654 626	471 168	1 125 795	66 649 953	55 320 901	121 970 854	141 399 278	116 849 776	258 249 054
Março	347 022	252 697	599 719	1 001 648	723 865	1 725 514	74 956 714	62 668 852	137 625 566	216 355 992	179 518 628	395 874 620
Abril	310 094	225 494	535 588	1 311 742	949 360	2 261 102	66 980 250	55 922 596	122 902 846	283 336 243	235 441 224	518 777 466
Maio	354 045	248 741	602 786	1 665 787	1 198 101	2 863 888	76 473 827	61 687 705	138 161 531	359 810 069	297 128 928	656 938 998
Junho	343 922	241 253	585 174	2 009 709	1 439 353	3 449 062	74 287 067	59 830 676	134 117 743	434 097 136	356 959 605	791 056 741
Julho	328 686	242 304	570 990	2 338 395	1 681 657	4 020 052	70 996 149	60 091 317	131 087 466	505 093 285	417 050 921	922 144 206
Agosto	321 025	239 662	560 686	2 659 420	1 921 319	4 580 738	69 341 343	59 436 089	128 777 432	574 434 629	476 487 010	1 050 921 639
Setembro	350 215	252 062	602 278	3 009 635	2 173 381	5 183 016	75 646 523	62 511 415	138 157 938	650 081 151	538 998 425	1 189 079 577
Outubro	358 597	247 131	605 729	3 368 232	2 420 512	5 788 744	77 457 011	61 288 559	138 745 570	727 538 162	600 286 985	1 327 825 147
Novembro	358 560	241 719	600 279	3 726 792	2 662 231	6 389 024	77 448 993	59 946 362	137 395 355	804 987 156	660 233 346	1 465 220 502
Dezembro												

	Taxas de Ocupação		
	mês		acumulado
	média	pico hora	média
Janeiro	18,13%	25,82%	18,13%
Fevereiro	19,29%	26,87%	18,68%
Março	20,38%	29,99%	19,27%
Abril	19,67%	26,12%	19,36%
Maio	20,65%	29,01%	19,63%
Junho	19,88%	26,38%	19,68%
Julho	18,61%	25,21%	19,52%
Agosto	16,94%	21,11%	19,21%
Setembro	19,88%	26,13%	19,29%
Outubro	21,18%	29,46%	19,48%
Novembro	21,22%	30,23%	19,65%
Dezembro			

Os valores reportados de oferta mensal consideram os Kms reportados pelo operador para o dia 13 de novembro e os obtidos pelo registo de sensores para os restantes dias, sendo esses kms utilizados para calcular a taxa de ocupação global.

	Veículos horas			Lugares horas		Velocidade Comercial		Acidentes	
	mês	acumulado	% plano	mês	acumulado	mês	acumulado	mês	acumulado
Janeiro	23 005	23 005	99,5%	5 218 381	5 218 381	25,83	25,83	5	5
Fevereiro	20 636	43 641	99,1%	4 682 436	9 900 817	25,76	51,59	6	11
Março	23 179	66 819	98,8%	5 259 775	15 160 592	25,78	77,37	7	18
Abril	20 766	87 586	99,2%	4 713 560	19 874 151	25,79	103,16	12	30
Maio	23 596	111 182	98,5%	5 350 268	25 224 419	25,55	128,71	7	37
Junho	22 862	134 044	97,6%	5 184 412	30 408 831	25,61	154,32	6	43
Julho	21 932	155 976	98,6%	4 981 077	35 389 908	25,66	179,98	6	49
Agosto	21 823	177 799	99,2%	4 958 699	40 348 607	25,69	205,67	9	58
Setembro	23 362	201 161	99,5%	5 302 095	45 650 702	25,59	231,26	7	65
Outubro	23 549	224 710	99,2%	5 336 893	50 987 596	25,46	256,72	5	70
Novembro	23 532	248 242	99,2%	5 329 834	56 317 430	25,37	282,09	8	78
Dezembro									



Indicadores de Ocupação

Novembro de 2017

Média Mensal Global / Top ten	
Troço	Ocupação
Aliados - Trindade (D)	41,67%
Estádio do Dragão - Contumil	41,46%
Trindade (D) - Faria Guimaraes	39,96%
São Bento - Aliados	38,99%
Faria Guimaraes - Marques	36,25%
Trindade (D) - Aliados	35,85%
Lapa - Trindade	35,29%
Carolina Michaelis - Lapa	35,27%
Faria Guimaraes - Trindade (D)	35,24%
Trindade - Lapa	34,75%

Média Mensal Global / Bottom ten	
Troço	Ocupação
Sr. de Matosinhos - Mercado	0,80%
Mercado - Sr. de Matosinhos	1,42%
Fânzeres - Venda Nova	2,23%
Venda Nova - Fânzeres	3,27%
Mercado - Brito Capelo	3,78%
Brito Capelo - Mercado	4,12%
Venda Nova - Carreira	4,13%
I.P.O. - Hospital São João	6,25%
Carreira - Baguim	6,26%
Carreira - Venda Nova	6,30%

Média Mensal em faixa horária / Top Ten		
Troço	Hora	Ocupação
São Bento - Aliados	8h - 9h	86,06%
Aliados - Trindade (D)	8h - 9h	82,57%
Jardim do Morro - São Bento	8h - 9h	78,07%
Trindade (D) - Faria Guimaraes	8h - 9h	77,00%
General Torres - Jardim do Morro	8h - 9h	76,81%
Faria Guimaraes - Marques	8h - 9h	72,56%
São Bento - Aliados	7h - 8h	69,34%
Estádio do Dragão - Contumil	17h - 18h	69,31%
Estádio do Dragão - Contumil	18h - 19h	69,00%
C.M.Gaia - General Torres	8h - 9h	68,31%

Taxas de Ocupação por Faixa Horária- Mensal												
	Janeiro	Fevereiro	Março	Abril	Maio	Junho	Julho	Agosto	Setembro	Outubro	Novembro	Dezembro
24h - 6h	10,13%	6,15%	5,84%	6,97%	8,98%	11,73%	7,46%	6,47%	7,07%	7,68%	7,06%	
6h - 7h	12,45%	12,87%	14,00%	12,35%	15,36%	14,39%	12,29%	10,25%	13,39%	15,32%	14,79%	
7h - 8h	23,23%	24,22%	27,63%	22,25%	26,10%	22,38%	19,16%	15,46%	24,59%	29,46%	30,08%	
8h - 9h	25,82%	26,87%	29,99%	26,12%	29,01%	26,38%	23,65%	19,30%	26,13%	29,37%	30,23%	
9h - 10h	16,71%	17,90%	19,37%	19,08%	19,68%	18,82%	17,62%	15,61%	18,63%	19,57%	19,98%	
10h - 11h	14,94%	16,10%	17,07%	18,09%	17,24%	17,68%	17,59%	17,77%	17,91%	17,84%	17,12%	
11h - 12h	15,53%	16,33%	16,76%	18,20%	17,35%	18,26%	18,14%	17,94%	18,01%	18,10%	17,84%	
12h - 13h	18,09%	19,19%	20,30%	19,53%	19,70%	19,90%	17,93%	16,60%	19,38%	21,05%	21,18%	
13h - 14h	22,06%	23,67%	25,56%	23,32%	23,73%	22,07%	19,81%	17,96%	22,96%	26,19%	26,44%	
14h - 15h	20,03%	20,89%	21,32%	22,24%	21,52%	21,52%	21,76%	20,65%	21,93%	21,85%	21,73%	
15h - 16h	19,46%	20,24%	20,49%	21,35%	21,08%	20,87%	20,87%	20,65%	21,31%	21,22%	21,21%	
16h - 17h	17,85%	19,12%	19,96%	19,49%	20,03%	19,22%	19,40%	19,33%	20,37%	20,54%	21,20%	
17h - 18h	22,51%	23,79%	24,88%	23,62%	25,40%	23,61%	22,40%	19,90%	24,57%	25,57%	26,73%	
18h - 19h	23,95%	26,53%	26,44%	24,87%	27,19%	25,60%	25,21%	21,11%	25,86%	27,09%	27,32%	
19h - 20h	15,28%	17,26%	17,89%	18,70%	19,44%	18,85%	19,47%	16,24%	18,96%	19,55%	17,69%	
20h - 21h	11,59%	12,51%	15,17%	16,07%	15,69%	15,61%	15,98%	14,06%	14,88%	15,72%	13,93%	
21h - 22h	10,04%	12,17%	12,41%	13,09%	14,63%	15,20%	15,83%	13,76%	14,62%	14,40%	13,98%	
22h - 23h	9,07%	12,88%	10,95%	12,48%	13,94%	14,73%	12,79%	12,01%	14,38%	15,39%	14,21%	
23h - 24h	8,12%	9,67%	9,77%	10,54%	13,06%	13,66%	11,50%	10,41%	11,40%	12,10%	11,14%	
Mensal	18,13%	19,29%	20,38%	19,67%	20,65%	19,88%	18,61%	16,94%	19,88%	21,18%	21,22%	

Tempos de Percurso e Paragem - Eurotram

Novembro de 2017

Tempo Viagem + Paragens (sem estações terminus)							
	distância (metros)	Tempo Viagem	km/h	Tempo Viagem	km/h	Var Sent	Média
Fânzeres - Senhora da Hora	16 398	42,14	23,3	41,95	23,5	-0,5%	42,05
Estádio do Dragão - Sr Matosinhos	15 646	42,18	22,3	43,46	21,6	3,0%	42,82
Campanhã - ISMAI	19 631	42,77	27,5	43,76	26,9	2,3%	43,27
Santo Ovídio - Hospital S. João	8 488	25,41	20,0	25,15	20,2	-1,0%	25,28
Estádio do Dragão - Aeroporto	16 759	36,93	27,2	38,07	26,4	3,1%	37,50

Tempo Médio de Viagem (minutos) e Velocidades Médias por Troço							
Troço Comum	distância (metros)	Tempo Viagem	km/h	Tempo Viagem	km/h	Var Sent	minutos
Fânzeres - Venda Nova	440	0,63	17,7	0,67	17,3	2,7%	4,44
Venda Nova - Carreira	583	0,82	20,6	0,85	20,1	2,3%	0,88
Carreira - Baguim	786	1,01	25,4	1,08	24,5	3,5%	0,89
Baguim - Campainha	752	0,95	25,4	0,89	26,3	-3,4%	0,80
Campainha - Rio Tinto	860	1,43	22,8	1,38	23,4	-2,5%	0,85
Rio Tinto - Levada	453	0,60	18,7	0,59	18,8	-0,6%	0,80
Levada - Nau Vitória	1 112	1,44	29,3	1,36	30,3	-3,1%	0,90
Nau Vitória - Nasoni	499	0,59	21,2	0,58	21,3	-0,7%	0,77
Nasoni - Contumil	650	1,11	19,9	1,06	20,4	-2,6%	0,86
Contumil - Estádio do Dragão	619	0,92	21,0	0,64	25,0	-15,8%	0,85
Estádio do Dragão - Campanhã	1 166	1,88	23,1	1,68	24,7	-6,8%	2,61
Campanhã - Heroísmo	951	0,97	27,6	0,89	28,7	-3,9%	1,34
Heroísmo - 24 de Agosto	572	0,46	25,9	0,45	26,2	-1,2%	0,85
24 de Agosto - Bolhão	680	0,64	26,7	0,64	26,7	0,0%	0,88
Bolhão - Trindade	452	0,38	20,7	0,39	20,6	0,8%	0,90
Trindade - Lapa	857	1,24	23,6	1,23	23,7	-0,2%	1,24
Lapa - Carolina Michaelis	461	0,41	20,6	0,39	20,8	-0,9%	0,93
Carolina Michaelis - Casa da Música	627	0,65	23,3	0,66	23,1	0,9%	0,94
Casa da Música - Francos	872	1,16	24,8	1,14	25,0	-1,1%	0,99
Francos - Ramalde	965	0,95	31,4	0,96	31,1	0,8%	0,91
Ramalde - Viso	621	0,51	26,8	0,49	27,1	-1,2%	0,88
Viso - Sete Bicas	744	0,63	28,6	1,12	21,9	30,9%	0,88
Sete Bicas - Sra da Hora	675	0,82	22,6	0,85	22,2	1,7%	0,97
Linha Azul	distância (metros)	Tempo Viagem	km/h	Tempo Viagem	km/h	Var Sent	Sra da Hora (A)
Sra da Hora - Vasco da Gama	824	2,16	18,4	2,42	16,8	9,9%	0,56
Vasco da Gama - Estádio do Mar	662	1,85	16,5	1,78	17,0	-2,6%	0,55
Estádio do Mar - Pedro Hispano	787	1,52	23,4	1,52	23,4	-0,1%	0,45
Pedro Hispano - Parque de Real	657	1,50	20,2	1,77	17,8	13,7%	0,45
Parque de Real - C. Matosinhos	724	2,02	17,4	2,10	16,8	3,4%	0,50
C. Matosinhos - Matosinhos Sul	617	1,24	20,8	1,33	19,8	5,0%	0,58
Matosinhos Sul - Brito Capelo	536	1,68	15,0	1,98	13,2	14,1%	0,34
Brito Capelo - Mercado	488	1,38	16,0	1,33	16,4	-2,3%	0,56
Mercado - Sr. de Matosinhos	709	1,12	26,0	1,30	23,3	11,4%	7,34
Troço Comum Vermelha / Aeroporto	distância (metros)	Tempo Viagem	km/h	Tempo Viagem	km/h	Var Sent	Sra da Hora (B)
Sra da Hora - Fonte do Cuco (B)	687	0,92	21,7	1,38	17,5	24,5%	1,02
Fonte do Cuco - Custóias	689	0,59	25,7	0,59	25,7	0,0%	1,02
Custóias - Esposade	1 779	1,75	39,4	1,85	37,9	4,0%	0,91
Esposade - Crestins	2 036	1,57	49,6	1,67	47,7	4,0%	0,88
Crestins - Dos Verdes	592	0,62	23,0	0,58	23,6	-2,8%	1,24
Linha Verde	distância (metros)	Tempo Viagem	km/h	Tempo Viagem	km/h	Var Sent	Fonte do Cuco
Sra da Hora - Fonte do Cuco (C)	686	0,93	21,2	1,58	15,9	33,5%	1,07
Fonte do Cuco - Cândido dos Reis	914	0,81	30,5	0,86	29,8	2,7%	0,90
Cândido dos Reis - Pias	917	0,78	32,7	0,80	32,2	1,5%	0,91
Pias - Araújo	1 258	1,22	35,0	1,21	35,2	-0,8%	0,96
Araújo - Custió	652	1,10	19,2	1,14	18,8	2,0%	0,93
Custió - Parque de Maia	1 419	1,50	34,4	1,47	34,7	-1,0%	1,03
Parque de Maia - Forum	825	1,47	20,1	1,43	20,5	-1,7%	6,00
Forum - Zona Industrial	1 119	1,41	28,6	1,41	28,6	0,0%	0,92
Zona Industrial - Mandim	1 194	1,54	29,3	1,59	28,8	1,8%	0,88
Mandim - Castelo da Maia	1 468	1,43	36,8	1,22	40,5	-9,0%	1,03
Castelo da Maia - ISMAI	702	0,57	27,0	0,65	25,7	5,3%	6,66
Linha Amarela	distância (metros)	Tempo Viagem	km/h	Tempo Viagem	km/h	Var Sent	Santo Ovídio
Santo Ovídio - D. João II	464	0,69	16,4	0,72	16,0	2,2%	3,22
D. João II - João de Deus	716	1,15	19,8	1,03	21,0	-5,5%	1,00
João de Deus - C.M.Gaia	405	0,54	15,4	0,56	15,2	1,2%	1,04
C.M.Gaia - General Torres	488	0,61	17,8	0,61	17,7	0,5%	1,04
General Torres - Jardim do Morro	420	0,62	15,0	0,47	16,4	-6,6%	1,08
Jardim do Morro - São Bento	796	1,51	18,6	1,54	18,4	1,2%	1,03
São Bento - Aliados	443	0,40	18,9	0,42	18,5	1,9%	0,99
Aliados - Trindade S	450	0,44	16,8	0,45	16,7	0,7%	1,34
Trindade S - Faria Guimarães	555	0,58	19,5	0,63	18,9	2,9%	0,92
Faria Guimarães - Marquês	621	0,55	25,1	0,52	25,5	-1,7%	0,95
Marquês - Combatentes	703	0,56	28,7	0,61	27,6	3,8%	0,87
Combatentes - Salgueiros	471	0,35	22,8	0,35	22,9	-0,5%	0,90
Salgueiros - Polo Universitário	775	0,79	27,0	0,80	26,9	0,3%	0,95
Polo Universitário - I.P.O	828	1,76	17,6	1,66	18,2	-3,6%	1,17
I.P.O - São João	352	0,53	13,0	0,42	13,9	-6,5%	2,10
Ramal Aeroporto	distância (metros)	Tempo Viagem	km/h	Tempo Viagem	km/h	Var Sent	Dos Verdes (E)
Dos Verdes - Botica	684	1,09	23,0	1,30	20,5	12,1%	0,97
Botica - Aeroporto	650	1,52	17,5	1,63	16,7	4,9%	0,43

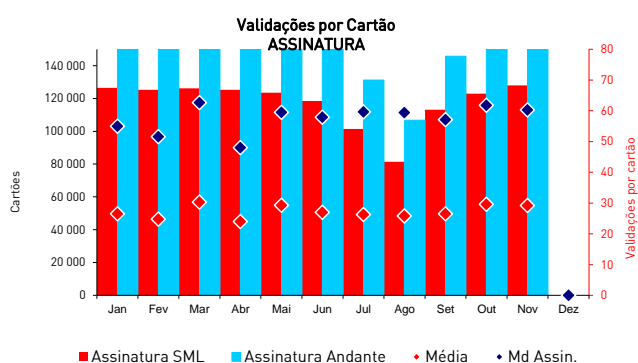
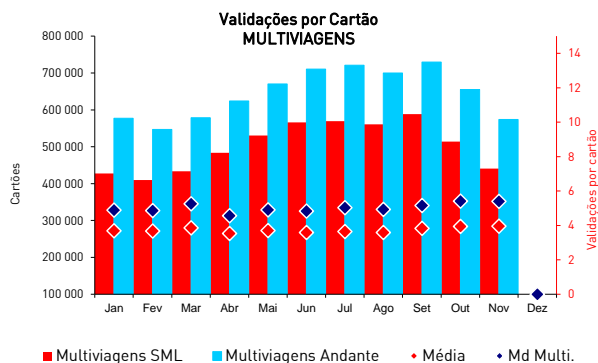
Tempos de Percurso e Paragem - Tram Train

Novembro de 2017

Tempo Viagem + Paragens (sem estações terminus)							
	distância (metros)	Tempo Viagem	km/h	Tempo Viagem	km/h	Var Sent	Média
Estádio do Dragão - Póvoa de Varzim*	33 614	61,98	32,5	63,03	32,0	1,7%	62,50
Trindade - Póvoa de Varzim*	29 792	51,07	35,0	52,22	34,2	2,2%	51,64
Campanhã - ISMAI	19 631	41,23	28,6	42,61	27,6	3,3%	41,92

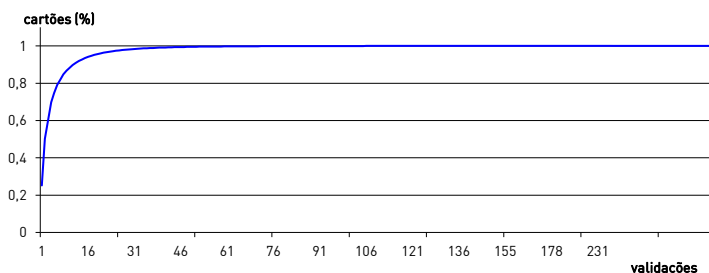
* serviço omnibus e expresso

Tempo Médio de Viagem (minutos) e Velocidades Médias por Troço							Tempo Médio de Paragem	
Troço Comum	distância (metros)	Tempo Viagem	km/h	Tempo Viagem	km/h	Var Sent		minutos
Estádio do Dragão - Campanhã	1 166	2,00	18,1	1,97	18,3	-0,8%	Estádio do Dragão	3,71
Campanhã - Heroísmo	951	0,98	20,4	0,93	20,8	-2,0%	Campanhã	2,86
Heroísmo - 24 de Agosto	572	0,46	27,2	0,45	27,4	-0,5%	Heroísmo	0,78
24 de Agosto - Bolhão	680	0,63	28,1	0,64	27,9	0,5%	24 de Agosto	0,82
Bolhão - Trindade	452	0,39	20,3	0,38	20,5	-0,8%	Bolhão	0,83
Trindade - Lapa	857	1,23	23,5	1,32	22,5	4,3%	Trindade	1,16
Lapa - Carolina Michaelis	461	0,41	21,7	0,40	21,8	-0,7%	Lapa	0,86
Carolina Michaelis - Casa da Música	627	0,65	24,1	0,68	23,5	2,2%	Carolina Michaelis	0,88
Casa da Música - Francos	872	1,19	24,9	1,14	25,6	-2,8%	Casa da Música	0,96
Francos - Ramalde	965	0,94	32,5	0,96	32,3	0,7%	Francos	0,86
Ramalde - Viso	621	0,51	28,2	0,49	28,5	-1,1%	Ramalde	0,81
Viso - Sete Bicas	744	0,64	29,3	1,15	22,0	33,1%	Viso	0,82
Sete Bicas - Sra da Hora	675	0,84	22,0	0,84	22,1	-0,1%	Sete Bicas	0,94
Troço Comum Vermelha / Aeroporto	distância (metros)	Tempo Viagem	km/h	Tempo Viagem	km/h	Var Sent	Sra da Hora (B)	1,26
Sra da Hora - Fonte do Cuco (B)	687	0,93	25,3	1,31	20,6	22,9%	Fonte do Cuco	0,73
Fonte do Cuco - Custóias	689	0,60	31,6	0,57	32,3	-2,2%	Custóias	0,69
Custóias - Esposade	1 779	1,73	44,8	1,74	44,6	0,5%	Esposade	0,61
Esposade - Crestins	2 036	1,57	56,5	1,60	55,8	1,1%	Crestins	0,58
Crestins - Dos Verdes	592	0,82	23,6	0,76	24,7	-4,3%	Dos Verdes (B)	0,78
Linha Vermelha	distância (metros)	Tempo Viagem	km/h	Tempo Viagem	km/h	Var Sent	Pedras Rubras	0,97
Dos Verdes - Pedras Rubras	961	1,05	30,0	1,03	30,3	-1,1%	Lidador	0,59
Pedras Rubras - Lidador	1 148	1,07	37,3	1,06	37,4	-0,3%	Vilar do Pinheiro	0,59
Lidador - Vilar do Pinheiro	1 988	1,54	56,0	1,61	54,1	3,5%	Modivas Sul	0,58
Vilar do Pinheiro - Modivas Sul	2 037	1,61	55,9	1,65	54,7	2,2%	Modivas Centro	0,62
Modivas Sul - Modivas Centro	1 051	0,88	42,7	0,84	43,8	-2,5%	Modivas Norte	0,85
Modivas Centro - Modivas Norte	853	0,73	34,9	0,72	35,2	-0,9%	Mindelo	0,83
Modivas Norte - Mindelo	1 834	1,42	48,6	1,47	47,6	2,1%	Espaço Natureza	0,58
Mindelo - Espaço Natureza	777	0,67	33,8	0,66	34,1	-0,8%	Varziela	0,81
Espaço Natureza - Varziela	1 539	1,20	48,8	1,30	46,3	5,3%	Árvore	0,56
Varziela - Árvore	859	0,80	34,7	0,83	34,1	1,9%	Azurara	0,60
Árvore - Azurara	665	0,57	34,7	0,58	34,5	0,5%	Santa Clara	0,65
Azurara - Santa Clara	1 218	1,45	35,2	1,49	34,6	1,8%	Vila do Conde	0,89
Santa Clara - Vila do Conde	671	0,71	27,1	0,75	26,5	2,3%	Alto da Pêga	0,63
Vila do Conde - Alto da Pêga	730	0,86	27,0	0,89	26,4	2,1%	Portas Fronhas	0,94
Alto da Pêga - Portas Fronhas	671	0,80	25,4	0,82	25,1	1,2%	S. Bras	0,65
Portas Fronhas - S. Bras	562	0,54	25,3	0,58	24,4	3,4%	Póvoa de Varzim	8,16
S. Bras - Póvoa de Varzim	625	0,99	22,4	0,87	24,1	-6,9%	Sra da Hora (C)	1,19
Linha Verde	distância (metros)	Tempo Viagem	km/h	Tempo Viagem	km/h	Var Sent	Fonte do Cuco	1,00
Sra da Hora - Fonte do Cuco (C)	686	0,98	21,7	1,58	16,5	31,8%	Cândido dos Reis	0,80
Fonte do Cuco - Cândido dos Reis	914	0,82	31,9	0,90	30,4	5,0%	Pias	0,81
Cândido dos Reis - Pias	917	0,80	34,1	0,83	33,6	1,6%	Araújo	0,83
Pias - Araújo	1 258	1,22	36,8	1,23	36,7	0,5%	Custiú	0,83
Araújo - Custiú	652	1,10	20,2	1,19	19,3	4,6%	Parque de Maia	0,95
Custiú - Parque de Maia	1 419	1,53	35,2	1,49	35,7	-1,5%	Forum	3,71
Parque de Maia - Forum	825	1,50	20,7	1,46	20,9	-1,3%	Zona Industrial	0,79
Forum - Zona Industrial	1 119	1,39	30,2	1,43	29,7	1,7%	Mandim	0,76
Zona Industrial - Mandim	1 194	1,50	31,4	1,62	29,9	5,0%	Castelo da Maia	0,96
Mandim - Castelo da Maia	1 468	1,40	39,0	1,28	41,2	-5,5%	ISMAI	9,50
Castelo da Maia - ISMAI	702	0,58	28,5	0,69	6,6	328,5%		

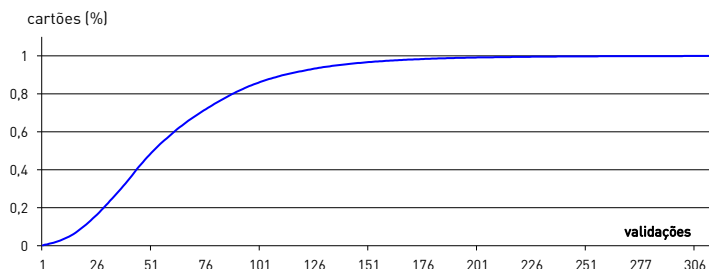


	Validações		Passageiros km		Percurso médio (Kms)		Passageiros zona		Validações médias	
	Mês	Acum	Mês	Acum	Mês	Acum	Mês	Acum	Dia útil	Mensal
Jan	4 922 993	4 922 993	24 702 783	24 702 783	5,018	5,018	9 311 328	9 311 328	191 104	158 806
Fev	4 595 759	9 518 752	23 527 315	48 230 098	5,119	5,067	8 773 621	18 084 949	203 053	164 134
Mar	5 492 679	15 011 431	28 046 848	76 276 946	5,106	5,081	10 472 825	28 557 774	209 232	177 183
Abr	4 706 516	19 717 947	24 173 428	100 450 373	5,136	5,094	9 025 449	37 583 223	201 450	156 884
Mai	5 578 417	25 296 364	28 534 480	128 984 854	5,115	5,099	10 681 845	48 265 068	212 240	179 949
Jun	5 226 554	30 522 918	26 660 730	155 645 584	5,101	5,099	9 974 066	58 239 134	204 525	174 218
Jul	4 737 992	35 260 910	24 394 420	180 040 004	5,149	5,106	9 067 540	67 306 674	181 090	152 838
Ago	4 113 405	39 374 315	21 811 707	201 851 711	5,303	5,126	7 841 219	75 147 892	151 989	132 690
Set	5 245 386	44 619 701	27 472 041	229 323 751	5,237	5,140	9 871 709	85 019 601	203 770	174 846
Out	5 653 939	50 273 640	29 380 238	258 703 989	5,196	5,146	10 728 531	95 748 133	224 420	182 385
Nov	5 479 315	55 752 955	29 158 470	287 862 459	5,322	5,163	10 670 009	106 418 141	220 599	182 644
Dez										

Percentagem de títulos validados até X vezes no Sistema Andante - Multiviagens



Percentagem de títulos validados até X vezes no Sistema Andante - Assinatura



Validações	%	Validações	% ac
1	24,35%	até 1	24,35%
2	24,61%	até 2	48,97%
3	9,96%	até 3	58,92%
4	9,85%	até 4	68,77%
5	5,03%	até 5	73,79%
10	1,75%	até 10	87,82%
15	0,73%	até 15	93,13%
30	0,14%	até 30	98,09%
45	0,04%	até 45	99,27%
60	0,02%	até 60	99,65%

Media Mensal de validações multiviagem
(apenas o tipo de multiviagem mais representativo)

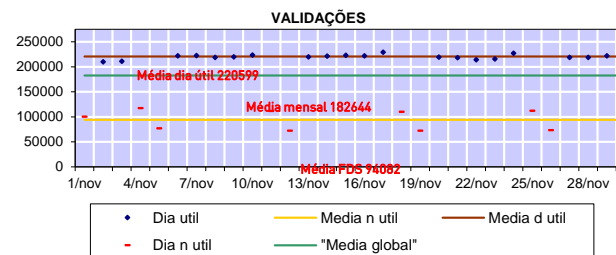
5,37

Validações	%	Validações	% ac
5	0,39%	até 5	1,96%
15	0,61%	até 15	7,18%
30	1,08%	até 30	20,35%
45	1,38%	até 45	41,02%
60	1,01%	até 60	58,29%
75	0,83%	até 75	71,76%
90	0,58%	até 90	82,34%
100	0,42%	até 100	87,16%
125	0,19%	até 125	94,18%
150	0,08%	até 150	97,30%

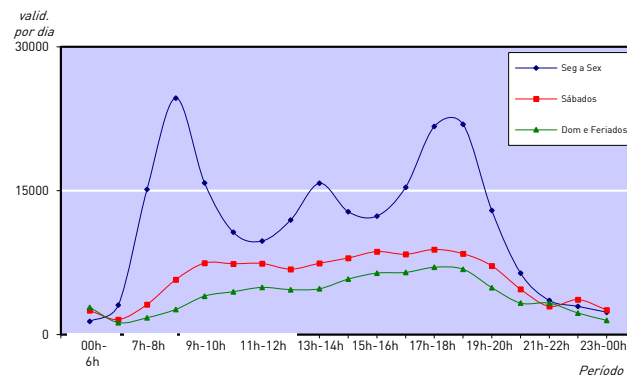
Media Mensal de validações assinatura (apenas o tipo de assinatura mais representativa)

60,29

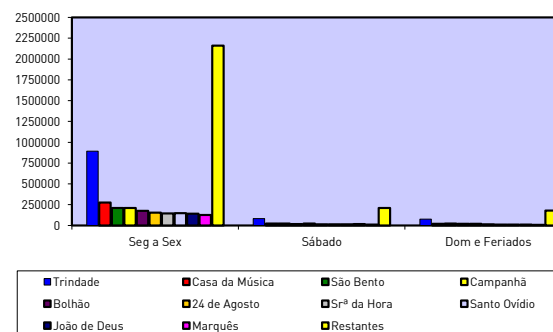
	Validações	%
Seg a Sex	4 632 577	84,5%
Sábados	451 419	8,2%
Dom e Feriados	395 319	7,2%
Total do Mês	5 479 315	



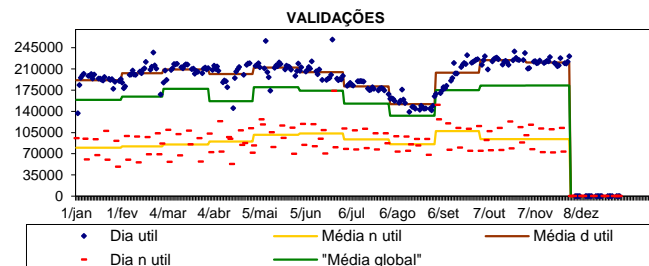
	Validações	%
Seg a Sex		
7h-10h	1 168 511	25,2%
10h-17h	1 862 318	40,2%
17h-20h	1 187 735	25,6%
20h-8h	414 013	8,9%
Sábados		
9h-19h	315 321	69,9%
19h-9h	136 098	30,1%
Dom e Feriados		
14h-19h	162 556	41,1%
19h-14h	232 763	58,9%
Total do Mês	5 479 315	



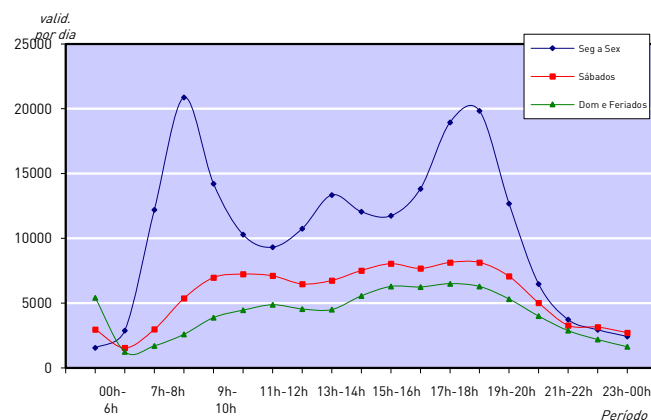
	Validações	%
Trindade	1 048 810	19,1%
Casa da Música	319 775	5,8%
São Bento	257 233	4,7%
Campanhã	248 059	4,5%
Bolhão	217 809	4,0%
24 de Agosto	180 590	3,3%
Srª da Hora	173 697	3,2%
Santo Ovídio	169 919	3,1%
João de Deus	168 448	3,1%
Marquês	145 090	2,6%
Restantes	2 549 885	46,5%
Total do Mês	5 479 315	



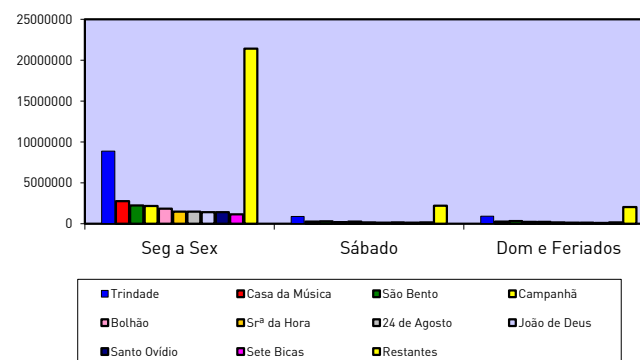
	Validações	%
Seg a Sex	46 236 235	82,9%
Sábados	4 868 977	8,7%
Dom e Feriados	4 647 743	8,3%
Total	55 752 955	



	Validações	%
Seg a Sex		
7h-10h	10 929 045	23,6%
10h-17h	18 791 368	40,6%
17h-20h	11 891 432	25,7%
20h-8h	4 624 390	10,0%
Sábados		
9h-19h	3 333 839	68,5%
19h-9h	1 535 138	31,5%
Dom e Feriados		
14h-19h	1 791 796	38,6%
19h-14h	2 855 947	61,4%
Total	55 752 955	



	Validações	%
Trindade	10 678 827	19,2%
Casa da Música	3 292 924	5,9%
São Bento	2 846 147	5,1%
Campanhã	2 595 456	4,7%
Bolhão	2 299 551	4,1%
Srª da Hora	1 797 223	3,2%
24 de Agosto	1 769 626	3,2%
João de Deus	1 712 776	3,1%
Santo Ovídio	1 670 058	3,0%
Sete Bicas	1 447 059	2,6%
Restantes	25 643 308	46,0%
Total	55 752 955	



Validações por tipo de título

Novembro de 2017

Validações ANDANTE							
Andante	Z2	Z3	Z4	Z5	Z6	Outros	Total
Multiviagem	1 077 690	313 345	213 416	37 237	46 052	34 915	1 722 655
Assinatura	691 722	534 309	229 257	77 985	51 342	17 155	1 601 770
Sociais	557 174	593 892	271 015	105 558	59 346	34 883	1 621 868
escola.tp	167 479	157 002	85 208	48 529	35 209	37 992	531 419
Total	2 494 065	1 598 548	798 896	269 309	191 949	124 945	5 477 712

Validações ANDANTE %							
Andante	Z2	Z3	Z4	Z5	Z6	Outros	Total
Multiviagem	20%	6%	4%	1%	1%	1%	31%
Assinatura	13%	10%	4%	1%	1%	0%	29%
Sociais	10%	11%	5%	2%	1%	1%	30%
escola.tp e superior.tp	3%	3%	2%	1%	1%	1%	10%
Total	46%	29%	15%	5%	4%	2%	100%

Validações ALTERNATIVOS							
Alternativos	Z2	Z3	Z4	Z5	Z6	Outros	Total
Multiviagem	0	0	0	0	0	0	0
Assinatura	34	340	252	753	0	0	1 379
Sociais	0	0	0	224	0	0	224
escola.tp	0	0	0	0	0	0	0
Total	34	340	252	977	0	0	1 603

Operação

Novembro de 2017

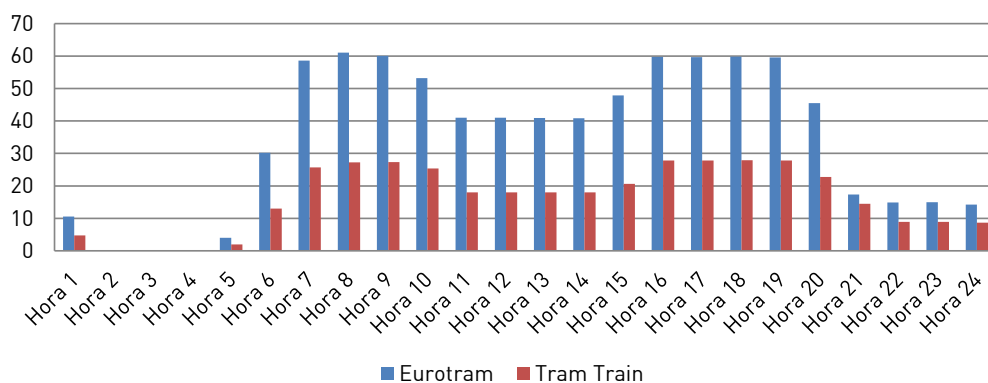
Veículos km percorridos em Vazio

	Eurotram		Tram Train	
	Mês	Acum	Mês	Acum
Jan	26 503	26 503	17 350	17 350
Fev	23 285	49 788	14 988	32 338
Mar	26 816	76 604	16 622	48 960
Abr	23 739	100 343	14 222	63 182
Mai	27 973	128 316	15 963	79 144
Jun	24 966	153 282	14 614	93 758
Jul	25 991	179 273	14 871	108 629
Ago	26 101	205 374	14 242	122 871
Set	25 876	231 250	14 836	137 707
Out	28 360	259 610	15 376	153 083
Nov	29 079	288 689	15 817	168 900
Dez				

Média de veículos diferentes utilizados

	Eurotram	Tram train	Global
Hora 7	59	26	84
Hora 8	61	27	88
Hora 9	60	27	87
Hora 17	60	28	88
Hora 18	60	28	88
Hora 19	60	28	87
Pico Utilização Hora 8	62	28	90

Número médio de veículos em utilização em dia útil



Indicadores Metro - Acumulado

Novembro de 2017

Oferta	2016	2017	17/16
Veículos km	6 381 031	6 389 024	0,1%
Lugares km	1 462 924 505	1 465 220 502	0,2%
Lugares km - Livres	1 191 820 914	1 177 358 043	-1,2%
Lugares km - Ocupados	271 103 592	287 862 459	6,2%
Veículos horas	246 751	248 242	0,6%
Lugares horas	55 878 692	56 317 430	0,8%
Vel. Comercial: L Azul (EDR/MTS)	22,4	22,2	-0,7%
L Vermelha (EDR/PVZ)	33,0	32,6	-1,2%
L Verde (CMP/ISM)	28,3	28,1	-0,6%
L Amarela (DJII/HSJ)	20,5	20,3	-0,7%
L Violeta (EDR/AER)	27,3	27,2	-0,5%
L Laranja (FNZ/SHR)	23,7	23,7	-0,3%
Global	25,8	25,6	-0,7%

Procura	2016	2017	17/16
Validações	53 125 513	55 752 955	4,9%
valid. médias por multiviagem (Andante)	5,12	5,02	-2,0%
valid. médias por assinatura (Andante)	60,82	57,45	-5,5%
Clientes Regulares MP (média mensal)	69 173	71 773	3,8%
Clientes Frequentes MP (média mensal)	28 731	28 706	-0,1%
Passageiros km	271 103 592	287 862 459	6,2%
Percurso médio	5,103	5,163	1,2%
Vel. Comercial Passageiros	26,52	26,31	-0,8%
Acidentes	61	78	27,9%
Acidentes / milhão km	9,56	12,21	27,7%
Taxa de ocupação	18,53%	19,65%	1,11 pp

