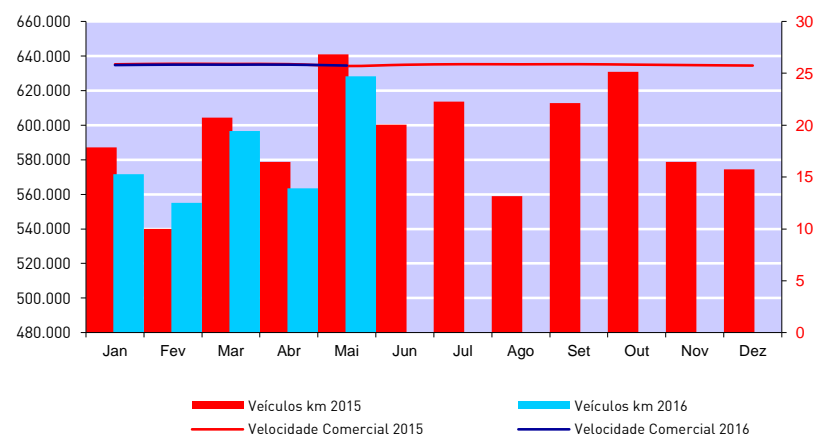


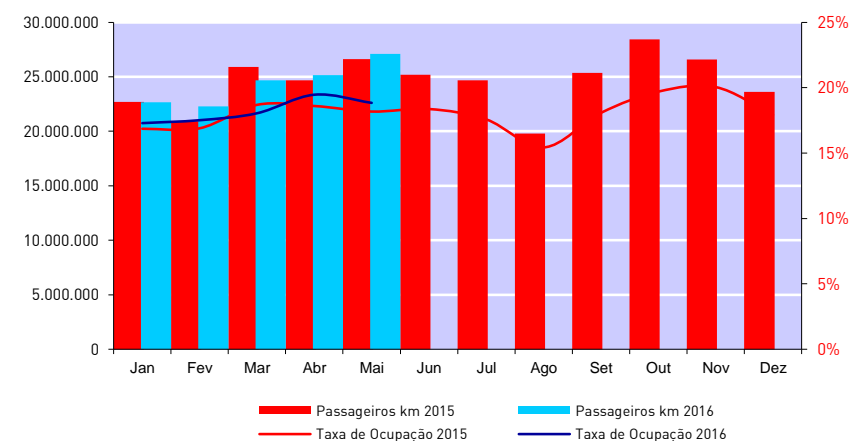
Indicadores Metro - Mensal

Maio de 2016

Oferta	2015	2016	16/15
Veículos km	641.071	628.309	-2,0%
Lugares km	146.413.824	143.894.750	-1,7%
Lugares km - Livres	119.801.020	116.784.854	-2,5%
Lugares km - Ocupados	26.612.804	27.109.896	1,9%
Veículos horas	24.941	24.402	-2,2%
Lugares horas	5.636.658	5.527.449	-1,9%
Vel. Comercial: L Azul (EDR/MTS)	22,3	22,3	0,3%
L Vermelha (EDR/PVZ)	32,9	33,0	0,2%
L Verde (CMP/ISM)	28,4	28,3	-0,2%
L Amarela (DJII/HSJ)	20,5	20,4	-0,6%
L Violeta (EDR/AER)	27,3	27,3	-0,1%
L Laranja (FNZ/SHR)	23,6	23,8	0,5%
Global	25,7	25,7	0,2%



Procura	2015	2016	16/15
Validações	5.171.888	5.323.030	2,9%
valid. médias todos multiviagem (Andante)	5,08	5,00	-1,6%
valid. médias todas assinaturas (Andante)	61,52	62,91	2,3%
Clientes Regulares (MP)	74.539	75.217	0,9%
Clientes Frequentes (MP)	35.384	32.994	-6,8%
Passageiros km	26.612.804	27.109.896	1,9%
Percurso médio	5,146	5,093	-1,0%
Vel. Comercial Passageiros	26,59	26,32	-1,0%
Acidentes	9	6	-33,3%
Acidentes / milhão km	14,04	9,55	-32,0%
Taxa de ocupação	18,18%	18,84%	0,66 pp

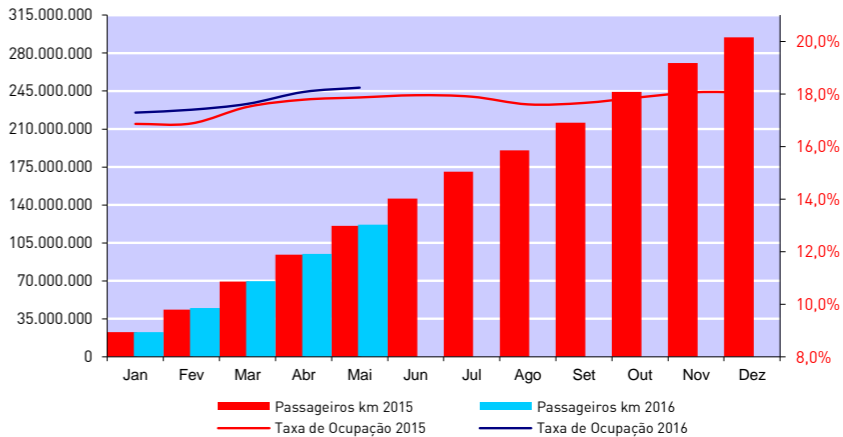
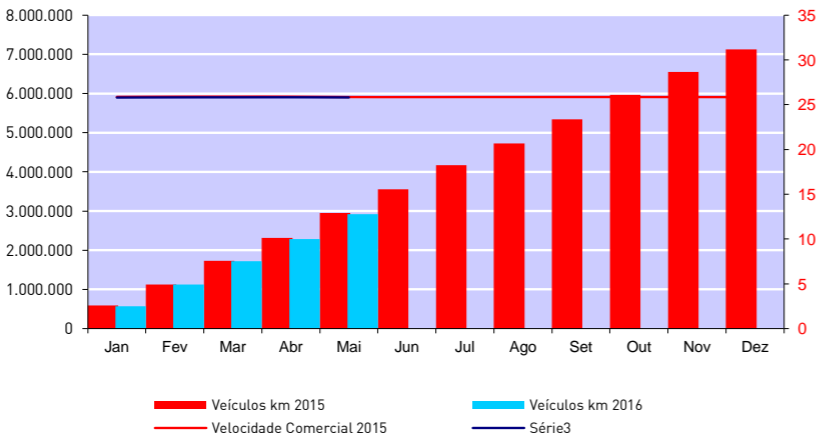


Indicadores Metro - Acumulado

Maio de 2016

Oferta	2015	2016	16/15
Veículos km	2.951.327	2.915.266	-1,2%
Lugares km	675.987.657	668.339.738	-1,1%
Lugares km - Livres	555.196.338	546.420.091	-1,6%
Lugares km - Ocupados	120.791.318	121.919.648	0,9%
Veículos horas	114.166	112.974	-1,0%
Lugares horas	25.866.296	25.538.783	-1,3%
Vel. Comercial: L Azul (EDR/MTS)	22,4	22,4	-0,2%
L Vermelha (EDR/PVZ)	33,0	33,0	-0,1%
L Verde (CMP/ISM)	28,4	28,3	-0,3%
L Amarela (DJII/HSJ)	20,6	20,5	-0,6%
L Violeta (EDR/AER)	27,3	27,3	-0,2%
L Laranja (FNZ/SHR)	23,8	23,7	0,0%
Global	25,9	25,8	-0,2%

Procura	2015	2016	16/15
Validações	23.859.701	24.171.655	1,3%
valid. médias por multiviagem (Andante)	5,30	5,14	-3,0%
valid. médias por assinatura (Andante)	60,76	60,07	-1,1%
Clientes Regulares MP (média mensal)	71.529	72.049	0,7%
Clientes Frequentes MP (média mensal)	31.199	31.815	2,0%
Passageiros km	120.791.318	121.919.648	0,9%
Percurso médio	5,063	5,044	-0,4%
Vel. Comercial Passageiros	26,71	26,55	-0,6%
Acidentes	33	28	-15,2%
Acidentes / milhão km	11,18	9,60	-14,1%
Taxa de ocupação	17,87%	18,24%	0,37 pp



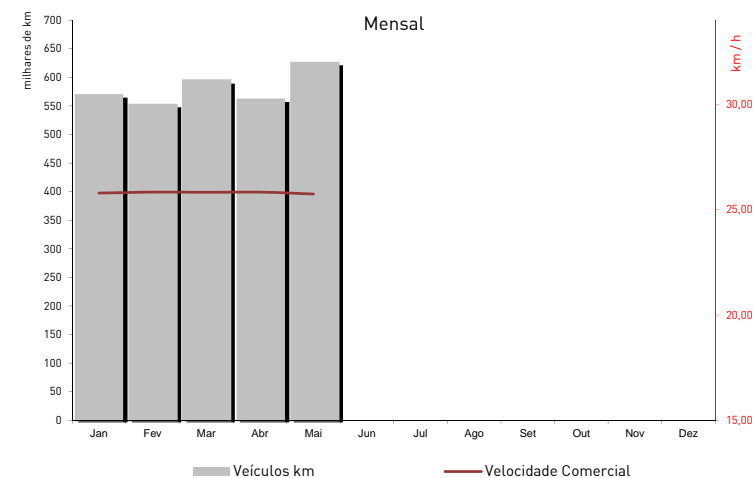
Indicadores de Oferta

Maio de 2016

	Veículos km						Lugares km					
	Mensal			Acumulado			Mensal			Acumulado		
	Eurotram	Tram train	Total	Eurotram	Tram train	Total	Eurotram	Tram train	Total	Eurotram	Tram train	Total
Janeiro	334.444	237.192	571.636	334.444	237.192	571.636	72.239.878	58.823.595	131.063.473	72.239.878	58.823.595	131.063.473
Fevereiro	322.665	232.425	555.090	657.109	469.617	1.126.726	69.695.706	57.641.371	127.337.077	141.935.584	116.464.966	258.400.550
Março	349.845	246.816	596.661	1.006.955	716.432	1.723.387	75.566.617	61.210.269	136.776.886	217.502.201	177.675.235	395.177.436
Abril	328.054	235.516	563.570	1.335.009	951.948	2.286.957	70.859.685	58.407.868	129.267.553	288.361.886	236.083.103	524.444.989
Maio	372.687	255.622	628.309	1.707.696	1.207.570	2.915.266	80.500.497	63.394.253	143.894.750	368.862.382	299.477.356	668.339.738
Junho												
Julho												
Agosto												
Setembro												
Outubro												
Novembro												
Dezembro												

	Taxas de Ocupação		
	mês		acumulado
	média	pico hora	média
Janeiro	17,29%	24,69%	17,29%
Fevereiro	17,51%	25,49%	17,40%
Março	18,05%	26,21%	17,62%
Abril	19,47%	27,63%	18,08%
Maio	18,84%	26,40%	18,24%
Junho			
Julho			
Agosto			
Setembro			
Outubro			
Novembro			
Dezembro			

	Veículos horas			Lugares horas		Velocidade Comercial		Acidentes	
	mês	acumulado	% plano	mês	acumulado	mês	acumulado	mês	acumulado
Janeiro	22.161	22.161	98,9%	5.025.419	5.025.419	25,79	25,79	7	7
Fevereiro	21.486	43.647	98,2%	4.874.548	9.899.968	25,84	25,81	5	12
Março	23.098	66.746	99,0%	5.236.818	15.136.785	25,83	25,82	3	15
Abril	21.827	88.573	99,4%	4.874.548	20.011.334	25,84	25,82	7	22
Maio	24.402	112.974	99,1%	5.527.449	25.538.783	25,75	25,81	6	28
Junho									
Julho									
Agosto									
Setembro									
Outubro									
Novembro									
Dezembro									



Indicadores de Ocupação

Maio de 2016

Média Mensal Global / Top ten	
Troço	Ocupação
Aliados - Trindade (D)	39,40%
Trindade (D) - Aliados	37,35%
Trindade (D) - Faria Guimaraes	36,48%
São Bento - Aliados	36,39%
Aliados - São Bento	33,48%
Faria Guimaraes - Marques	32,80%
Carolina Michaelis - Lapa	32,79%
Lapa - Trindade	32,61%
Faria Guimaraes - Trindade (D)	31,68%
Casa da Música - Carolina Michaelis	31,38%

Média Mensal Global / Bottom ten	
Troço	Ocupação
Fânzeres - Venda Nova	2,00%
Sr. de Matosinhos - Mercado	2,45%
Venda Nova - Fânzeres	2,69%
Mercado - Sr. de Matosinhos	3,16%
Venda Nova - Carreira	3,50%
Castêlo da Maia - ISMAI	4,56%
ISMAI - Castêlo da Maia	4,71%
Mercado - Brito Capelo	4,88%
Carreira - Venda Nova	4,98%
Carreira - Baguim	5,21%

Média Mensal em faixa horária / Top Ten		
Troço	Hora	Ocupação
São Bento - Aliados	8h - 9h	81,93%
Aliados - Trindade (D)	8h - 9h	79,00%
General Torres - Jardim do Morro	8h - 9h	75,18%
Jardim do Morro - São Bento	8h - 9h	72,45%
Trindade (D) - Faria Guimaraes	8h - 9h	67,81%
Trindade (D) - Aliados	18h - 19h	66,26%
C.M.Gaia - General Torres	8h - 9h	66,02%
Faria Guimaraes - Marques	8h - 9h	60,70%
Aliados - São Bento	18h - 19h	60,42%
São Bento - Jardim do Morro	18h - 19h	59,68%

Taxas de Ocupação por Faixa Horária- Mensal												
	Janeiro	Fevereiro	Março	Abril	Maio	Junho	Julho	Agosto	Setembro	Outubro	Novembro	Dezembro
24h - 6h	10,07%	5,54%	5,67%	5,68%	8,81%							
6h - 7h	12,44%	12,67%	12,85%	13,62%	13,62%							
7h - 8h	22,88%	23,38%	23,13%	25,13%	23,59%							
8h - 9h	24,69%	25,49%	26,21%	27,63%	26,40%							
9h - 10h	15,77%	16,31%	17,14%	18,43%	17,68%							
10h - 11h	13,64%	14,21%	14,84%	16,33%	15,51%							
11h - 12h	14,20%	14,40%	15,13%	16,45%	15,52%							
12h - 13h	16,88%	17,23%	18,14%	19,64%	18,17%							
13h - 14h	20,71%	21,32%	22,08%	23,73%	22,14%							
14h -15h	18,49%	18,95%	19,75%	21,16%	20,29%							
15h -16h	17,79%	18,19%	18,93%	20,35%	19,90%							
16h - 17h	16,85%	17,27%	17,73%	19,06%	18,60%							
17h - 18h	21,15%	21,40%	21,39%	23,52%	23,45%							
18h - 19h	23,28%	23,63%	23,94%	25,50%	25,87%							
19h - 20h	15,33%	15,24%	16,28%	17,49%	18,26%							
20h - 21h	11,86%	11,52%	12,30%	14,69%	14,72%							
21h - 22h	9,95%	11,01%	10,90%	12,57%	13,16%							
22h - 23h	10,34%	10,21%	10,46%	11,78%	11,74%							
23h - 24h	8,05%	8,59%	8,70%	10,22%	10,58%							
Mensal	17,29%	17,51%	18,05%	19,47%	18,84%							

Tempos de Percurso e Paragem - Eurotram

Maio de 2016

Tempo Viagem + Paragens (sem estações término)							
	distância (metros)	Tempo Viagem	km/h	Tempo Viagem	km/h	Var Sent	Média
							km/h
Fânzeres - Senhora da Hora	16.398	41,69	23,6	41,16	23,9	-1,3%	41,43
Estádio do Dragão - Sr Matosinhos	15.646	41,74	22,5	42,38	22,1	1,5%	42,06
Campanhã - ISMAI	19.631	42,01	28,0	42,61	27,6	1,4%	42,31
Santo Ovídio - Hospital S. João	8.488	25,01	20,4	24,91	20,4	-0,4%	24,96
Estádio do Dragão - Aeroporto	16.759	36,50	27,5	37,23	27,0	2,0%	36,87
Tempo Médio de Viagem (minutos) e Velocidades Médias por Troço							Tempo Médio de Paragem
Troço Comum	distância (metros)	Tempo Viagem	km/h	Tempo Viagem	km/h	Var Sent	minutos
Fânzeres - Venda Nova	440	0,58	18,2	0,59	18,1	0,8%	6,44
Venda Nova - Carreira	583	0,80	20,7	0,85	20,0	3,3%	0,89
Carreira - Baguim	786	1,00	25,5	1,09	24,3	4,7%	0,90
Baguim - Campainha	752	0,94	25,5	0,88	26,3	-3,1%	0,80
Campainha - Rio Tinto	860	1,43	22,7	1,37	23,3	-2,6%	0,86
Rio Tinto - Levada	453	0,58	18,8	0,58	18,8	-0,1%	0,81
Levada - Nau Vitória	1.112	1,43	29,3	1,37	30,1	-2,6%	0,91
Nau Vitória - Nasoni	499	0,58	21,2	0,59	21,1	0,2%	0,78
Nasoni - Contumil	650	1,10	19,8	1,06	20,2	-1,8%	0,88
Contumil - Estádio do Dragão	619	0,91	21,0	0,64	24,9	-15,4%	0,85
Estádio do Dragão - Campanhã	1.166	1,85	23,1	1,70	24,4	-5,1%	2,54
Campanhã - Heroísmo	951	0,97	27,3	0,89	28,4	-3,6%	1,40
Heroísmo - 24 de Agosto	572	0,46	26,2	0,45	26,5	-1,0%	0,83
24 de Agosto - Bolhão	680	0,64	27,0	0,64	27,0	-0,3%	0,86
Bolhão - Trindade	452	0,37	21,1	0,39	20,8	1,4%	0,89
Trindade - Lapa	857	1,22	23,9	1,21	24,0	-0,4%	1,23
Lapa - Carolina Michaelis	461	0,41	20,9	0,39	21,1	-1,3%	0,91
Carolina Michaelis - Casa da Música	627	0,65	23,6	0,66	23,4	0,6%	0,93
Casa da Música - Francos	872	1,14	25,2	1,12	25,4	-0,6%	0,97
Francos - Ramalde	965	0,92	32,0	0,95	31,4	1,2%	0,90
Ramalde - Viso	621	0,51	27,4	0,49	27,7	-1,2%	0,86
Viso - Sete Bicas	744	0,62	29,7	0,63	29,6	0,3%	0,85
Sete Bicas - Sra da Hora	675	0,78	23,5	0,82	23,0	2,1%	0,92
Linha Azul	distância (metros)	Tempo Viagem	km/h	Tempo Viagem	km/h	Var Sent	Sra da Hora (A)
Sra da Hora - Vasco da Gama	824	2,12	18,8	2,15	18,4	1,0%	0,54
Vasco da Gama - Estádio do Mar	662	1,84	16,7	1,81	17,0	-1,4%	0,52
Estádio do Mar - Pedro Hispano	787	1,50	24,0	1,50	24,0	0,0%	0,41
Pedro Hispano - Parque de Real	657	1,50	20,6	1,80	17,9	15,5%	0,40
Parque de Real - C. Matosinhos	724	2,08	16,6	2,11	16,4	1,1%	0,66
C. Matosinhos - Matosinhos Sul	617	1,23	20,2	1,32	19,2	5,0%	0,55
Matosinhos Sul - Brito Capelo	536	1,68	15,3	1,96	13,5	13,2%	0,30
Brito Capelo - Mercado	488	1,35	16,5	1,34	16,6	-0,5%	0,55
Mercado - Sr. de Matosinhos	709	1,12	26,1	1,30	23,5	10,9%	5,47
Troço Comum Vermelha / Aeroporto	distância (metros)	Tempo Viagem	km/h	Tempo Viagem	km/h	Var Sent	Sra da Hora (B)
Sra da Hora - Fonte do Cuco (B)	687	0,90	22,2	1,40	17,5	26,7%	1,00
Fonte do Cuco - Custóias	689	0,61	25,5	0,62	25,3	0,9%	1,03
Custóias - Esposade	1.779	1,76	39,5	1,87	37,9	4,2%	0,87
Esposade - Crestins	2.036	1,58	50,1	1,66	48,5	3,3%	0,84
Crestins - Dos Verdes	592	0,65	23,2	0,59	24,1	-3,6%	1,16
Linha Verde	distância (metros)	Tempo Viagem	km/h	Tempo Viagem	km/h	Var Sent	Fonte do Cuco
Sra da Hora - Fonte do Cuco (C)	686	0,91	21,4	1,46	16,7	28,7%	0,89
Fonte do Cuco - Cândido dos Reis	914	0,78	31,0	0,82	30,4	2,2%	0,89
Cândido dos Reis - Pias	917	0,77	33,0	0,79	32,7	0,8%	0,93
Pias - Araújo	1.258	1,21	35,5	1,19	35,9	-1,2%	0,91
Araújo - Custiód	652	1,06	19,7	1,12	19,1	3,2%	1,03
Custiód - Parque de Maia	1.419	1,44	35,2	1,45	35,1	0,4%	6,63
Parque de Maia - Forum	825	1,44	20,4	1,43	20,4	-0,2%	0,91
Forum - Zona Industrial	1.119	1,38	29,0	1,44	28,3	2,2%	0,88
Zona Industrial - Mandim	1.194	1,52	29,7	1,57	29,0	2,4%	1,03
Mandim - Castelo da Maia	1.468	1,42	37,1	1,23	40,3	-7,9%	7,08
Castelo da Maia - ISMAI	702	0,56	27,3	0,64	25,9	5,6%	
Linha Amarela	distância (metros)	Tempo Viagem	km/h	Tempo Viagem	km/h	Var Sent	Santo Ovídio
Santo Ovídio - D. João II	464	0,71	16,2	0,80	15,4	5,4%	1,00
D. João II - João de Deus	716	1,16	19,7	1,04	20,8	-5,5%	1,05
João de Deus - C.M.Gaia	405	0,54	15,3	0,56	15,2		1,03
C.M.Gaia - General Torres	488	0,60	17,9	0,62	17,7	1,5%	1,04
General Torres - Jardim do Morro	420	0,61	15,3	0,47	16,6	-8,4%	1,05
Jardim do Morro - São Bento	796	1,24	20,9	1,26	20,7	1,0%	1,03
São Bento - Aliados	443	0,40	18,9	0,43	18,5	2,1%	0,98
Aliados - Trindade S	450	0,44	17,0	0,46	16,8	1,3%	1,33
Trindade S - Faria Guimarães	555	0,58	19,5	0,64	18,9	3,5%	0,93
Faria Guimarães - Marquês	621	0,55	25,0	0,53	25,4	-1,4%	0,95
Marquês - Combatentes	703	0,56	28,7	0,61	27,7	3,6%	0,88
Combatentes - Salgueiros	471	0,35	22,8	0,35	22,9	-0,3%	0,90
Salgueiros - Polo Universitário	775	0,80	26,8	0,80	26,8	0,2%	0,97
Polo Universitário - I.P.O	828	1,76	17,7	1,65	18,4	-3,8%	1,14
I.P.O - São João	352	0,45	13,9	0,41	14,2	-2,4%	2,37
Ramal Aeroporto	distância (metros)	Tempo Viagem	km/h	Tempo Viagem	km/h	Var Sent	Dos Verdes (E)
Dos Verdes - Botica	684	1,07	23,0	1,28	20,6	11,9%	0,50
Botica - Aeroporto	650	1,52	17,5	1,60	16,9	3,7%	7,11

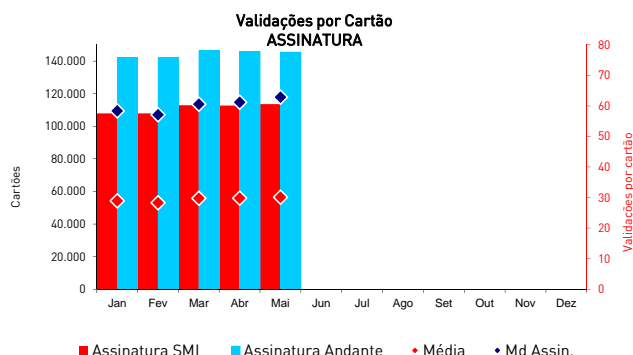
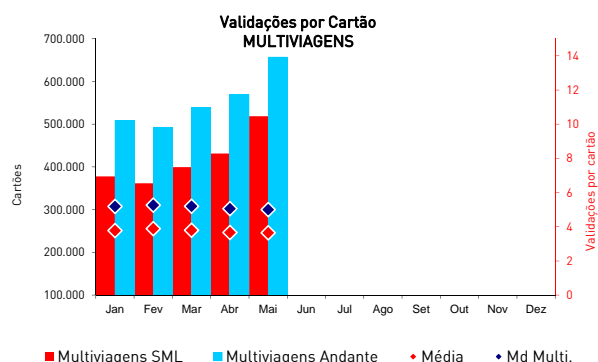
Tempos de Percurso e Paragem - Tram Train

Maio de 2016

Tempo Viagem + Paragens (sem estações términus)							
	distância (metros)	Tempo Viagem	km/h	Tempo Viagem	km/h	Var Sent	Média
Estádio do Dragão - Póvoa de Varzim*	33.614	60,88	33,1	61,45	32,8	0,9%	61,16
Trindade - Póvoa de Varzim*	29.792	49,76	35,9	50,42	35,5	1,3%	50,09
Campanhã - ISMAI	19.631	40,60	29,0	41,55	28,3	2,3%	41,07

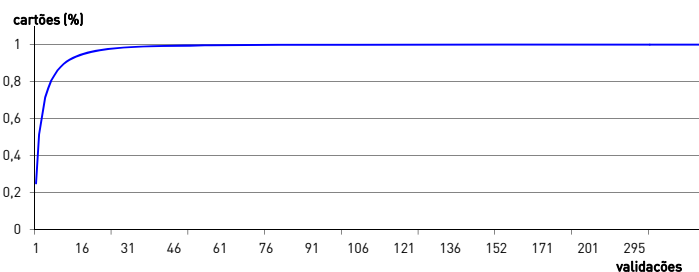
* serviço omnibus e expresse

Tempo Médio de Viagem (minutos) e Velocidades Médias por Troço							Tempo Médio de Paragem	
Troço Comum	distância (metros)	Tempo Viagem	km/h	Tempo Viagem	km/h	Var Sent	minutos	
Estádio do Dragão - Campanhã	1.166	1,99	17,5	1,94	17,7	-1,3%	Estádio do Dragão	3,89
Campanhã - Heroísmo	951	0,98	19,3	0,92	19,7	-2,0%	Campanhã	3,17
Heroísmo - 24 de Agosto	572	0,45	27,6	0,45	27,6	0,0%	Heroísmo	0,78
24 de Agosto - Bolhão	680	0,62	28,4	0,63	28,2	0,8%	24 de Agosto	0,80
Bolhão - Trindade	452	0,37	20,5	0,37	20,5	0,1%	Bolhão	0,82
Trindade - Lapa	857	1,21	23,7	1,31	22,6	4,4%	Trindade	1,13
Lapa - Carolina Michaelis	461	0,40	21,9	0,39	22,1	-0,7%	Lapa	0,85
Carolina Michaelis - Casa da Música	627	0,64	24,3	0,68	23,7	2,4%	Carolina Michaelis	0,87
Casa da Música - Francos	872	1,17	25,3	1,13	25,8	-2,0%	Casa da Música	0,95
Francos - Ramalde	965	0,93	32,9	0,94	32,7	0,7%	Francos	0,86
Ramalde - Viso	621	0,50	28,6	0,48	29,0	-1,3%	Ramalde	0,81
Viso - Sete Bicas	744	0,62	30,7	0,62	30,8	-0,2%	Viso	0,79
Sete Bicas - Sra da Hora	675	0,80	22,8	0,81	22,7	0,7%	Sete Bicas	0,87
Troço Comum Vermelha / Aeroporto							Sra da Hora (B)	1,22
Sra da Hora - Fonte do Cuco (B)	687	0,94	24,9	1,29	20,6	21,1%	Fonte do Cuco	0,76
Fonte do Cuco - Custóias	689	0,59	31,5	0,57	31,9	-1,4%	Custóias	0,69
Custóias - Esposade	1.779	1,74	44,6	1,74	44,5	0,2%	Esposade	0,62
Esposade - Crestins	2.036	1,57	58,1	1,58	58,0	0,1%	Crestins	0,59
Crestins - Dos Verdes	592	0,82	23,4	0,76	24,5	-4,3%	Dos Verdes (B)	0,80
Linha Vermelha							Pedras Rubras	0,97
Dos Verdes - Pedras Rubras	961	1,05	29,9	1,02	30,2	-1,2%	Lidador	0,60
Pedras Rubras - Lidador	1.148	1,06	37,2	1,06	37,3	-0,1%	Vilar do Pinheiro	0,60
Lidador - Vilar do Pinheiro	1.988	1,53	55,8	1,61	54,0	3,4%	Modivas Sul	0,59
Vilar do Pinheiro - Modivas Sul	2.037	1,60	55,7	1,62	55,0	1,2%	Modivas Centro	0,64
Modivas Sul - Modivas Centro	1.051	0,86	42,8	0,83	43,6	-1,8%	Mindelo	0,84
Modivas Centro - Mindelo	2.687	1,98	59,2	2,00	58,8	0,6%	Espaço Natureza	0,59
Mindelo - Espaço Natureza	777	0,65	34,1	0,64	34,5	-1,2%	Varziela	0,82
Espaço Natureza - Varziela	1.539	1,19	48,8	1,28	46,5	4,9%	Árvore	0,58
Varziela - Árvore	859	0,81	34,2	0,83	33,8	1,0%	Azurara	0,60
Árvore - Azurara	665	0,57	34,4	0,57	34,3	0,3%	Santa Clara	0,66
Azurara - Santa Clara	1.218	1,45	35,2	1,49	34,4	2,3%	Vila do Conde	0,89
Santa Clara - Vila do Conde	671	0,72	26,8	0,74	26,6	1,1%	Alto da Pêga	0,64
Vila do Conde - Alto da Pêga	730	0,87	26,9	0,89	26,5	1,2%	Portas Fronhas	0,93
Alto da Pêga - Portas Fronhas	671	0,80	25,4	0,81	25,2	0,8%	S. Bras	0,66
Portas Fronhas - S. Bras	562	0,54	25,3	0,59	24,4	3,6%	Póvoa de Varzim	8,57
S. Bras - Póvoa de Varzim	625	0,87	24,2	0,86	24,3	-0,2%	Sra da Hora (C)	1,15
Linha Verde							Fonte do Cuco	0,97
Sra da Hora - Fonte do Cuco (C)	686	0,95	22,2	1,59	16,5	34,7%	Cândido dos Reis	0,80
Fonte do Cuco - Cândido dos Reis	914	0,80	32,5	0,84	31,7	2,4%	Pias	0,81
Cândido dos Reis - Pias	917	0,80	34,3	0,82	33,9	1,3%	Araújo	0,83
Pias - Araújo	1.258	1,23	36,8	1,23	36,9	-0,2%	Custió	0,82
Araújo - Custió	652	1,08	20,6	1,17	19,6	4,8%	Parque de Maia	0,94
Custió - Parque de Maia	1.419	1,47	36,3	1,47	36,3	0,0%	Forum	4,03
Parque de Maia - Forum	825	1,48	20,9	1,46	21,1	-0,6%	Zona Industrial	0,79
Forum - Zona Industrial	1.119	1,38	30,4	1,42	30,0	1,5%	Mandim	0,76
Zona Industrial - Mandim	1.194	1,50	31,6	1,61	30,0	5,1%	Castelo da Maia	0,96
Mandim - Castelo da Maia	1.468	1,40	39,1	1,28	41,2	-5,0%	ISMAI	9,43
Castelo da Maia - ISMAI	702	0,58	28,5	0,68	6,7	224,3%		

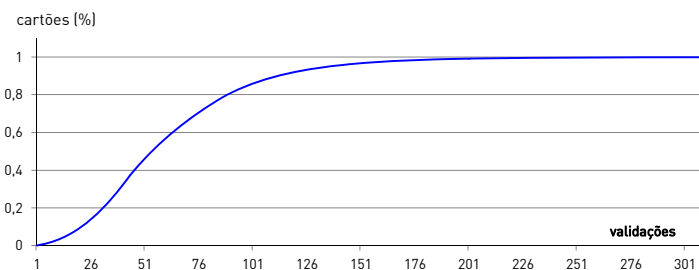


	Validações		Passageiros km		Percurso médio (Kms)		Passageiros zona		Validações médias	
	Mês	Acum	Mês	Acum	Mês	Acum	Mês	Acum	Dia útil	Mensal
Jan	4.554.436	4.554.436	22.662.846	22.662.846	4,976	4,976	8.580.125	8.580.125	188.816	146.917
Fev	4.466.131	9.020.567	22.302.929	44.965.774	4,994	4,985	8.418.792	16.998.917	191.005	154.005
Mar	4.879.342	13.899.909	24.681.619	69.647.393	5,058	5,011	9.273.852	26.272.769	190.427	157.398
Abr	4.948.716	18.848.625	25.162.359	94.809.752	5,085	5,030	9.430.709	35.703.478	203.758	164.957
Mai	5.323.030	24.171.655	27.109.896	121.919.648	5,093	5,044	10.173.503	45.876.980	209.074	171.711
Jun										
Jul										
Ago										
Set										
Out										
Nov										
Dez										

Percentagem de títulos validados até X vezes no Sistema Andante - Multiviagens



Percentagem de títulos validados até X vezes no Sistema Andante - Assinatura



Validações	%	Validações	% ac
1	25,11%	até 1	25,11%
2	26,40%	até 2	51,52%
3	10,06%	até 3	61,57%
4	9,91%	até 4	71,49%
5	4,91%	até 5	76,40%
10	1,61%	até 10	89,54%
15	0,65%	até 15	94,23%
30	0,12%	até 30	98,42%
45	0,03%	até 45	99,38%
60	0,02%	até 60	99,69%

Media Mensal de validações multiviagem [apenas o tipo de multiviagem mais representativo]

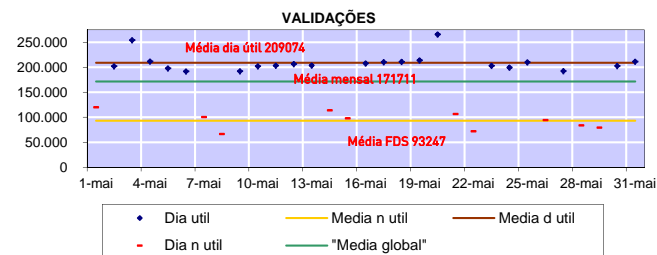
4,97

Validações	%	Validações	% ac
5	0,26%	até 5	1,26%
15	0,57%	até 15	5,42%
30	1,07%	até 30	18,33%
45	1,40%	até 45	38,72%
60	1,04%	até 60	56,39%
75	0,85%	até 75	69,96%
90	0,56%	até 90	80,60%
100	0,44%	até 100	85,59%
125	0,22%	até 125	93,11%
150	0,11%	até 150	96,69%

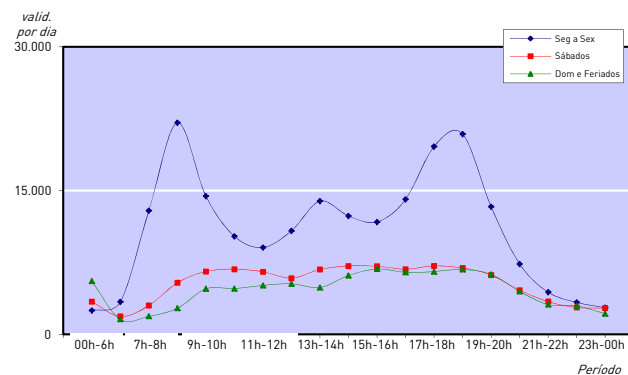
Media Mensal de validações assinatura [apenas o tipo de assinatura mais representativa]

62,91

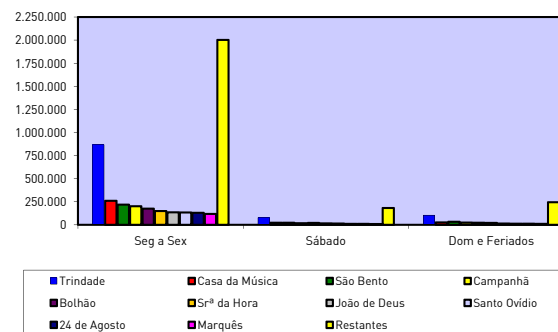
	Validações	%
Seg a Sex	4.390.562	82,5%
Sábados	403.844	7,6%
Dom e Feriados	528.624	9,9%
Total do Mês	5.323.030	



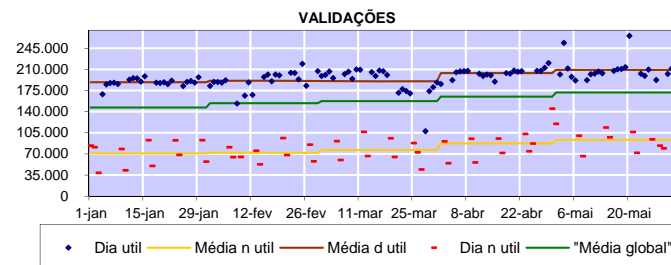
	Validações	%
Seg a Sex		
7h-10h	1.037.592	23,6%
10h-17h	1.725.252	39,3%
17h-20h	1.129.869	25,7%
20h-8h	497.849	11,3%
Sábados		
9h-19h	270.368	66,9%
19h-9h	133.476	33,1%
Dom e Feriados		
14h-19h	196.332	37,1%
19h-14h	332.292	62,9%
Total do Mês	5.323.030	



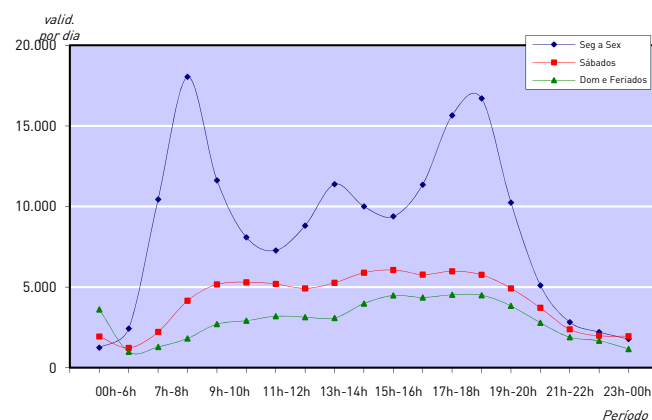
	Validações	%
Trindade	1.048.336	19,7%
Casa da Música	310.275	5,8%
São Bento	274.236	5,2%
Campanhã	245.091	4,6%
Bolhão	217.262	4,1%
Srª da Hora	186.882	3,5%
João de Deus	163.278	3,1%
Santo Ovídio	156.884	2,9%
24 de Agosto	153.636	2,9%
Marquês	137.636	2,6%
Restantes	2.429.514	45,6%
Total do Mês	5.323.030	



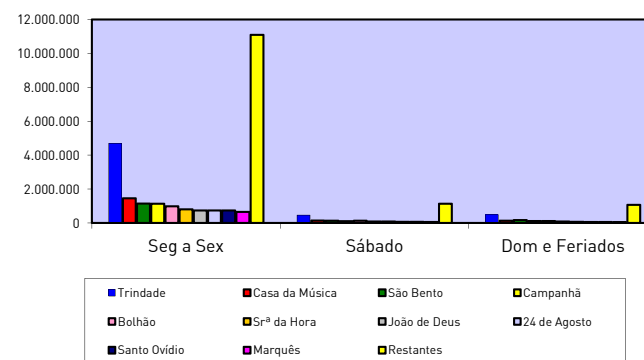
Validações			%
Seg a Sex	20.251.540		83,8%
Sábados	2.075.153		8,6%
Dom e Feriados	1.844.962		7,6%
Total	24.171.655		



Validações			%
Seg a Sex			
7h-10h	4.934.143		24,4%
10h-17h	8.157.580		40,3%
17h-20h	5.240.125		25,9%
20h-8h	1.919.692		9,5%
Sábados			
9h-19h	1.438.412		69,3%
19h-9h	636.741		30,7%
Dom e Feriados			
14h-19h	720.824		39,1%
19h-14h	1.124.138		60,9%
Total	24.171.655		



Validações			%
Trindade	5.648.400		23,4%
Casa da Música	1.733.193		7,2%
São Bento	1.453.457		6,0%
Campanhã	1.357.519		5,6%
Bolhão	1.234.692		5,1%
Srª da Hora	977.141		4,0%
João de Deus	894.331		3,7%
24 de Agosto	865.500		3,6%
Santo Ovídio	868.885		3,6%
Marquês	763.585		3,2%
Restantes	13.292.101		55,0%
Total	24.171.655		



Validações por tipo de título

Maio de 2016

Validações ANDANTE							
Andante	Z2	Z3	Z4	Z5	Z6	Outros	Total
Multiviagem	1.131.136	371.311	223.982	40.340	47.235	52.040	1.866.044
Assinatura	640.985	499.826	197.663	69.335	41.486	13.608	1.462.903
Sociais	540.960	598.858	266.843	98.850	53.380	31.408	1.590.299
escola.tp	130.969	125.642	65.275	32.707	22.570	24.552	401.715
Total	2.444.050	1.595.637	753.763	241.232	164.671	121.608	5.320.961

Validações ANDANTE %							
Andante	Z2	Z3	Z4	Z5	Z6	Outros	Total
Multiviagem	21%	7%	4%	1%	1%	1%	35%
Assinatura	12%	9%	4%	1%	1%	0%	27%
Sociais	10%	11%	5%	2%	1%	1%	30%
escola.tp e superior.tp	2%	2%	1%	1%	0%	0%	8%
Total	46%	30%	14%	5%	3%	2%	100%

Validações ALTERNATIVOS							
Alternativos	Z2	Z3	Z4	Z5	Z6	Outros	Total
Multiviagem	0	0	0	0	0	0	0
Assinatura	57	429	343	962	0	0	1.791
Sociais	0	0	19	259	0	0	278
escola.tp	0	0	0	0	0	0	0
Total	57	429	362	1.221	0	0	2.069