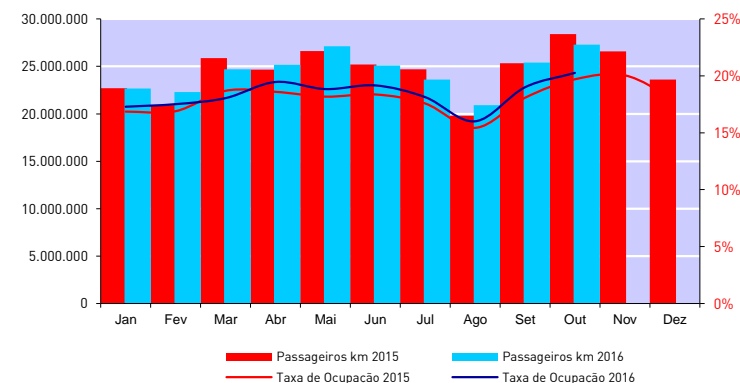
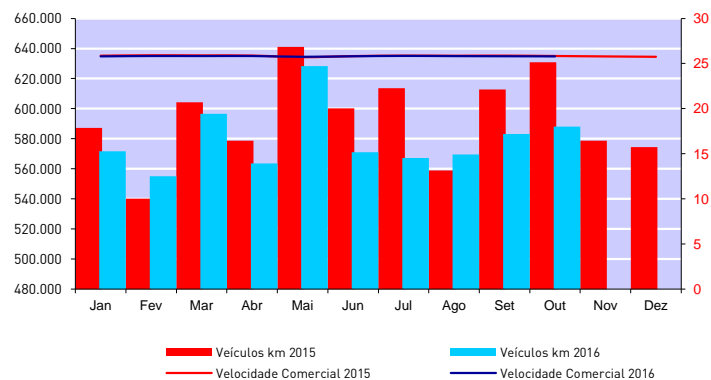


Indicadores Metro - Mensal

Outubro de 2016

Oferta	2015	2016	16/15
Veículos km	630.748	588.038	-6,8%
Lugares km	144.237.975	134.677.736	-6,6%
Lugares km - Livres	115.821.037	107.387.970	-7,3%
Lugares km - Ocupados	28.416.938	27.289.766	-4,0%
Veículos horas	24.414	22.798	-6,6%
Lugares horas	5.524.778	5.165.771	-6,5%
Vel. Comercial: L Azul (EDR/MTS)	22,4	22,3	-0,5%
L Vermelha (EDR/PVZ)	33,0	32,8	-0,5%
L Verde (CMP/ISM)	28,3	28,2	-0,3%
L Amarela (DJII/HSJ)	20,5	20,3	-0,8%
L Violeta (EDR/AER)	27,2	27,1	-0,2%
L Laranja (FNZ/SHR)	23,6	23,6	0,2%
Global	25,8	25,8	-0,2%

Procura	2015	2016	16/15
Validações	5.565.308	5.319.580	-4,4%
valid. médias todos multiviagem (Andante)	5,47	5,27	-3,8%
valid. médias todas assinaturas (Andante)	65,13	62,12	-4,6%
Clientes Regulares (MP)	80.925	78.148	-3,4%
Clientes Frequentes (MP)	35.910	29.143	-18,8%
Passageiros km	28.416.938	27.289.766	-4,0%
Percurso médio	5,106	5,130	0,5%
Vel. Comercial Passageiros	26,62	26,44	-0,7%
Acidentes	9	3	-66,7%
Acidentes / milhão km	14,27	5,10	-64,2%
Taxa de ocupação	19,70%	20,26%	0,56 pp

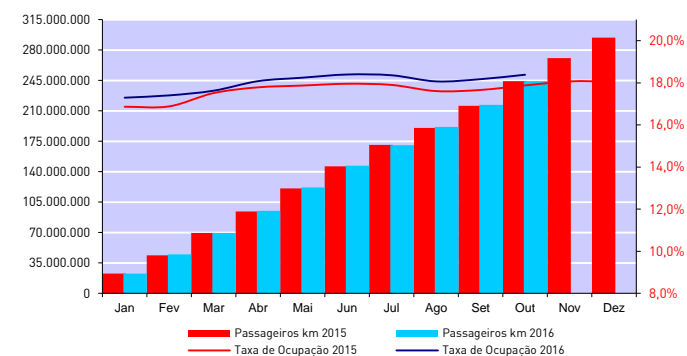
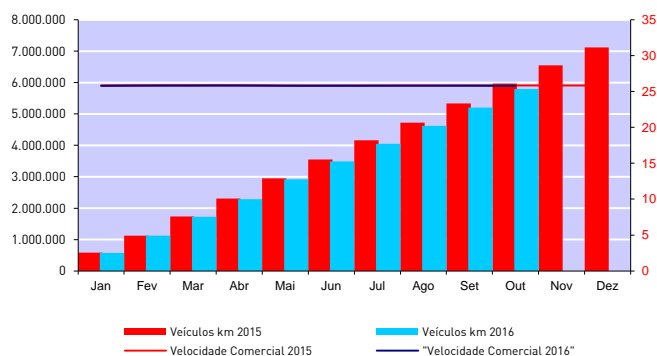


Indicadores Metro - Acumulado

Outubro de 2016

Oferta	2015	2016	16/15
Veículos km	5.967.561	5.794.133	-2,9%
Lugares km	1.366.385.456	1.328.539.930	-2,8%
Lugares km - Livres	1.122.139.952	1.084.307.654	-3,4%
Lugares km - Ocupados	244.245.504	244.232.276	0,0%
Veículos horas	230.819	224.134	-2,9%
Lugares horas	52.286.504	50.755.060	-2,9%
Vel. Comercial: L Azul (EDR/MTS)	22,5	22,4	-0,2%
L Vermelha (EDR/PVZ)	33,0	32,9	-0,2%
L Verde (CMP/ISM)	28,4	28,3	-0,4%
L Amarela (DJII/HSJ)	20,6	20,4	-0,6%
L Violeta (EDR/AER)	27,4	27,3	-0,3%
L Laranja (FNZ/SHR)	23,7	23,7	0,1%
Global	25,9	25,8	-0,2%

Procura	2015	2016	16/15
Validações	47.797.605	47.858.202	0,1%
valid. médias por multiviagem (Andante)	5,26	5,10	-3,0%
valid. médias por assinatura (Andante)	61,33	60,60	-1,2%
Clientes Regulares MP (média mensal)	68.485	68.117	-0,5%
Clientes Frequentes MP (média mensal)	28.808	28.024	-2,7%
Passageiros km	244.245.504	244.232.276	0,0%
Percurso médio	5,110	5,103	-0,1%
Vel. Comercial Passageiros	26,69	26,53	-0,6%
Acidentes	70	57	-18,6%
Acidentes / milhão km	11,73	9,84	-16,1%
Taxa de ocupação	17,88%	18,38%	0,51 pp



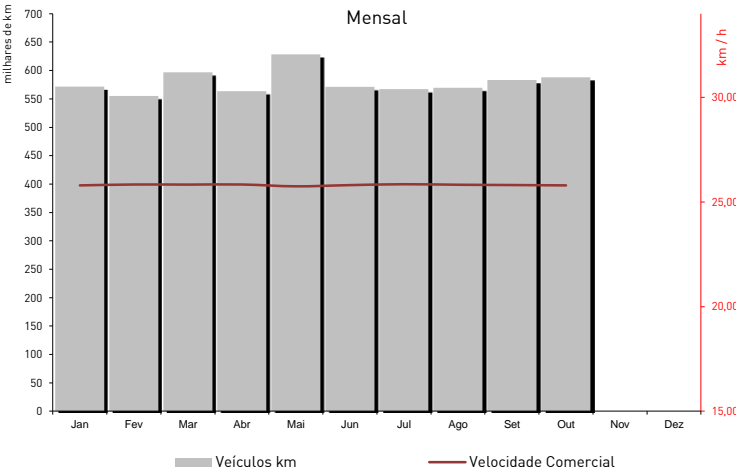
Indicadores de Oferta

Outubro de 2016

	Veículos km						Lugares km					
	Mensal			Acumulado			Mensal			Acumulado		
	Eurotram	Tram train	Total	Eurotram	Tram train	Total	Eurotram	Tram train	Total	Eurotram	Tram train	Total
Janeiro	334.444	237.192	571.636	334.444	237.192	571.636	72.239.878	58.823.595	131.063.473	72.239.878	58.823.595	131.063.473
Fevereiro	322.665	232.425	555.090	657.109	469.617	1.126.726	69.695.706	57.641.371	127.337.077	141.935.584	116.464.966	258.400.550
Março	349.845	246.816	596.661	1.006.955	716.432	1.723.387	75.566.617	61.210.269	136.776.886	217.502.201	177.675.235	395.177.436
Abril	328.054	235.516	563.570	1.335.009	951.948	2.286.957	70.859.685	58.407.868	129.267.553	288.361.886	236.083.103	524.444.989
Maio	372.687	255.622	628.309	1.707.696	1.207.570	2.915.266	80.500.497	63.394.253	143.894.750	368.862.382	299.477.356	668.339.738
Junho	333.822	237.166	570.988	2.041.519	1.444.736	3.486.254	72.105.657	58.817.071	130.922.727	440.968.039	358.294.427	799.262.466
Julho	327.904	239.243	567.146	2.369.422	1.683.978	4.053.401	70.827.186	59.332.190	130.159.376	511.795.225	417.626.617	929.421.842
Agosto	329.767	239.819	569.587	2.699.190	1.923.798	4.622.987	71.229.732	59.475.184	130.704.916	583.024.958	477.101.801	1.060.126.758
Setembro	339.851	243.256	583.108	3.039.041	2.167.054	5.206.095	73.407.827	60.327.609	133.735.436	656.432.784	537.429.410	1.193.862.194
Outubro	348.619	239.420	588.038	3.387.659	2.406.474	5.794.133	75.301.616	59.376.120	134.677.736	731.734.400	596.805.530	1.328.539.930
Novembro												
Dezembro												

Taxas de Ocupação			
	mês		acumulado
	média	pico hora	média
Janeiro	17,29%	24,69%	17,29%
Fevereiro	17,51%	25,49%	17,40%
Março	18,05%	26,21%	17,62%
Abril	19,47%	27,63%	18,08%
Maio	18,84%	26,40%	18,24%
Junho	19,16%	25,35%	18,39%
Julho	18,13%	23,95%	18,36%
Agosto	16,01%	23,95%	18,07%
Setembro	19,00%	25,41%	18,17%
Outubro	20,26%	28,52%	18,38%
Novembro			
Dezembro			

Veículos horas			Lugares horas		Velocidade Comercial		Acidentes		
	mês	acumulado	% plano	mês	acumulado	mês	acumulado	mês	acumulado
Janeiro	22.161	22.161	98,9%	5.025.419	5.025.419	25,79	25,79	7	7
Fevereiro	21.486	43.647	98,2%	4.874.548	9.899.968	25,84	51,63	5	12
Março	23.098	66.746	99,0%	5.236.818	15.136.785	25,83	77,46	3	15
Abril	21.827	88.573	99,4%	4.874.548	20.011.334	25,84	103,30	7	22
Maio	24.402	112.974	99,1%	5.527.449	25.538.783	25,75	129,04	6	28
Junho	22.125	135.100	99,0%	5.018.226	30.557.008	25,81	154,85	3	31
Julho	21.941	157.041	98,7%	4.980.595	35.537.603	25,85	180,70	9	40
Agosto	21.844	178.885	98,9%	4.958.912	40.496.514	25,82	206,52	8	48
Setembro	22.450	201.336	99,4%	5.092.775	45.589.289	25,81	232,33	6	54
Outubro	22.798	224.134	99,3%	5.165.771	50.755.060	25,79	258,13	3	57
Novembro									
Dezembro									



Indicadores de Ocupação

Outubro de 2016

Média Mensal Global / Top ten	
Troço	Ocupação
Aliados - Trindade (D)	42,92%
Trindade (D) - Faria Guimaraes	41,83%
Trindade (D) - Aliados	40,95%
São Bento - Aliados	39,87%
Faria Guimaraes - Marques	37,98%
Faria Guimaraes - Trindade (D)	37,01%
Aliados - São Bento	37,00%
Marques - Faria Guimaraes	35,84%
Carolina Michaelis - Lapa	34,95%
Lapa - Trindade	34,88%

Média Mensal Global / Bottom ten	
Troço	Ocupação
Sr. de Matosinhos - Mercado	0,65%
Mercado - Sr. de Matosinhos	1,15%
Fânzeres - Venda Nova	2,08%
Venda Nova - Fânzeres	3,02%
Mercado - Brito Capelo	3,35%
Brito Capelo - Mercado	3,57%
Venda Nova - Carreira	3,73%
Carreira - Baguim	5,66%
Carreira - Venda Nova	5,74%
Castêlo da Maia - ISMAI	6,38%

Média Mensal em faixa horária / Top Ten		
Troço	Hora	Ocupação
São Bento - Aliados	8h - 9h	91,05%
Aliados - Trindade (D)	8h - 9h	88,09%
General Torres - Jardim do Morro	8h - 9h	82,27%
Jardim do Morro - São Bento	8h - 9h	80,27%
Trindade (D) - Faria Guimaraes	8h - 9h	79,85%
Faria Guimaraes - Marques	8h - 9h	75,66%
C.M.Gaia - General Torres	8h - 9h	72,52%
São Bento - Aliados	7h - 8h	69,67%
Trindade (D) - Aliados	18h - 19h	68,90%
Contumil - Estádio do Dragão	7h - 8h	66,15%

Taxas de Ocupação por Faixa Horária- Mensal												
	Janeiro	Fevereiro	Março	Abril	Maio	Junho	Julho	Agosto	Setembro	Outubro	Novembro	Dezembro
24h - 6h	10,07%	5,54%	5,67%	5,68%	8,81%	11,38%	7,75%	6,31%	7,36%	6,85%		
6h - 7h	12,44%	12,67%	12,85%	13,62%	13,62%	14,16%	12,26%	10,06%	13,45%	14,26%		
7h - 8h	22,88%	23,38%	23,13%	25,13%	23,59%	21,56%	18,71%	15,13%	23,81%	28,38%		
8h - 9h	24,69%	25,49%	26,21%	27,63%	26,40%	25,35%	23,29%	18,89%	25,41%	28,52%		
9h - 10h	15,77%	16,31%	17,14%	18,43%	17,68%	18,07%	17,27%	14,72%	17,59%	18,66%		
10h - 11h	13,64%	14,21%	14,84%	16,33%	15,51%	17,13%	17,28%	16,28%	16,90%	17,03%		
11h - 12h	14,20%	14,40%	15,13%	16,45%	15,52%	17,60%	16,93%	16,27%	17,02%	17,24%		
12h - 13h	16,88%	17,23%	18,14%	19,64%	18,17%	19,50%	17,11%	15,28%	18,69%	20,45%		
13h - 14h	20,71%	21,32%	22,08%	23,73%	22,14%	21,91%	18,92%	16,74%	22,46%	24,96%		
14h - 15h	18,49%	18,95%	19,75%	21,16%	20,29%	21,47%	20,48%	19,33%	22,01%	21,26%		
15h - 16h	17,79%	18,19%	18,93%	20,35%	19,90%	20,47%	19,65%	18,74%	21,01%	20,19%		
16h - 17h	16,85%	17,27%	17,73%	19,06%	18,60%	18,36%	18,26%	18,13%	19,34%	19,88%		
17h - 18h	21,15%	21,40%	21,39%	23,52%	23,45%	22,24%	21,28%	19,28%	22,89%	24,65%		
18h - 19h	23,28%	23,63%	23,94%	25,50%	25,87%	24,89%	23,95%	20,54%	23,89%	26,32%		
19h - 20h	15,33%	15,24%	16,28%	17,49%	18,26%	18,40%	18,31%	16,07%	17,26%	18,14%		
20h - 21h	11,86%	11,52%	12,30%	14,69%	14,72%	14,32%	15,06%	13,84%	14,88%	14,07%		
21h - 22h	9,95%	11,01%	10,90%	12,57%	13,16%	13,81%	14,11%	12,76%	13,98%	12,75%		
22h - 23h	10,34%	10,21%	10,46%	11,78%	11,74%	14,10%	13,08%	12,15%	12,57%	12,45%		
23h - 24h	8,05%	8,59%	8,70%	10,22%	10,58%	13,07%	12,57%	11,52%	11,14%	10,77%		
Mensal	17,29%	17,51%	18,05%	19,47%	18,84%	19,16%	18,13%	16,01%	19,00%	20,26%		

Tempos de Percurso e Paragem - Eurotram

Outubro de 2016

Tempo Viagem + Paragens (sem estações terminus)							
	distância (metros)	Tempo Viagem	km/h	Tempo Viagem	km/h	Var Sent	Média
							km/h
Fânzeres - Senhora da Hora	16.398	41,97	23,4	41,31	23,8	-1,6%	41,64
Estádio do Dragão - Sr Matosinhos	15.646	41,69	22,5	42,52	22,1	2,0%	42,11
Campanhã - ISMAI	19.631	42,27	27,9	42,95	27,4	1,6%	42,61
Santo Ovídio - Hospital S. João	8.488	25,12	20,3	24,97	20,4	-0,6%	25,05
Estádio do Dragão - Aeroporto	16.759	36,68	27,4	37,40	26,9	2,0%	37,04
Tempo Médio de Viagem (minutos) e Velocidades Médias por Troço							
Troço Comum	distância (metros)	Tempo Viagem	km/h	Tempo Viagem	km/h	Var Sent	minutos
Fânzeres - Venda Nova	440	0,63	17,8	0,64	17,6	0,7%	4,67
Venda Nova - Carreira	583	0,81	20,8	0,85	20,2	-2,6%	0,87
Carreira - Baguim	786	1,01	25,4	1,09	24,6	-4,2%	0,88
Baguim - Campanhã	752	0,95	25,5	0,89	26,4	-3,5%	0,79
Campanhã - Rio Tinto	860	1,44	22,8	1,37	23,5	-3,0%	0,84
Rio Tinto - Levada	453	0,60	18,7	0,59	18,9	-1,0%	0,80
Levada - Nau Vitória	1.112	1,43	29,4	1,36	30,4	-3,2%	0,90
Nau Vitória - Nasoni	499	0,59	21,3	0,59	21,3	-0,2%	0,77
Nasoni - Contumil	650	1,10	19,9	1,07	20,3	-1,9%	0,86
Contumil - Estádio do Dragão	619	0,92	21,1	0,63	25,2	-16,4%	0,84
Estádio do Dragão - Campanhã	1.166	1,86	23,3	1,68	24,8	-6,0%	2,71
Campanhã - Heroísmo	951	0,97	27,6	0,90	28,4	-3,5%	1,35
Heroísmo - 24 de Agosto	572	0,46	26,1	0,45	26,3	-0,9%	0,84
24 de Agosto - Bothão	680	0,64	26,8	0,64	26,9	-0,1%	0,86
Bothão - Trindade	452	0,38	20,9	0,39	20,7	1,2%	0,90
Trindade - Lapa	857	1,24	23,7	1,23	23,8	-0,4%	1,26
Lapa - Carolina Michaelis	461	0,41	20,7	0,39	21,0	-1,4%	0,92
Carolina Michaelis - Casa da Música	627	0,65	23,4	0,66	23,3	0,7%	0,93
Casa da Música - Francos	872	1,14	25,1	1,13	25,2	-0,4%	0,98
Francos - Ramalde	965	0,93	31,9	0,95	31,5	1,2%	0,90
Ramalde - Viso	621	0,51	27,2	0,49	27,5	-1,3%	0,87
Viso - Sete Bicas	744	0,63	29,4	0,63	29,4	0,1%	0,85
Sete Bicas - Sra da Hora	675	0,80	23,2	0,83	22,8	1,6%	0,92
Linha Azul	distância (metros)	Tempo Viagem	km/h	Tempo Viagem	km/h	Var Sent	Sra da Hora (A)
Sra da Hora - Vasco da Gama	824	2,13	18,6	2,36	17,1	8,7%	0,56
Vasco da Gama - Estádio do Mar	662	1,84	16,6	1,78	17,0	-2,2%	0,54
Estádio do Mar - Pedro Hispano	787	1,50	23,8	1,49	23,9	-0,4%	0,44
Pedro Hispano - Parque de Real	657	1,49	20,4	1,78	17,7	14,9%	0,45
Parque de Real - C. Matosinhos	724	1,99	17,6	2,09	16,9	4,2%	0,49
C. Matosinhos - Matosinhos Sul	617	1,21	21,2	1,30	20,2	5,0%	0,56
Matosinhos Sul - Brito Capelo	536	1,66	15,2	1,88	13,8	10,8%	0,34
Brito Capelo - Mercado	488	1,34	16,3	1,36	16,1	1,1%	0,56
Mercado - Sr. de Matosinhos	709	1,10	26,2	1,29	23,4	11,4%	6,42
Troço Comum Vermelha / Aeroporto	distância (metros)	Tempo Viagem	km/h	Tempo Viagem	km/h	Var Sent	Sra da Hora (B)
Sra da Hora - Fonte do Cuco (B)	687	0,91	21,8	1,44	17,1	27,4%	1,03
Fonte do Cuco - Custóias	689	0,61	25,2	0,60	25,4	-0,9%	1,03
Custóias - Esposade	1.779	1,74	39,4	1,86	37,9	4,5%	0,89
Esposade - Crestins	2.036	1,56	50,0	1,65	48,4	-3,4%	0,87
Crestins - Dos Verdes	592	0,64	22,9	0,58	23,8	-3,6%	1,19
Linha Verde	distância (metros)	Tempo Viagem	km/h	Tempo Viagem	km/h	Var Sent	Fonte do Cuco
Sra da Hora - Fonte do Cuco (C)	686	0,94	21,4	1,53	16,3	31,0%	0,89
Fonte do Cuco - Cândido dos Reis	914	0,78	31,3	0,81	30,9	1,5%	0,89
Cândido dos Reis - Pias	917	0,78	33,0	0,79	32,7	0,8%	0,93
Pias - Araújo	1.258	1,22	35,4	1,21	35,4	-0,4%	0,92
Araújo - Custió	652	1,08	19,5	1,13	19,0	2,8%	1,04
Custió - Parque de Maia	1.419	1,49	34,4	1,47	34,8	-1,0%	6,43
Parque de Maia - Forum	825	1,45	20,3	1,45	20,3	0,0%	0,92
Forum - Zona Industrial	1.119	1,39	28,9	1,45	28,1	2,8%	0,88
Zona Industrial - Mandim	1.194	1,51	29,8	1,60	28,7	3,9%	1,02
Mandim - Castelo da Maia	1.468	1,41	37,4	1,23	40,5	-7,7%	7,00
Castelo da Maia - ISMAI	702	0,56	27,4	0,67	25,5	7,4%	
Linha Amarela	distância (metros)	Tempo Viagem	km/h	Tempo Viagem	km/h	Var Sent	Santo Ovídio
Santo Ovídio - D. João II	464	0,70	16,2	0,82	15,2	7,1%	1,00
D. João II - João de Deus	716	1,15	19,7	1,03	20,8	-5,4%	1,06
João de Deus - C.M.Gaia	405	0,55	15,3	0,56	15,2		1,03
C.M.Gaia - General Torres	488	0,60	17,9	0,63	17,4	1,6%	1,05
General Torres - Jardim do Morro	420	0,61	15,2	0,47	16,5	-8,2%	1,05
Jardim do Morro - São Bento	796	1,21	21,1	1,23	21,0	0,9%	1,05
São Bento - Aliados	443	0,40	18,7	0,43	18,3	2,0%	0,99
Aliados - Trindade S	450	0,44	16,9	0,46	16,7	1,2%	1,33
Trindade S - Faria Guimarães	555	0,58	19,5	0,64	18,9	3,3%	0,92
Faria Guimarães - Marquês	621	0,55	25,0	0,53	25,5	-1,6%	0,95
Marquês - Combatentes	703	0,56	28,7	0,61	27,7	3,9%	0,87
Combatentes - Salgueiros	471	0,35	22,9	0,35	23,0	-0,3%	0,89
Salgueiros - Polo Universitário	775	0,79	27,0	0,81	26,8	0,6%	0,96
Polo Universitário - I.P.O	828	1,76	17,6	1,67	18,2	-3,4%	1,17
I.P.O - São João	352	0,53	13,0	0,42	14,0	-7,2%	2,36
Ramal Aeroporto	distância (metros)	Tempo Viagem	km/h	Tempo Viagem	km/h	Var Sent	Dos Verdes (E)
Dos Verdes - Botica	684	1,08	23,1	1,30	20,4	12,1%	0,44
Botica - Aeroporto	650	1,53	17,5	1,62	16,8	4,4%	8,62

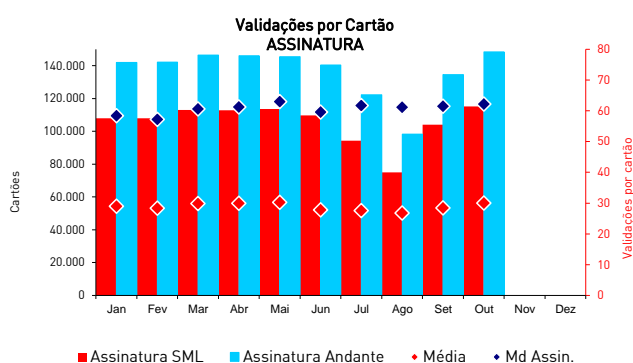
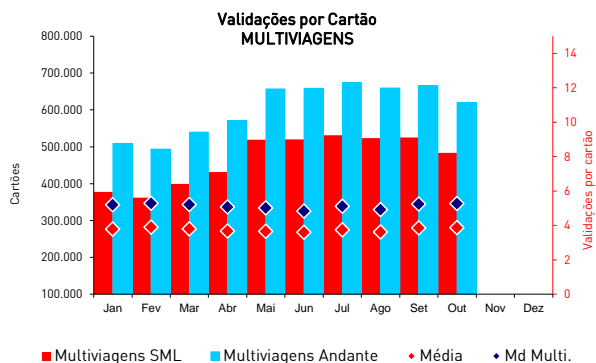
Tempos de Percurso e Paragem - Tram Train

Outubro de 2016

Tempo Viagem + Paragens (sem estações términus)							
	distância (metros)	Tempo Viagem	km/h	Tempo Viagem	km/h	Var Sent	Média
Estádio do Dragão - Póvoa de Varzim*	33.614	61,20	33,0	61,60	32,7	0,7%	61,40
Trindade - Póvoa de Varzim*	29.792	50,03	35,7	50,57	35,3	1,1%	50,30
Campanhã - ISMAI	19.631	40,79	28,9	41,54	28,4	1,8%	41,16

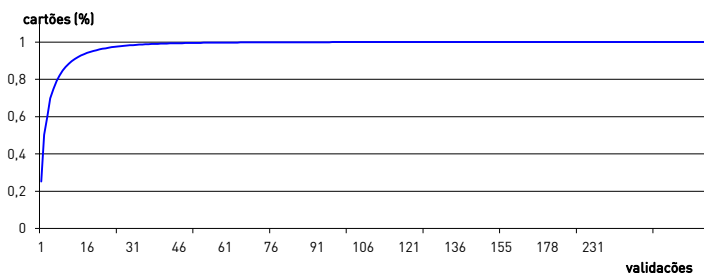
* serviço omnibus e expresso

Tempo Médio de Viagem (minutos) e Velocidades Médias por Troço						Tempo Médio de Paragem	
Troço Comum	distância (metros)	Tempo Viagem	km/h	Tempo Viagem	km/h	Var Sent	minutos
Estádio do Dragão - Campanhã	1.166	2,00	17,6	1,94	17,8	-1,6%	Estádio do Dragão 4,13
Campanhã - Heroísmo	951	1,00	19,3	0,93	19,8	-2,4%	Campanhã 3,13
Heroísmo - 24 de Agosto	572	0,46	27,3	0,45	27,5	-0,7%	Heroísmo 0,78
24 de Agosto - Bolhão	680	0,63	28,1	0,64	28,0	0,3%	24 de Agosto 0,81
Bolhão - Trindade	452	0,39	20,3	0,38	20,4	-0,4%	Bolhão 0,83
Trindade - Lapa	857	1,24	23,4	1,33	22,5	4,1%	Trindade 1,15
Lapa - Carolina Michaelis	461	0,41	21,7	0,40	21,9	-1,1%	Lapa 0,85
Carolina Michaelis - Casa da Música	627	0,65	24,2	0,68	23,7	2,3%	Carolina Michaelis 0,87
Casa da Música - Francos	872	1,19	25,0	1,13	25,7	-2,5%	Casa da Música 0,95
Francos - Ramalde	965	0,93	32,9	0,94	32,7	0,6%	Francos 0,85
Ramalde - Viso	621	0,51	28,5	0,49	29,0	-1,7%	Ramalde 0,81
Viso - Sete Bicas	744	0,64	30,3	0,63	30,6	-1,0%	Viso 0,79
Sete Bicas - Sra da Hora	675	0,83	22,4	0,82	22,6	-0,6%	Sete Bicas 0,88
Troço Comum Vermelha / Aeroporto	distância (metros)	Tempo Viagem	km/h	Tempo Viagem	km/h	Var Sent	Sra da Hora (B) 1,21
Sra da Hora - Fonte do Cuco (B)	687	0,96	24,6	1,29	20,6	19,3%	Fonte do Cuco 0,75
Fonte do Cuco - Custoias	689	0,60	31,2	0,57	31,8	-2,1%	Custoias 0,70
Custoias - Esposade	1.779	1,73	44,7	1,75	44,4	0,5%	Esposade 0,62
Esposade - Crestins	2.036	1,57	56,4	1,58	56,2	0,3%	Crestins 0,58
Crestins - Dos Verdes	592	0,83	23,4	0,77	24,4	-4,3%	Dos Verdes (B) 0,79
Linha Vermelha	distância (metros)	Tempo Viagem	km/h	Tempo Viagem	km/h	Var Sent	Pedras Rubras 0,96
Dos Verdes - Pedras Rubras	961	1,05	29,9	1,03	30,2	-0,9%	Lidador 0,60
Pedras Rubras - Lidador	1.148	1,07	37,2	1,07	37,2	-0,2%	Vilar do Pinheiro 0,60
Lidador - Vilar do Pinheiro	1.988	1,54	55,7	1,61	53,8	3,4%	Modivas Sul 0,58
Vilar do Pinheiro - Modivas Sul	2.037	1,60	55,6	1,63	54,9	1,4%	Modivas Centro 0,65
Modivas Sul - Modivas Centro	1.051	0,87	42,6	0,85	43,1	-1,3%	Mindelo 0,84
Modivas Centro - Mindelo	2.687	2,00	58,6	1,99	58,9	-0,4%	Espaço Natureza 0,59
Mindelo - Espaço Natureza	777	0,66	34,0	0,64	34,4	-1,3%	Varziela 0,80
Espaço Natureza - Varziela	1.539	1,20	48,7	1,29	46,6	4,5%	Árvore 0,57
Varziela - Árvore	859	0,80	34,7	0,84	33,8	2,8%	Azurara 0,60
Árvore - Azurara	665	0,58	34,3	0,58	34,2	0,3%	Santa Clara 0,66
Azurara - Santa Clara	1.218	1,46	35,0	1,50	34,3	2,2%	Vila do Conde 0,90
Santa Clara - Vila do Conde	671	0,72	26,8	0,75	26,2	2,3%	Alto da Pêga 0,63
Vila do Conde - Alto da Pêga	730	0,87	26,8	0,90	26,3	2,0%	Portas Fronhas 0,93
Alto da Pêga - Portas Fronhas	671	0,80	25,4	0,82	25,1	1,2%	S. Bras 0,65
Portas Fronhas - S. Bras	562	0,54	25,4	0,59	24,4	3,9%	Póvoa de Varzim 8,43
S. Bras - Póvoa de Varzim	625	0,95	23,0	0,88	24,1	-4,7%	Sra da Hora (C) 1,14
Linha Verde	distância (metros)	Tempo Viagem	km/h	Tempo Viagem	km/h	Var Sent	Fonte do Cuco 0,95
Sra da Hora - Fonte do Cuco (C)	686	0,97	22,1	1,50	17,2	28,4%	Cândido dos Reis 0,79
Fonte do Cuco - Cândido dos Reis	914	0,81	32,8	0,86	31,7	3,2%	Pias 0,81
Cândido dos Reis - Pias	917	0,80	34,5	0,83	33,9	1,6%	Araújo 0,83
Pias - Araújo	1.258	1,23	36,9	1,24	36,8	0,3%	Custiú 0,81
Araújo - Custiú	652	1,09	20,5	1,19	19,5	4,9%	Parque de Maia 0,93
Custiú - Parque de Maia	1.419	1,52	35,6	1,49	36,1	-1,3%	Forum 3,85
Parque de Maia - Forum	825	1,48	21,0	1,48	21,0	-0,1%	Zona Industrial 0,78
Forum - Zona Industrial	1.119	1,39	30,5	1,44	29,8	2,2%	Mandim 0,73
Zona Industrial - Mandim	1.194	1,50	31,8	1,62	30,2	5,2%	Castelo da Maia 0,95
Mandim - Castelo da Maia	1.468	1,40	39,3	1,27	41,7	-5,7%	ISMAI 9,61
Castelo da Maia - ISMAI	702	0,57	28,9	0,67	6,6	335,6%	

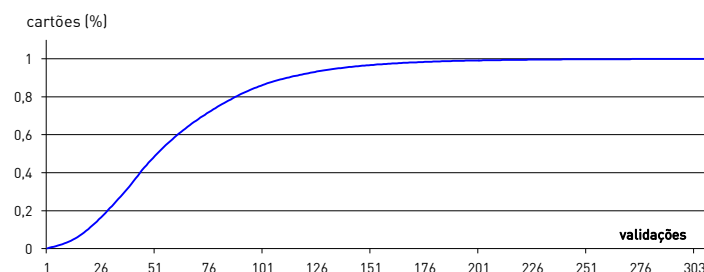


	Validações		Passageiros km		Percurso médio (Kms)		Passageiros zona		Validações médias	
	Mês	Acum	Mês	Acum	Mês	Acum	Mês	Acum	Dia útil	Mensal
Jan	4.554.436	4.554.436	22.662.846	22.662.846	4,976	4,976	8.580.125	8.580.125	188.816	146.917
Fev	4.466.131	9.020.567	22.302.929	44.965.774	4,994	4,985	8.418.792	16.998.917	191.005	154.005
Mar	4.879.342	13.899.909	24.681.619	69.647.393	5,058	5,011	9.273.852	26.272.769	190.427	157.398
Abr	4.948.716	18.848.625	25.162.359	94.809.752	5,085	5,030	9.430.709	35.703.478	203.758	164.957
Mai	5.323.030	24.171.655	27.109.896	121.919.648	5,093	5,044	10.173.503	45.876.980	209.074	171.711
Jun	4.917.149	29.088.804	25.086.934	147.006.582	5,102	5,054	9.403.760	55.280.741	196.508	163.905
Jul	4.579.394	33.668.198	23.599.570	170.606.151	5,153	5,067	8.796.424	64.077.164	175.108	147.722
Ago	3.896.615	37.564.813	20.925.698	191.531.849	5,370	5,099	7.633.209	71.710.373	144.049	125.697
Set	4.973.809	42.538.622	25.410.661	216.942.510	5,109	5,100	9.498.555	81.208.928	192.144	165.794
Out	5.319.580	47.858.202	27.289.766	244.232.276	5,130	5,103	10.186.218	91.395.146	217.488	171.599
Nov										
Dez										

Percentagem de títulos validados até X vezes no Sistema Andante - Multiviagens



Percentagem de títulos validados até X vezes no Sistema Andante - Assinatura



Validações	%	Validações	% ac
1	25,72%	até 1	25,72%
2	24,81%	até 2	50,52%
3	9,89%	até 3	60,42%
4	9,50%	até 4	69,92%
5	4,96%	até 5	74,88%
10	1,71%	até 10	88,36%
15	0,72%	até 15	93,42%
30	0,14%	até 30	98,16%
45	0,04%	até 45	99,27%
60	0,02%	até 60	99,64%

Media Mensal de validações multiviagem (apenas o tipo de multiviagem mais representativo)

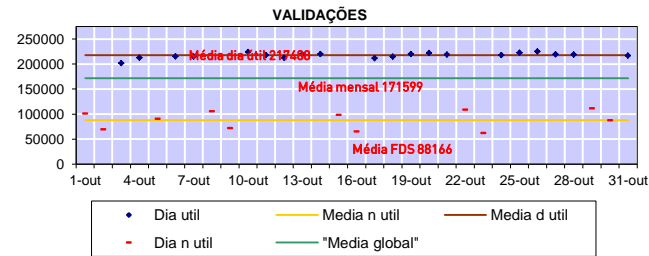
5,24

Validações	%	Validações	% ac
5	0,22%	até 5	1,22%
15	0,58%	até 15	5,34%
30	1,14%	até 30	18,18%
45	1,36%	até 45	39,52%
60	1,07%	até 60	56,97%
75	0,84%	até 75	70,83%
90	0,59%	até 90	81,52%
100	0,44%	até 100	86,40%
125	0,18%	até 125	93,56%
150	0,09%	até 150	96,93%

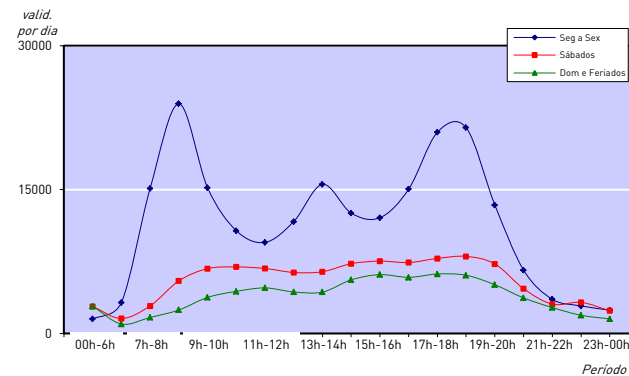
Media Mensal de validações assinatura (apenas o tipo de assinatura mais representativa)

61,47

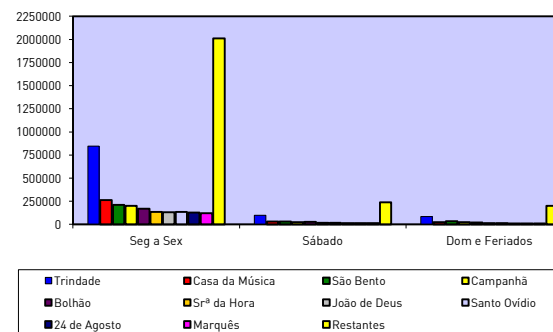
	Validações	%
Seg a Sex	4.349.751	81,8%
Sábados	523.825	9,8%
Dom e Feriados	446.004	8,4%
Total do Mês	5.319.580	



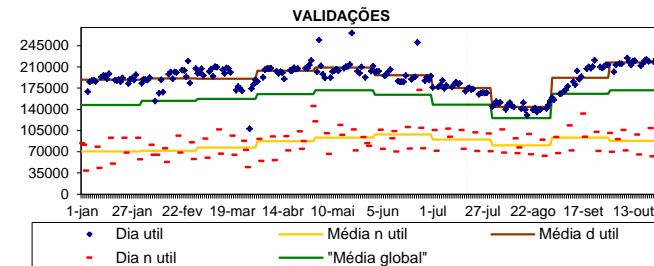
	Validações	%
Seg a Sex		
7h-10h	1.085.346	25,0%
10h-17h	1.742.497	40,1%
17h-20h	1.116.898	25,7%
20h-8h	405.010	9,3%
Sábados		
9h-19h	356.989	68,2%
19h-9h	166.836	31,8%
Dom e Feriados		
14h-19h	179.226	40,2%
19h-14h	266.778	59,8%
Total do Mês	5.319.580	



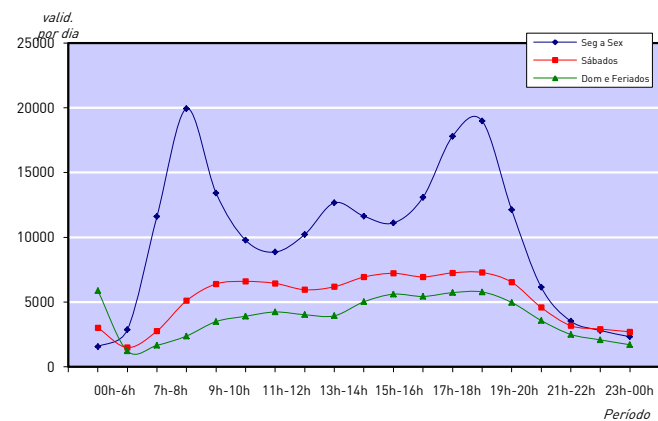
	Validações	%
Trindade	1.029.605	19,4%
Casa da Música	318.846	6,0%
São Bento	274.605	5,2%
Campanhã	245.723	4,6%
Bolhão	219.246	4,1%
Srª da Hora	166.882	3,1%
João de Deus	164.332	3,1%
Santo Ovídio	158.648	3,0%
24 de Agosto	152.031	2,9%
Marquês	142.616	2,7%
Restantes	2.447.046	46,0%
Total do Mês	5.319.580	



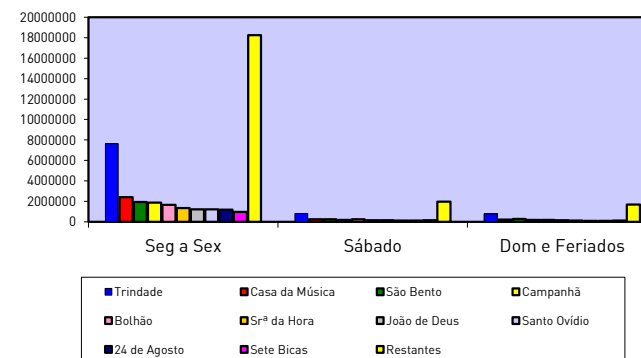
	Validações	%
Seg a Sex	39.604.956	82,8%
Sábados	4.377.517	9,1%
Dom e Feriados	3.875.729	8,1%
Total	47.858.202	



	Validações	%
Seg a Sex		
7h-10h	9.352.102	23,6%
10h-17h	16.083.306	40,6%
17h-20h	10.171.053	25,7%
20h-8h	3.998.495	10,1%
Sábados		
9h-19h	2.956.579	67,5%
19h-9h	1.420.938	32,5%
Dom e Feriados		
14h-19h	1.460.959	37,7%
19h-14h	2.414.770	62,3%
Total	47.858.202	



	Validações	%
Trindade	9.203.383	19,2%
Casa da Música	2.861.554	6,0%
São Bento	2.462.614	5,1%
Campanhã	2.248.217	4,7%
Bolhão	2.046.868	4,3%
Srª da Hora	1.613.309	3,4%
João de Deus	1.492.306	3,1%
Santo Ovídio	1.420.016	3,0%
24 de Agosto	1.383.949	2,9%
Sete Bicas	1.228.089	2,6%
Restantes	21.897.897	45,8%
Total	47.858.202	



Validações por tipo de título

Outubro de 2016

Validações ANDANTE							
Andante	Z2	Z3	Z4	Z5	Z6	Outros	Total
Multiviagem	1.130.635	326.982	236.411	37.696	49.187	51.503	1.832.414
Assinatura	623.653	499.087	197.362	69.344	41.936	12.931	1.444.313
Sociais	556.622	611.550	267.582	100.275	59.764	39.108	1.634.901
escola.tp	136.405	124.578	65.723	33.989	22.213	23.240	406.148
Total	2.447.315	1.562.197	767.078	241.304	173.100	126.782	5.317.776

Validações ANDANTE %							
Andante	Z2	Z3	Z4	Z5	Z6	Outros	Total
Multiviagem	21%	6%	4%	1%	1%	1%	34%
Assinatura	12%	9%	4%	1%	1%	0%	27%
Sociais	10%	12%	5%	2%	1%	1%	31%
escola.tp e superior.tp	3%	2%	1%	1%	0%	0%	8%
Total	46%	29%	14%	5%	3%	2%	100%

Validações ALTERNATIVOS							
Alternativos	Z2	Z3	Z4	Z5	Z6	Outros	Total
Multiviagem	3	1	0	0	0	0	4
Assinatura	35	376	327	719	0	0	1.457
Sociais	0	0	18	325	0	0	343
escola.tp	0	0	0	0	0	0	0
Total	38	377	345	1.044	0	0	1.804

Operação

Outubro de 2016

Veículos km percorridos em Vazio

	Eurotram		Tram Train	
	Mês	Acum	Mês	Acum
Jan	32.265	32.265	15.162	15.162
Fev	29.593	61.858	14.776	29.937
Mar	32.840	94.697	15.701	45.639
Abr	31.228	125.925	14.767	60.405
Mai	36.180	162.105	15.759	76.164
Jun	30.367	192.472	14.456	90.620
Jul	28.803	221.275	14.401	105.021
Ago	26.867	248.142	14.452	119.473
Set	24.573	272.715	15.104	134.577
Out	25.851	298.566	15.002	149.580
Nov				
Dez				

Média de veículos diferentes utilizados

	Eurotram	Tram train	Global
Hora 7	56	26	81
Hora 8	59	28	87
Hora 9	58	28	86
Hora 17	58	28	85
Hora 18	58	28	85
Hora 19	57	28	85
Pico Utilização Hora 8	61	28	89

Número médio de veículos em utilização em dia útil

