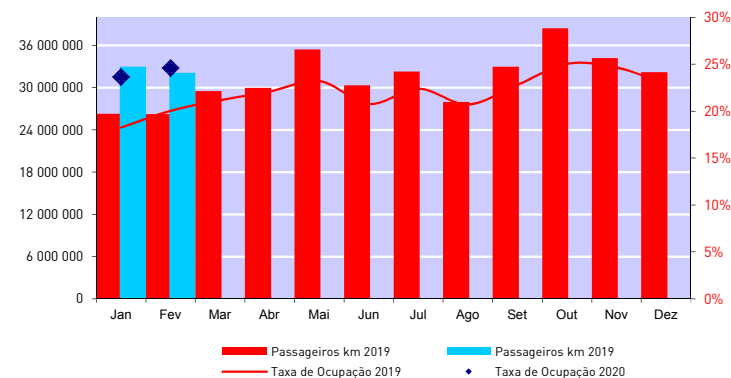
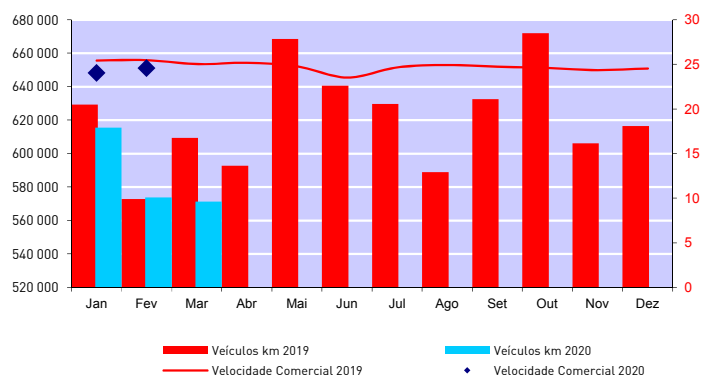


## Indicadores Metro - Mensal

Março de 2020

Oferta	2019	2020	20/19
<b>Veículos km</b>	609 301	571 329	-6,2%
<b>Lugares km</b>	139 267 981	131 065 101	-5,9%
Lugares km - Livres	109 777 714	116 726 378	6,3%
Lugares km - Ocupados	29 490 267	14 338 723	-51,4%
<b>Veículos horas</b>	24 342	22 907	-5,9%
<b>Lugares horas</b>	5 506 311	5 200 960	-5,5%
<b>Vel. Comercial: L Azul (EDR/MTS)</b>	22,3	21,6	-3,1%
<b>L Vermelha (EDR/PVZ)</b>	33,4	33,0	-1,3%
<b>L Verde (CMP/ISM)</b>	27,9	27,3	-2,2%
<b>L Amarela (DJII/HSJ)</b>	19,6	19,5	-0,3%
<b>L Violeta (EDR/AER)</b>	27,4	26,7	-2,8%
<b>L Laranja (FNZ/SHR)</b>	23,9	23,6	-1,1%
<b>Global</b>	25,0	24,9	-0,4%

Procura	2019	2020	20/19
<b>Validações</b>	5 714 849	2 773 709	-51,5%
valid. médias todos multiviagem (Andante)	5,25	3,86	-26,3%
valid. médias todas assinaturas (Andante)	61,10	26,22	-57,1%
Clientes Regulares (MP)	86 052	42 167	-51,0%
Clientes Frequentes (MP)	39 550	7 789	-80,3%
<b>Passageiros km</b>	29 490 267	14 338 723	-51,4%
<b>Percurso médio</b>	5,160	5,170	0,2%
<b>Vel. Comercial Passageiros</b>	26,30	26,02	-1,1%
<b>Acidentes</b>	10	4	-60,0%
<b>Acidentes / milhão km</b>	16,41	7,00	-57,3%
<b>Taxa de ocupação</b>	21,18%	10,94%	-10,24 pp

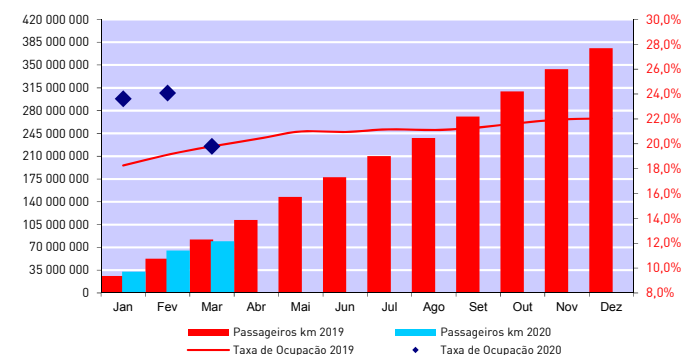
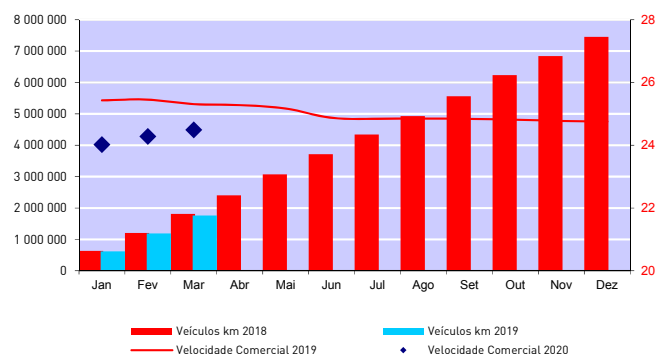


## Indicadores Metro - Acumulado

Março de 2020

Oferta	2019	2020	20/19
<b>Veículos km</b>	1 811 334	1 760 545	-2,8%
<b>Lugares km</b>	414 124 354	401 311 930	-3,1%
Lugares km - Livres	332 113 744	321 898 157	-3,1%
Lugares km - Ocupados	82 010 610	79 413 773	-3,2%
<b>Veículos horas</b>	71 563	71 823	0,4%
<b>Lugares horas</b>	16 185 759	16 211 772	0,2%
<b>Vel. Comercial: L Azul (EDR/MTS)</b>	22,4	21,6	-3,8%
<b>L Vermelha (EDR/PVZ)</b>	33,5	32,4	-3,3%
<b>L Verde (CMP/ISM)</b>	28,0	27,1	-3,2%
<b>L Amarela (DJII/HSJ)</b>	19,6	19,4	-1,1%
<b>L Violeta (EDR/AER)</b>	27,6	26,6	-3,5%
<b>L Laranja (FNZ/SHR)</b>	24,0	23,6	-1,9%
<b>Global</b>	25,3	24,5	-3,2%

Procura	2019	2020	20/19
<b>Validações</b>	16 002 581	15 331 319	-4,2%
valid. médias por multiviagem (Andante)	5,30	4,72	-10,9%
valid. médias por assinatura (Andante)	59,36	45,61	-23,2%
Cientes Regulares MP (média mensal)	81 338	80 609	-0,9%
Cientes Frequentes MP (média mensal)	34 231	31 688	-7,4%
<b>Passageiros km</b>	82 010 610	79 413 773	-3,2%
<b>Percurso médio</b>	5,125	5,180	1,1%
<b>Vel. Comercial Passageiros</b>	26,32	25,91	-1,6%
<b>Acidentes</b>	24	21	-12,5%
<b>Acidentes / milhão km</b>	13,25	11,93	-10,0%
<b>Taxa de ocupação</b>	19,80%	19,79%	-0,01 pp



**Março de 2020**

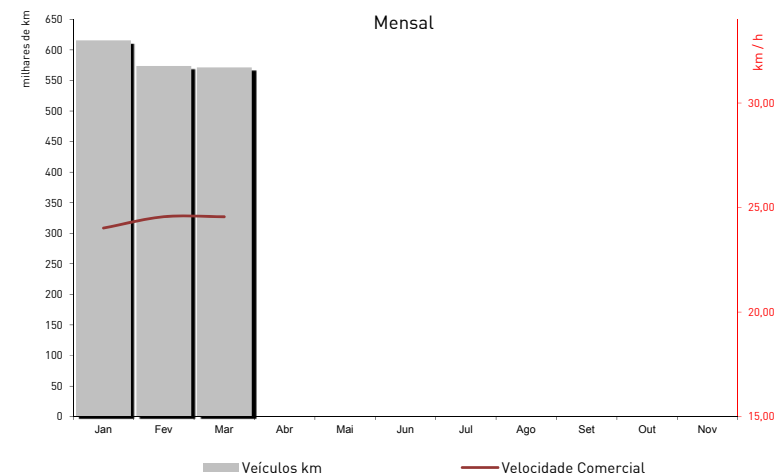
[illegible]

## Indicadores de Oferta

Março de 2020

Veículos km												Lugares km												Taxas de Ocupação			
	Mensal			Acumulado			Mensal			Acumulado			mês			acumulado											
	Eurotram	Tram train	Total	Eurotram	Tram train	Total	Eurotram	Tram train	Total	Eurotram	Tram train	Total	Eurotram	Tram train	Total	média	pico hora	média									
Janeiro	410 295	205 237	615 532	410 295	205 237	615 532	88 623 662	50 898 876	139 522 538	88 623 662	50 898 876	139 522 538				23,62%	34,44%	23,62%									
Fevereiro	360 913	212 771	573 683	771 208	418 008	1 189 216	77 957 193	52 767 098	130 724 291	166 580 855	103 665 974	270 246 829				24,57%	33,84%	24,08%									
Março	332 018	239 311	571 329	1 103 226	657 319	1 760 545	71 715 899	59 349 202	131 065 101	238 296 754	163 015 176	401 311 930				10,94%	16,21%	19,79%									
Abril																											
Maio																											
Junho																											
Julho																											
Agosto																											
Setembro																											
Outubro																											
Novembro																											
Dezembro																											

Veículos horas										Lugares horas		Velocidade Comercial		Acidentes	
	mês	acumulado	% plano	mês	acumulado	mês	acumulado	mês	acumulado	mês	acumulado	mês	acumulado	mês	acumulado
Janeiro	25 560	25 560	93,8%	5 742 196	5 742 196	24,02	24,082	7	7						
Fevereiro	23 357	48 916	96,6%	5 268 616	11 010 812	24,56	24,311	10	17						
Março	22 907	71 823	99,0%	5 200 960	16 211 772	24,56	24,512	4	21						
Abril															
Maio															
Junho															
Julho															
Agosto															
Setembro															
Outubro															
Novembro															
Dezembro															



# Tempos de Percurso e Paragem - Eurotram

Março de 2020

Tempo Viagem + Paragens (sem estações términus)							
	distância (metros)	Tempo Viagem	km/h	Tempo Viagem	km/h	Var Sent	Média
							km/h
Fânzeres - Senhora da Hora	16 398	41,95	23,5	41,39	23,8	-1,3%	41,67
Estádio do Dragão - Sr Matosinhos	15 446	43,07	21,8	43,67	21,5	1,4%	43,37
Campanhã - ISMAI	19 631	43,43	27,1	44,22	26,6	1,8%	43,82
Santo Ovídio - Hospital S. João	8 488	26,22	19,4	25,98	19,6	-0,9%	26,10
Estádio do Dragão - Aeroporto	16 759	37,40	26,9	38,04	26,4	1,7%	37,72

Tempo Médio de Viagem (minutos) e Velocidades Médias por Troço							
Troço Comum	distância (metros)	Tempo Viagem	km/h	Tempo Viagem	km/h	Var Sent	Tempo Médio de Paragem
							minutos
Fânzeres - Venda Nova	440	0,58	17,9	0,64	17,2	3,9%	Fânzeres
Venda Nova - Carreira	583	0,78	20,5	0,84	19,8	3,4%	Venda Nova
Carreira - Baguim	786	1,04	24,4	1,09	23,8	2,6%	Carreira
Baguim - Campainha	752	0,93	25,1	0,89	25,7	-2,2%	Baguim
Campainha - Rio Tinto	860	1,44	22,4	1,38	23,0	-2,7%	Campainha
Rio Tinto - Levada	453	0,66	17,5	0,63	17,8	-2,0%	Rio Tinto
Levada - Nau Vitória	1 112	1,46	28,6	1,38	29,7	-3,8%	Levada
Nau Vitória - Nasoni	499	0,57	20,9	0,57	20,9	0,2%	Nau Vitória
Nasoni - Contumil	650	1,10	19,5	1,04	20,1	-3,0%	Nasoni
Contumil - Estádio do Dragão	619	0,88	21,1	0,61	24,9	-15,3%	Contumil
Estádio do Dragão - Campanhã	1 166	1,83	25,2	1,62	27,1	-7,3%	Estádio do Dragão
Campanhã - Heroísmo	951	0,94	30,5	0,88	31,6	-3,6%	Campanhã
Heroísmo - 24 de Agosto	572	0,43	26,0	0,43	26,2	-0,6%	Heroísmo
24 de Agosto - Bolhão	680	0,62	27,0	0,62	27,0	0,0%	24 de Agosto
Bolhão - Trindade	452	0,35	21,4	0,37	21,2	1,1%	Bolhão
Trindade - Lapa	857	1,24	23,8	1,27	23,4	1,0%	Trindade
Lapa - Carolina Michaelis	461	0,39	20,6	0,38	20,8	-0,9%	Lapa
Carolina Michaelis - Casa da Música	627	0,63	23,5	0,66	23,1	1,6%	Carolina Michaelis
Casa da Música - Francos	872	1,12	25,3	1,11	25,4	-0,5%	Casa da Música
Francos - Ramalde	965	0,91	31,9	0,93	31,5	1,2%	Francos
Ramalde - Viso	621	0,49	27,0	0,48	27,3	-1,1%	Ramalde
Viso - Sete Bicas	744	0,60	29,3	0,62	29,1	0,7%	Viso
Sete Bicas - Sra da Hora	675	0,78	22,6	0,82	22,2	2,1%	Sete Bicas
<b>Linha Azul</b>							
Sra da Hora - Vasco da Gama	824	2,13	18,9	2,50	16,4	13,9%	Sra da Hora (A)
Vasco da Gama - Estádio do Mar	662	1,85	16,7	1,84	16,7	-0,4%	Vasco da Gama
Estádio do Mar - Pedro Hispano	787	1,53	23,7	1,52	23,8	-0,4%	Estádio do Mar
Pedro Hispano - Parque de Real	657	1,54	20,4	1,82	17,8	15,0%	Pedro Hispano
Parque de Real - C. Matosinhos	724	2,11	17,2	2,13	17,1	0,6%	Parque de Real
C. Matosinhos - Matosinhos Sul	617	1,25	21,1	1,33	20,2	4,6%	C. Matosinhos
Matosinhos Sul - Brito Capelo	536	1,71	15,3	2,03	13,2	15,6%	Matosinhos Sul
Brito Capelo - Mercado	488	1,37	16,4	1,37	16,4	-0,2%	Brito Capelo
Mercado - Sr. de Matosinhos	709	1,54	20,9	1,27	24,2	-13,4%	Mercado
<b>Troço Comum Vermelha / Aeroporto</b>							
Sra da Hora - Fonte do Cuco (B)	687	0,92	21,7	1,36	17,6	23,2%	Sra da Hora (B)
Fonte do Cuco - Custóias	689	0,61	25,7	0,57	26,3	-2,4%	Fonte do Cuco
Custóias - Esposade	1 779	1,55	43,0	1,67	41,0	4,9%	Custóias
Esposade - Crestins	2 036	1,57	49,3	1,65	47,9	3,0%	Esposade
Crestins - Dos Verdes	592	0,52	26,0	0,67	21,8	10,1%	Crestins
<b>Linha Verde</b>							
Sra da Hora - Fonte do Cuco (C)	686	0,91	21,2	1,59	15,7	35,0%	Sra da Hora (C)
Fonte do Cuco - Cândido dos Reis	914	0,76	31,0	0,84	29,8	4,1%	Fonte do Cuco
Cândido dos Reis - Pias	917	0,74	33,0	0,78	32,2	2,4%	Cândido dos Reis
Pias - Araújo	1 258	1,19	35,1	1,19	35,1	0,1%	Pias
Araújo - Custió	652	0,64	24,4	0,62	24,7	-1,2%	Araújo
Custió - Parque de Maia	1 419	1,48	34,3	1,48	34,4	-0,3%	Custió
Parque de Maia - Forum	825	1,44	20,1	1,42	20,3	-0,8%	Parque de Maia
Forum - Zona Industrial	1 119	1,40	28,4	1,46	27,6	2,7%	Forum
Zona Industrial - Mandim	1 194	1,52	29,2	1,58	28,5	2,4%	Zona Industrial
Mandim - Castelo da Maia	1 468	1,40	36,9	1,21	40,1	-8,0%	Mandim
Castelo da Maia - ISMAI	702	0,55	26,8	0,63	25,5	5,1%	Castelo da Maia
<b>Linha Amarela</b>							
Santo Ovídio - D. João II	464	0,69	16,3	0,70	16,2	0,6%	Santo Ovídio
D. João II - João de Deus	716	1,13	20,0	0,97	21,6	-7,3%	D. João II
João de Deus - C.M.Gaia	405	0,54	15,6	0,55	15,5	0,8%	João de Deus
C.M.Gaia - General Torres	488	0,58	18,4	0,50	19,4	-5,3%	C.M.Gaia
General Torres - Jardim do Morro	420	0,55	15,5	0,45	16,5	-5,9%	General Torres
Jardim do Morro - São Bento	796	2,12	14,9	2,20	14,6	2,4%	Jardim do Morro
São Bento - Aliados	443	0,40	19,1	0,41	18,8	1,4%	São Bento
Aliados - Trindade S	403	0,43	16,0	0,45	15,9	1,0%	Aliados
Trindade S - Faria Guimarães	555	0,57	18,5	0,65	17,8	4,4%	Trindade S
Faria Guimarães - Marquês	621	0,54	25,2	0,51	25,6	-1,9%	Faria Guimarães
Marquês - Combatentes	703	0,55	28,9	0,61	27,8	3,8%	Marquês
Combatentes - Salgueiros	471	0,35	22,9	0,34	22,9	-0,3%	Combatentes
Salgueiros - Polo Universitario	775	0,80	26,5	0,82	26,2	1,0%	Salgueiros
Polo Universitario - I.P.O	828	1,79	17,4	1,73	17,7	-2,0%	Polo Universitario
I.P.O - São João	352	0,68	12,0	0,58	12,7	-5,7%	I.P.O
<b>Ramal Aeroporto</b>							
Dos Verdes - Botica	684	1,01	21,0	1,16	19,5	7,6%	Dos Verdes (E)
Botica - Aeroporto	650	1,26	17,6	1,19	18,2	-3,2%	Botica

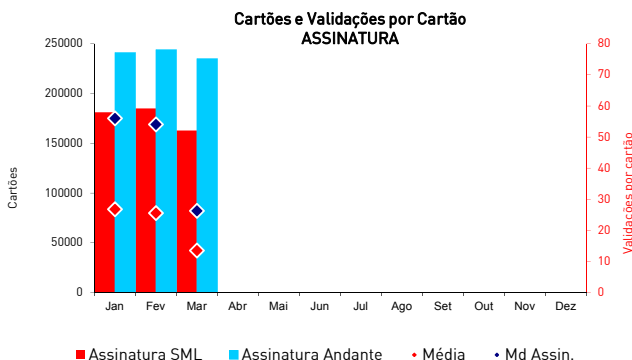
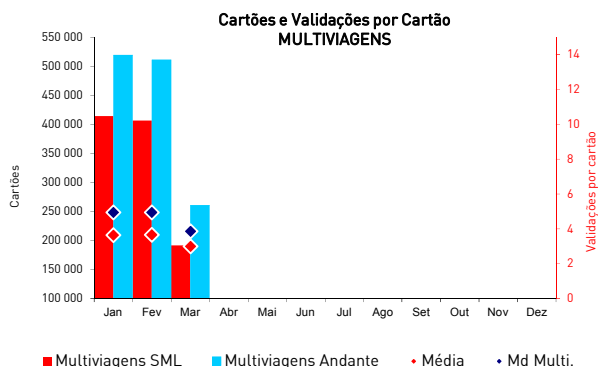
## Tempos de Percurso e Paragem - Tram Train

Março de 2020

Tempo Viagem + Paragens (sem estações terminus)							
	distância (metros)	Tempo Viagem	km/h	Tempo Viagem	km/h	Var Sent	Média
Estádio do Dragão - Póvoa de Varzim*	33 614	60,88	33,1	61,38	32,9	0,8%	61,13
Trindade - Póvoa de Varzim*	29 792	51,83	34,5	52,46	34,1	1,2%	52,15
Campanhã - ISMAI	19 631	41,92	28,1	42,22	27,9	0,7%	42,07

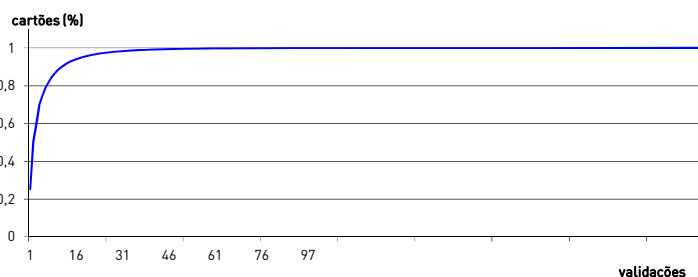
\* serviço omnibus e expresso

Tempo Médio de Viagem (minutos) e Velocidades Médias por Troço							Tempo Médio de Paragem	
Troço Comum	distância (metros)	Tempo Viagem	km/h	Tempo Viagem	km/h	Var Sent		minutos
Estádio do Dragão - Campanhã	1 166	1,98	23,8	1,91	24,4	-2,5%	Estádio do Dragão	3,63
Campanhã - Heroísmo	951	0,97	29,8	0,92	30,8	-3,0%	Campanhã	1,04
Heroísmo - 24 de Agosto	572	0,45	26,6	0,44	26,8	-0,7%	Heroísmo	0,83
24 de Agosto - Bolhão	680	0,61	27,9	0,62	27,8	0,5%	24 de Agosto	0,85
Bolhão - Trindade	452	0,37	22,0	0,36	22,1	-0,6%	Bolhão	0,84
Trindade - Lapa	857	1,21	24,5	1,35	23,0	6,6%	Trindade	1,10
Lapa - Carolina Michaelis	461	0,39	21,6	0,38	21,7	-0,7%	Lapa	0,88
Carolina Michaelis - Casa da Música	627	0,63	24,1	0,67	23,4	2,9%	Carolina Michaelis	0,91
Casa da Música - Francos	872	1,15	25,3	1,11	25,9	-2,2%	Casa da Música	0,96
Francos - Ramalde	965	0,92	32,7	0,93	32,6	0,5%	Francos	0,87
Ramalde - Viso	621	0,49	28,1	0,47	28,5	-1,5%	Ramalde	0,83
Viso - Sete Bicas	744	0,62	30,1	0,61	30,2	-0,4%	Viso	0,84
Sete Bicas - Sra da Hora	675	0,79	24,0	0,80	23,9	0,5%	Sete Bicas	0,90
Troço Comum Vermelha / Aeroporto	distância (metros)	Tempo Viagem	km/h	Tempo Viagem	km/h	Var Sent	Sra da Hora (B)	1,19
Sra da Hora - Fonte do Cuco (B)	687	0,90	24,3	1,26	20,1	21,2%	Fonte do Cuco	0,86
Fonte do Cuco - Custóias	689	0,60	29,8	0,55	30,9	-3,4%	Custóias	0,72
Custóias - Esposade	1 779	1,55	47,2	1,57	46,7	1,0%	Esposade	0,70
Esposade - Crestins	2 036	1,60	53,5	1,57	54,2	-1,2%	Crestins	0,66
Crestins - Dos Verdes	592	0,76	23,2	0,76	23,3	-0,3%	Dos Verdes (B)	0,87
Linha Vermelha	distância (metros)	Tempo Viagem	km/h	Tempo Viagem	km/h	Var Sent	Pedras Rubras	1,00
Dos Verdes - Pedras Rubras	961	1,04	29,1	1,04	29,1	-0,1%	Lidador	0,67
Pedras Rubras - Lidador	1 148	1,06	36,3	1,06	36,4	-0,1%	Vilar do Pinheiro	0,68
Lidador - Vilar do Pinheiro	1 988	1,56	53,5	1,62	52,0	2,9%	Modivas Sul	0,66
Vilar do Pinheiro - Modivas Sul	2 037	1,64	52,9	1,67	52,2	1,3%	Modivas Centro	0,67
Modivas Sul - Modivas Centro	1 051	0,87	41,1	0,83	42,4	-3,1%	Modivas Norte	0,84
Modivas Centro - Modivas Norte	853	0,73	34,6	0,71	35,0	-1,3%	Mindelo	0,83
Modivas Norte - Mindelo	1 834	1,43	48,5	1,47	47,6	1,9%	Espaço Natureza	0,65
Mindelo - Espaço Natureza	777	0,66	33,2	0,64	33,7	-1,5%	Varziela	0,83
Espaço Natureza - Varziela	1 539	1,21	47,4	1,30	45,3	4,6%	Árvore	0,63
Varziela - Árvore	859	0,81	33,5	0,81	33,4	0,3%	Azurara	0,66
Árvore - Azurara	665	0,56	33,0	0,57	32,8	0,4%	Santa Clara	0,72
Azurara - Santa Clara	1 218	1,44	34,2	1,49	33,5	2,2%	Vila do Conde	0,91
Santa Clara - Vila do Conde	671	0,70	26,7	0,73	26,0	2,4%	Alto da Pêga	0,70
Vila do Conde - Alto da Pêga	730	0,85	26,5	0,88	26,1	1,7%	Portas Fronhas	0,97
Alto da Pêga - Portas Fronhas	671	0,79	24,8	0,80	24,7	0,4%	S. Bras	0,77
Portas Fronhas - S. Bras	562	0,53	24,1	0,57	23,5	2,7%	Póvoa de Varzim	8,07
S. Bras - Póvoa de Varzim	625	0,97	21,6	0,88	22,8	-5,3%	Sra da Hora (C)	1,14
Linha Verde	distância (metros)	Tempo Viagem	km/h	Tempo Viagem	km/h	Var Sent	Fonte do Cuco	1,02
Sra da Hora - Fonte do Cuco (C)	686	0,94	21,6	1,51	16,6	30,2%	Cândido dos Reis	0,84
Fonte do Cuco - Cândido dos Reis	914	0,82	31,4	0,87	30,5	2,9%	Pias	0,87
Cândido dos Reis - Pias	917	0,80	33,2	0,83	32,7	1,7%	Araújo	0,92
Pias - Araújo	1 258	1,23	35,5	1,25	35,1	1,2%	Custiú	0,88
Araújo - Custiú	652	0,67	24,9	0,65	25,1	-1,0%	Parque de Maia	0,98
Custiú - Parque de Maia	1 419	1,54	34,4	1,49	35,1	-2,1%	Forum	1,93
Parque de Maia - Forum	825	1,48	20,4	1,44	20,7	-1,8%	Zona Industrial	0,89
Forum - Zona Industrial	1 119	1,51	27,8	1,45	28,4	-2,3%	Mandim	0,86
Zona Industrial - Mandim	1 194	1,60	28,9	1,62	28,7	0,8%	Castelo da Maia	1,05
Mandim - Castelo da Maia	1 468	1,85	31,4	1,54	35,4	-11,1%	ISMAI	6,12
Castelo da Maia - ISMAI	702	0,67	25,6	0,69	8,9	187,2%		



	Validações		Passageiros km		Percurso médio (Kms)		Passageiros zona		Validações médias	
	Mês	Acum	Mês	Acum	Mês	Acum	Mês	Acum	Dia útil	Mensal
Jan	6 353 760	6 353 760	32 951 085	32 951 085	5,186	5,186	12 337 093	12 337 093	243 014	204 960
Fev	6 203 850	12 557 610	32 123 966	65 075 051	5,178	5,182	12 045 940	24 383 033	263 912	213 926
Mar	2 773 709	15 331 319	14 338 723	79 413 773	5,170	5,180	5 385 251	29 768 284	107 594	89 474
Abr									0	0
Mai									0	0
Jun									0	0
Jul									0	0
Ago									0	0
Set									0	0
Out									0	0
Nov									0	0
Dez									0	0

Percentagem de títulos validados até X vezes no Sistema Andante - Multiviagens

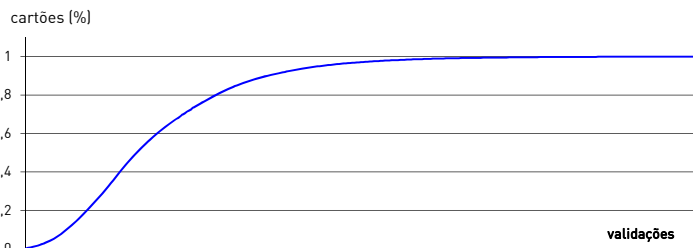


Validações	%	Validações	% ac
1	28,01%	até 1	28,01%
2	28,65%	até 2	56,65%
3	10,42%	até 3	67,07%
4	10,40%	até 4	77,47%
5	4,76%	até 5	82,23%
10	1,29%	até 10	93,82%
15	0,41%	até 15	97,11%
30	0,05%	até 30	99,47%
45	0,01%	até 45	99,86%
60	0,00%	até 60	99,96%

Media Mensal de validações multiviagem (apenas o tipo de multiviagem mais representativo)

3,80

Percentagem de títulos validados até X vezes no Sistema Andante - Assinatura

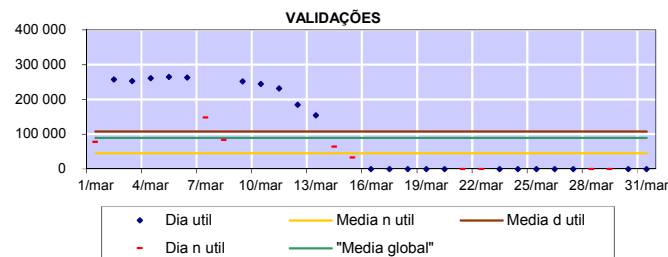


Validações	%	Validações	% ac
5	1,35%	até 5	7,99%
15	2,21%	até 15	27,40%
30	1,91%	até 30	60,97%
45	1,04%	até 45	82,65%
60	0,46%	até 60	92,90%
75	0,19%	até 75	97,15%
90	0,07%	até 90	98,75%
100	0,04%	até 100	99,25%
125	0,01%	até 125	99,79%
150	0,00%	até 150	99,93%

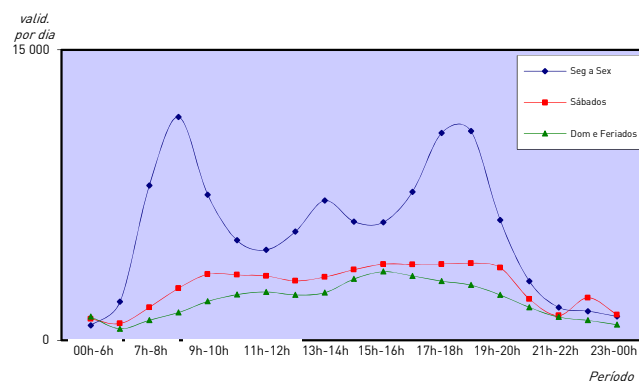
Media Mensal de validações assinatura (apenas o tipo de assinatura mais representativa)

28,85

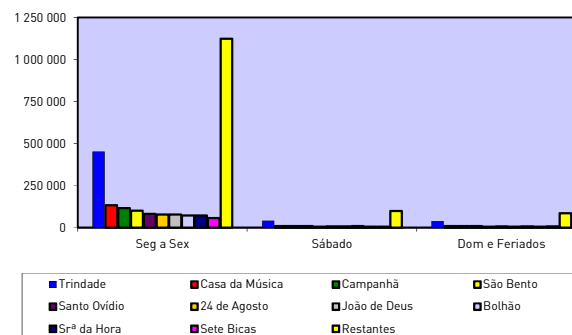
	Validações	%
Seg a Sex	2 367 073	85,3%
Sábados	211 719	7,6%
Dom e Feriados	194 917	7,0%
<b>Total do Mês</b>	<b>2 773 709</b>	



	Validações	%
<b>Seg a Sex</b>		
7h-10h	594 710	25,1%
10h-17h	936 541	39,6%
17h-20h	610 045	25,8%
20h-7h	225 777	9,5%
<b>Sábados</b>		
9h-19h	143 459	67,8%
19h-9h	68 260	32,2%
<b>Dom e Feriados</b>		
14h-19h	79 707	40,9%
19h-14h	115 210	59,1%
<b>Total do Mês</b>	<b>2 773 709</b>	

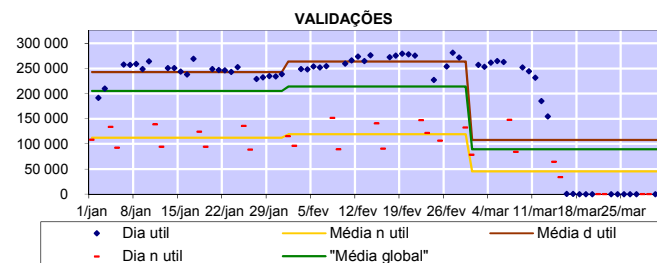


	Validações	%
Trindade	529 274	19,1%
Casa da Música	153 119	5,5%
Campanhã	134 725	4,9%
São Bento	120 701	4,4%
Santo Ovídio	94 791	3,4%
24 de Agosto	93 823	3,4%
João de Deus	92 512	3,3%
Bolhão	90 218	3,3%
Srª da Hora	85 438	3,1%
Sete Bicas	71 191	2,6%
Restantes	1 307 917	47,2%
<b>Total do Mês</b>	<b>2 773 709</b>	

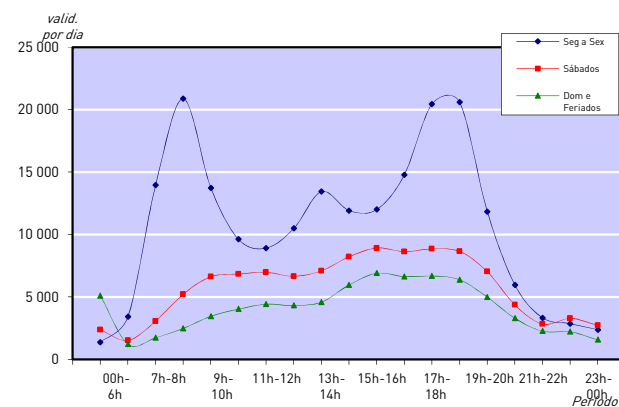




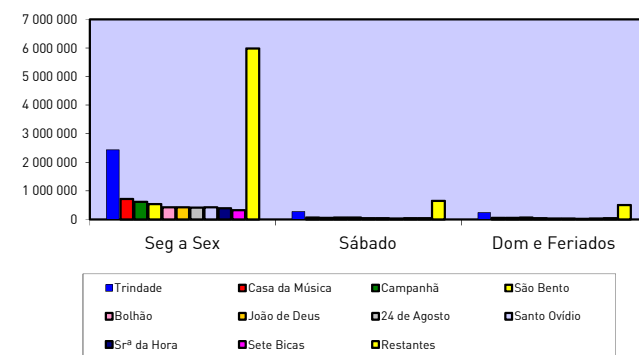
	Validações	%
Seg a Sex	12 727 722	83,0%
Sábados	1 429 248	9,3%
Dom e Feriados	1 174 349	7,7%
<b>Total</b>	<b>15 331 319</b>	



	Validações	%
<b>Seg a Sex</b>		
7h-10h	3 059 869	24,0%
10h-17h	5 116 005	40,2%
17h-20h	3 332 168	26,2%
20h-7h	1 219 680	9,6%
<b>Sábados</b>		
9h-19h	1 007 564	70,5%
19h-9h	421 684	29,5%
<b>Dom e Feriados</b>		
14h-19h	488 688	41,6%
19h-14h	685 661	58,4%
<b>Total</b>	<b>15 331 319</b>	



	Validações	%
Trindade	2 938 794	19,2%
Casa da Música	853 211	5,6%
Campanhã	741 306	4,8%
São Bento	676 203	4,4%
Bolhão	543 847	3,5%
João de Deus	517 882	3,4%
24 de Agosto	509 984	3,3%
Santo Ovídio	502 193	3,3%
Srª da Hora	470 391	3,1%
Sete Bicas	425 822	2,8%
Restantes	7 151 686	46,6%
<b>Total</b>	<b>15 331 319</b>	



## Validações por tipo de título

Março de 2020

Validações ANDANTE							
Andante	Z2	Z3	Z4	Z5	Z6	Outros	Total
Multiviagem	341 051	93 971	83 687	11 408	15 012	19 952	565 081
Assinatura	38 878	466 365	0	0	6 602	708 969	1 220 814
Sociais	3 391	118 740	0	0	2 542	344 903	469 576
escola.tp	903	119 117	0	0	4 695	393 189	517 904
Total	384 223	798 193	83 687	11 408	28 851	1 467 013	2 773 375

Validações ANDANTE %							
Andante	Z2	Z3	Z4	Z5	Z6	Outros	Total
Multiviagem	12%	3%	3%	0%	1%	1%	20%
Assinatura	1%	17%	0%	0%	0%	26%	44%
Sociais	0%	4%	0%	0%	0%	12%	17%
escola.tp e superior.tp	0%	4%	0%	0%	0%	14%	19%
Total	14%	29%	3%	0%	1%	53%	100%

Validações ALTERNATIVOS							
Alternativos	Z2	Z3	Z4	Z5	Z6	Outros	Total
Multiviagem	0	0	0	0	0	0	0
Assinatura	21	57	76	178	0	0	332
Sociais	0	0	0	2	0	0	2
escola.tp	0	0	0	0	0	0	0
Total	21	57	76	180	0	0	334

## Operação

Março de 2020

### Veículos km percorridos em Vazio

	Eurotram		Tram Train	
	Mês	Acum	Mês	Acum
Jan	35 040	35 040	16 945	16 945
Fev	32 019	67 059	13 883	30 829
Mar	26 431	93 490	12 658	43 487
Abr				
Mai				
Jun				
Jul				
Ago				
Set				
Out				
Nov				
Dez				